

ARCHDESIGN

PROJEKTY DOMÓW



Ciekawe pomysły na dom

Domy nowoczesne i tradycyjne

Projekty typowe i indywidualne

G 2.1b

Popularny i bardzo prosty w realizacji garaż 2-stanowiskowy z wygodną bramą wjazdową o szerokości 5.0m. Na całej długości elewacji bocznej znajduje się zadaszony podcień oparty na drewnianych słupach.

Cena projektu wraz z projektami instalacji:

750 zł

Powierzchnia zabudowy: **41 m²**

Powierzchnia garażu: **34.8 m²**

Wysokość do kalenicy: **4.1 m**

Kubatura: **120 m³**

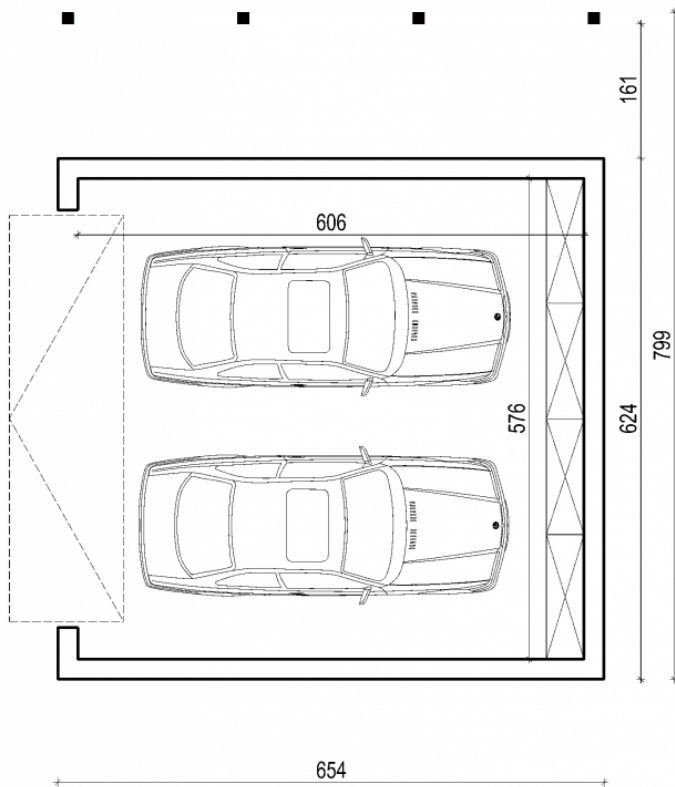
Szerokość budynku: **7.99 m**

Głębokość budynku: **6.54 m**

Minimalna szerokość działki: **13 m**

Minimalna głębokość działki: **9.54 m**

Kąt nachylenia połaci dachowych: **20 °**



Rzut parteru

Powierzchnia garażu : 34.8

Garaż G 3.4

Budynek garażowy na 2 samochody osobowe z pomieszczeniem gospodarczym.

Cena projektu wraz z projektami instalacji: **650 zł**

Powierzchnia zabudowy: **57.4 m²**

Powierzchnia garażu: **38.69 m²**

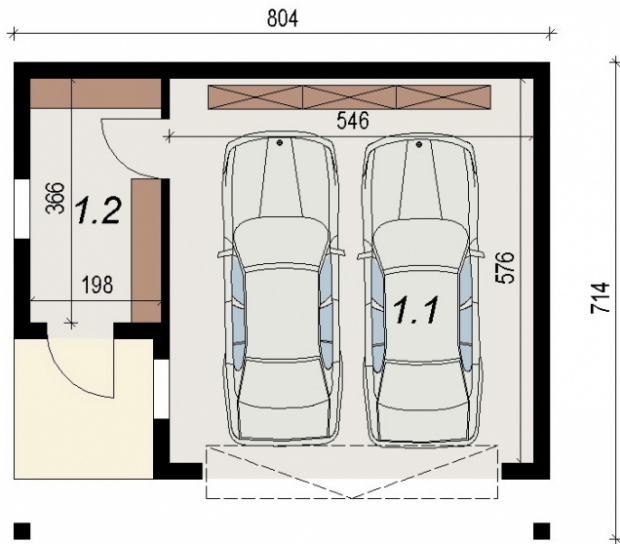
Wysokość do kalenicy: **5.21 m**

Kubatura: **251 m³**

Szerokość budynku: **8.04 m**

Głębokość budynku: **7.14 m**

Kąt nachylenia połaci dachowych: **30 °**



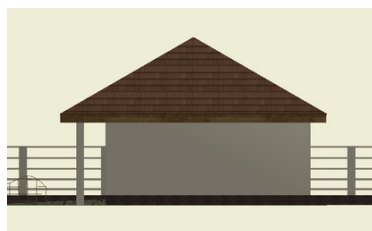
Elewacja frontowa



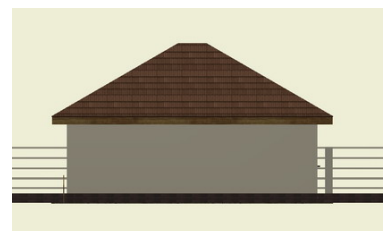
Elewacja boczna lewa



Elewacja boczna prawa



Elewacja ogrodowa



Garaż G 1.3

Prosty garaż na 1 samochód osobowy. Dostępna również wersja bez okien od strony elewacji bocznej.

Cena projektu wraz z projektami instalacji:

550 zł

Powierzchnia zabudowy: **23.4 m²**

Powierzchnia garażu: **18.45 m²**

Wysokość do kalenicy: **3.5 m**

Szerokość budynku: **3.55 m**

Głębokość budynku: **6.55 m**

Kąt nachylenia połaci dachowych: **25 °**

Powierzchnia dachu: **38 m²**

Opis techniczny

Technologia i konstrukcja: tradycyjna murowana

Ściany zewnętrzne: beton komórkowy gr.24 cm

Strop: brak stropu (jętki)

Konstrukcja dachu: drewniana jętkowa

Wykończenie:

Pokrycie dachu: blacha dachówkowa

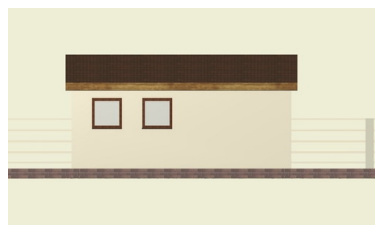
Elewacja: tynk tradycyjny



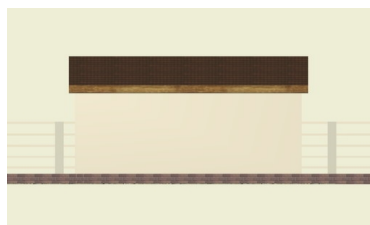
Elewacja frontowa



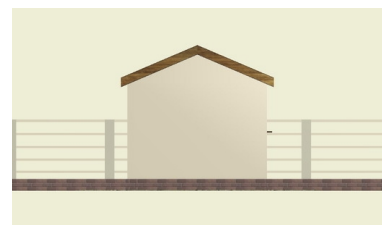
Elewacja boczna lewa

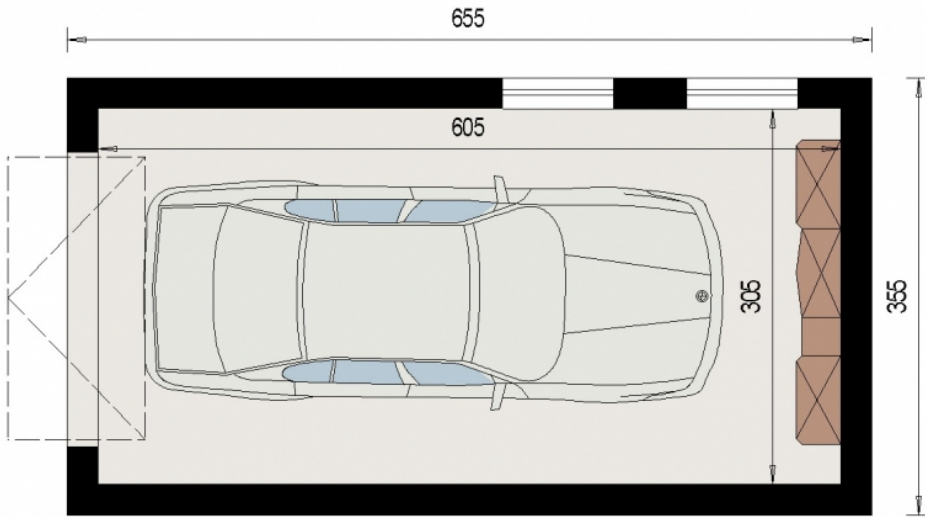


Elewacja boczna prawa



Elewacja ogrodowa





Rzut parteru

Garaż G 1.3a

Prosty garaż na 1 samochód osobowy. Posiadamy również ten sam garaż o innych wymiarach zewnętrznych: szerokość 3.55x6.55m.

Cena projektu wraz z projektami instalacji:

550 zł

Powierzchnia zabudowy: **24 m²**

Powierzchnia garażu: **19.26 m²**

Wysokość do kalenicy: **3.7 m**

Kubatura: **72 m³**

Szerokość budynku: **4 m**

Głębokość budynku: **6 m**

Kąt nachylenia połaci dachowych: **25 °**

Opis techniczny

Technologia i konstrukcja: tradycyjna murowana

Ściany zewnętrzne: beton komórkowy gr.24 cm

Strop: brak stropu (jętki)

Konstrukcja dachu: drewniana jętkowa

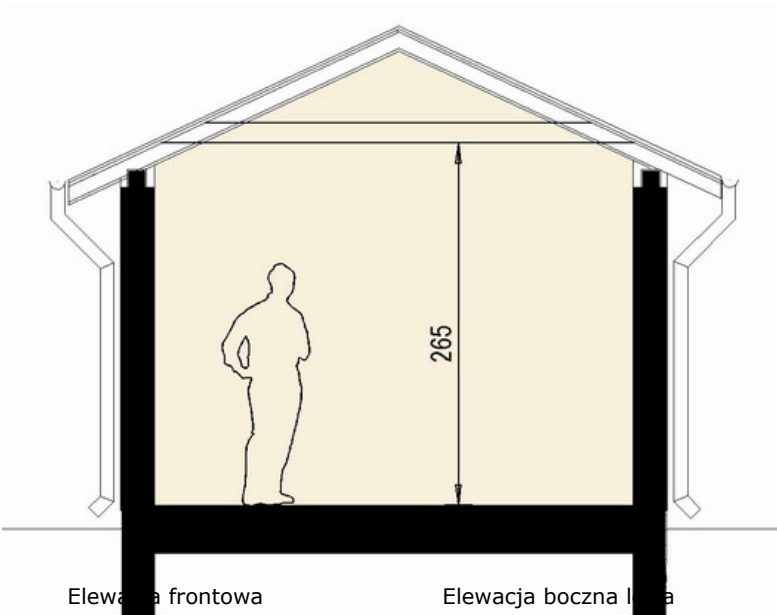
Wykończenie:

Pokrycie dachu: blacha dachówkowa

Elewacja: tynk tradycyjny



Przekrój

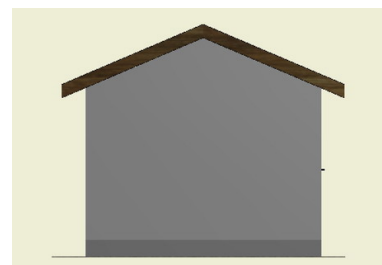
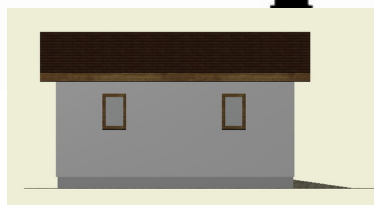
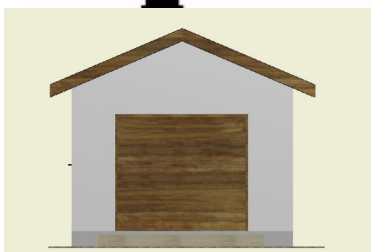


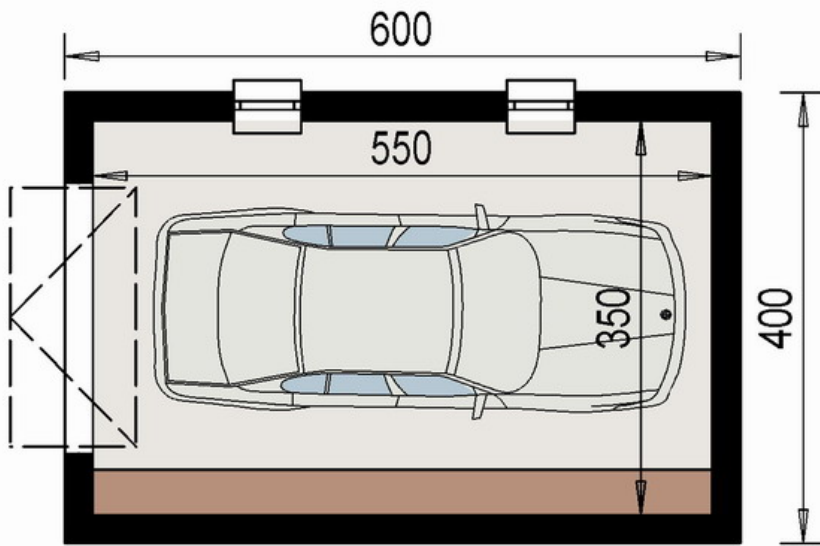
Elewacja frontowa

Elewacja boczna lewa

Elewacja boczna prawa

Elewacja ogrodowa





Rzut parteru

Garaż G 1.3b

Prosty garaż na 1 samochód osobowy. Dostępna również wersja bez okien od strony elewacji bocznej.

Cena projektu wraz z projektami instalacji:

550 zł

Powierzchnia zabudowy: **23.4 m²**

Powierzchnia garażu: **18.45 m²**

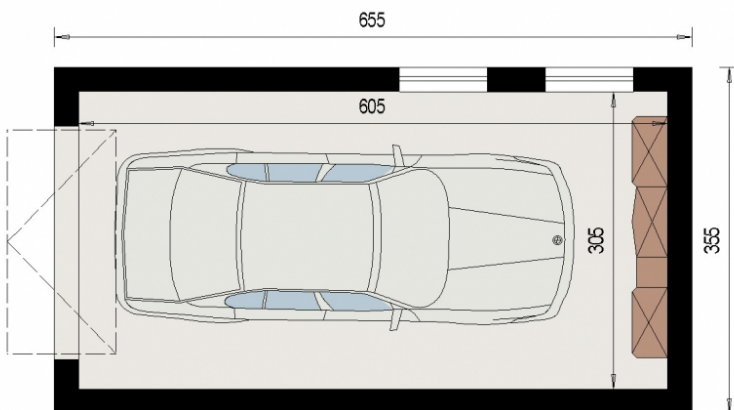
Wysokość do kalenicy: **4.2 m**

Szerokość budynku: **3.55 m**

Głębokość budynku: **6.55 m**

Kąt nachylenia połaci dachowych: **40 °**

Powierzchnia dachu: **40 m²**



Rzut parteru

Prosty garaż na 1 samochód osobowy. Dostępna również wersja bez okien od strony elewacji bocznej.

Garaż G 1.4

Budynek typowo gospodarczy z drzwiami garażowymi. Głębokość pomieszczenia wynosi 4.50m. Budynek nie jest przystosowany do parkowania samochodu z uwagi na głębokość pomieszczenia.

Cena projektu wraz z projektami instalacji:

590 zł

Powierzchnia zabudowy: **25 m²**

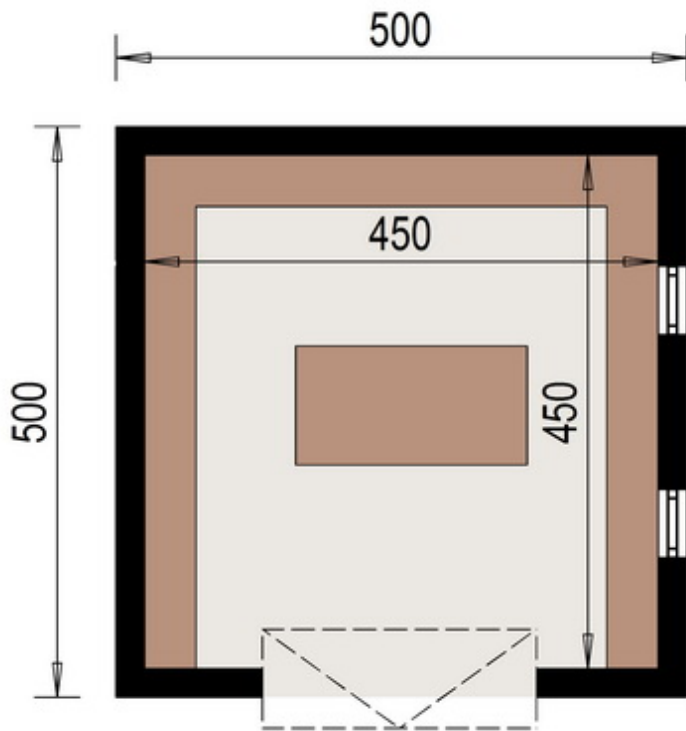
Powierzchnia użytkowa parteru: **20.26 m²**

Wysokość do kalenicy: **4.14 m**

Szerokość budynku: **5 m**

Głębokość budynku: **5 m**

Kąt nachylenia połaci dachowych: **25 °**

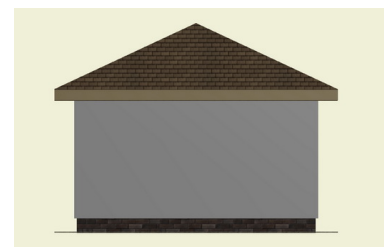
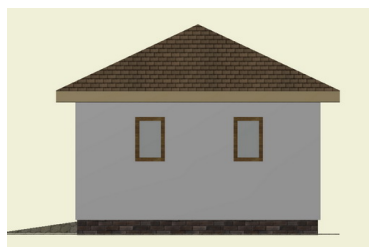
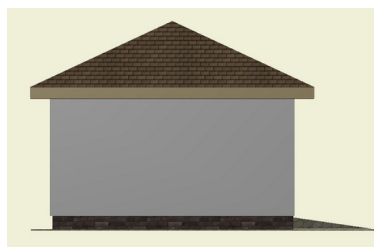


Elewacja frontowa

Elewacja boczna lewa

Elewacja boczna prawa

Elewacja ogrodowa



Garaż G 2.1

Garaż 2 stanowiskowy z przeznaczeniem na 2 samochody osobowe. Bardzo prosty i ekonomiczny w budowie.

Cena projektu wraz z projektami instalacji: **650 zł**

Powierzchnia zabudowy: **40.8 m²**

Powierzchnia garażu: **34.9 m²**

Wysokość do kalenicy: **4 m**

Kubatura: **127 m³**

Szerokość budynku: **6.24 m**

Głębokość budynku: **6.54 m**

Kąt nachylenia połaci dachowych: **20 °**

Powierzchnia dachu: **58 m²**

Opis techniczny

Technologia i konstrukcja: tradycyjna murowana

Ściany zewnętrzne: beton komórkowy gr.24 cm

Strop: brak stropu (jętki)

Konstrukcja dachu: drewniana jętkowa

Wykończenie:

Pokrycie dachu: blacha dachówkowa

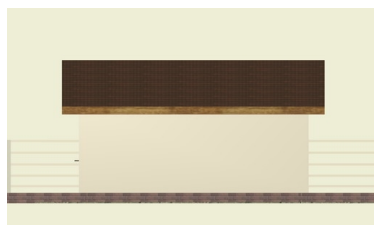
Elewacja: tynk tradycyjny



Elewacja frontowa



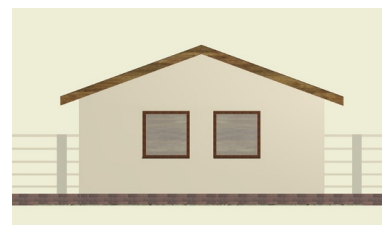
Elewacja boczna lewa

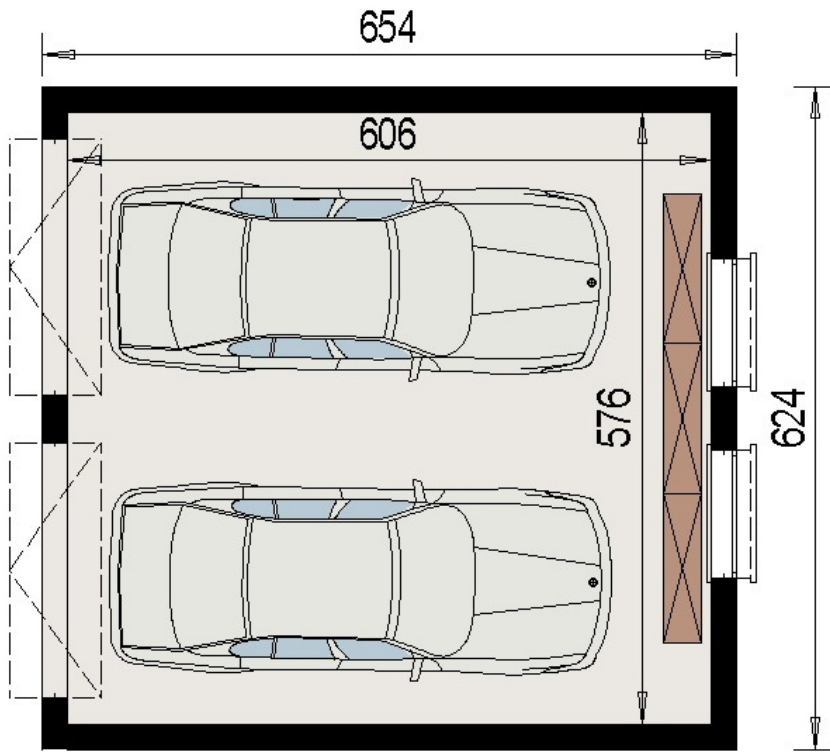


Elewacja boczna prawa



Elewacja ogrodowa





Rzut parteru

Garaż G 2.1 (bez okien)

Garaż 2 stanowiskowy z przeznaczeniem na 2 samochody osobowe. Bardzo prosty i ekonomiczny w budowie.

Cena projektu wraz z projektami instalacji: **650 zł**

Powierzchnia zabudowy: **40.8 m²**
 Powierzchnia garażu: **34.9 m²**
 Wysokość do kalenicy: **4 m**
 Kubatura: **127 m³**
 Szerokość budynku: **6.24 m**
 Głębokość budynku: **6.54 m**
 Kąt nachylenia połaci dachowych: **20 °**
 Powierzchnia dachu: **58 m²**

Opis techniczny

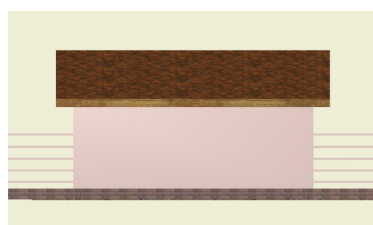
Technologia i konstrukcja: tradycyjna murowana
 Ściany zewnętrzne: beton komórkowy gr.24 cm
 Strop: brak stropu (jętki)
 Konstrukcja dachu: drewniana jętkowa
 Wykończenie:
 Pokrycie dachu: blacha dachówkowa
 Elewacja: tynk tradycyjny



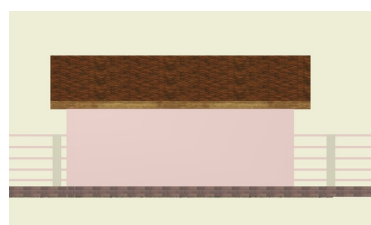
Elewacja frontowa



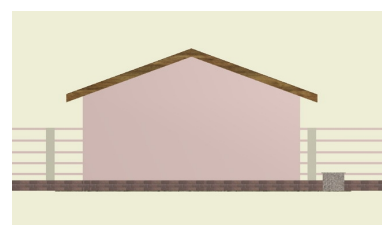
Elewacja boczna lewa

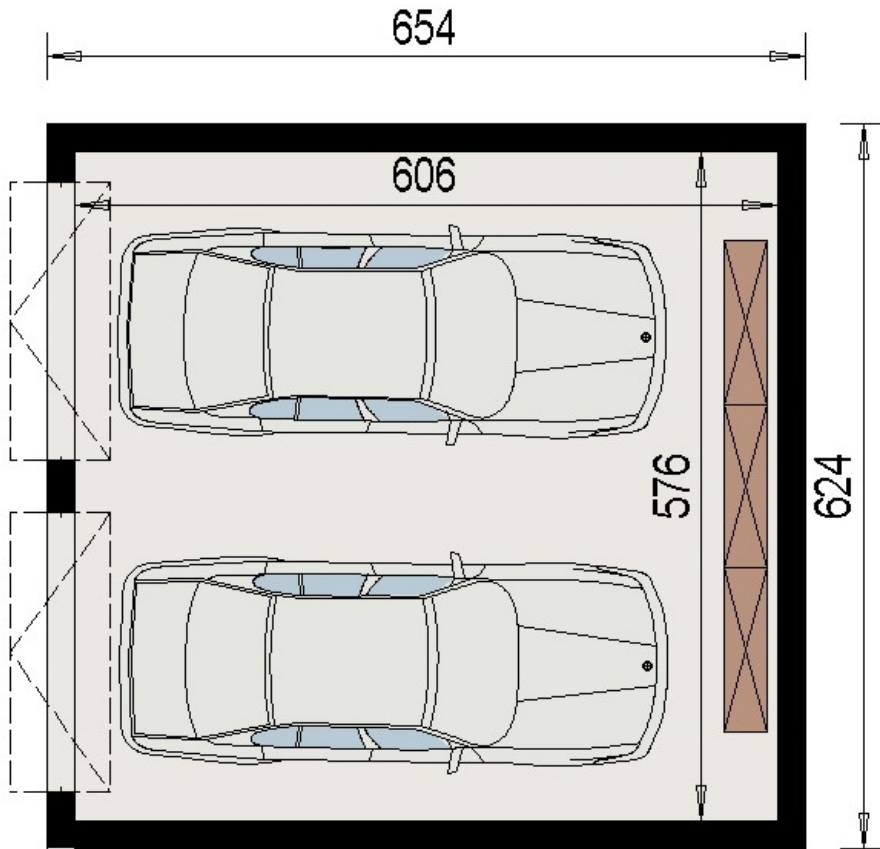


Elewacja boczna prawa



Elewacja ogrodowa





Rzut parteru

Garaż G 2.1a

Garaż na 2 samochody osobowe. Po stronie elewacji bocznej zaprojektowano przedłużoną połąć dachową podpartą drewnianymi słupkami.

Cena projektu wraz z projektami instalacji:

650 zł

Powierzchnia zabudowy: **40 m²**

Powierzchnia garażu: **34.9 m²**

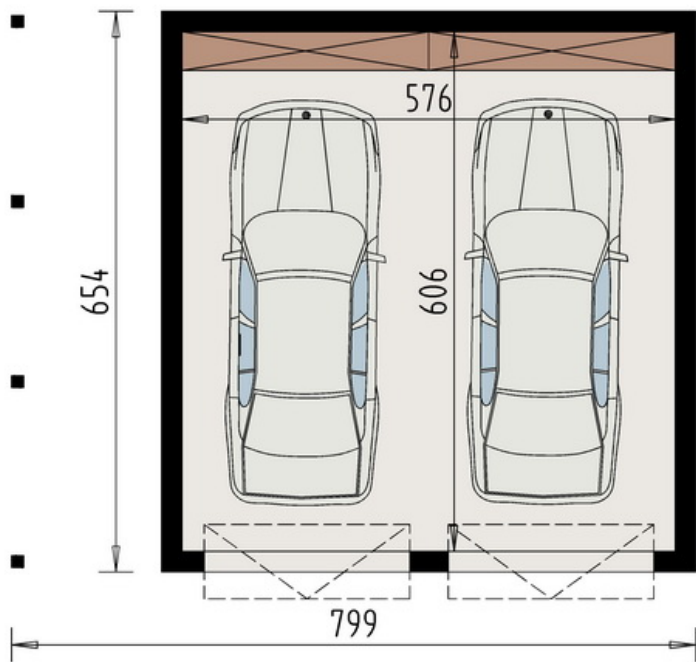
Wysokość do kalenicy: **4 m**

Kubatura: **127 m³**

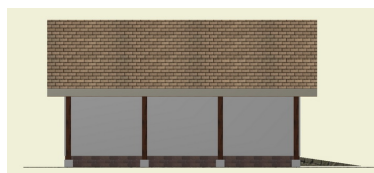
Szerokość budynku: **7.99 m**

Głębokość budynku: **6.54 m**

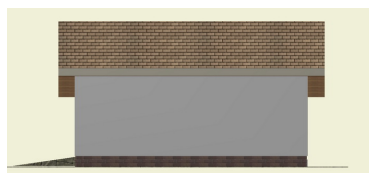
Kąt nachylenia połąć dachowych: **20 °**



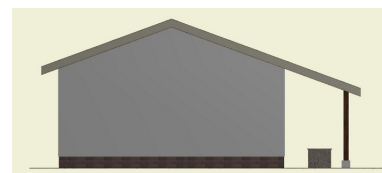
Elewacja boczna lewa



Elewacja boczna prawa



Elewacja ogrodowa



Garaż G 2.4

Budynek garażowy na 1 samochód osobowy.

Cena projektu wraz z projektami instalacji:

650 zł

Powierzchnia zabudowy: **47.8 m²**

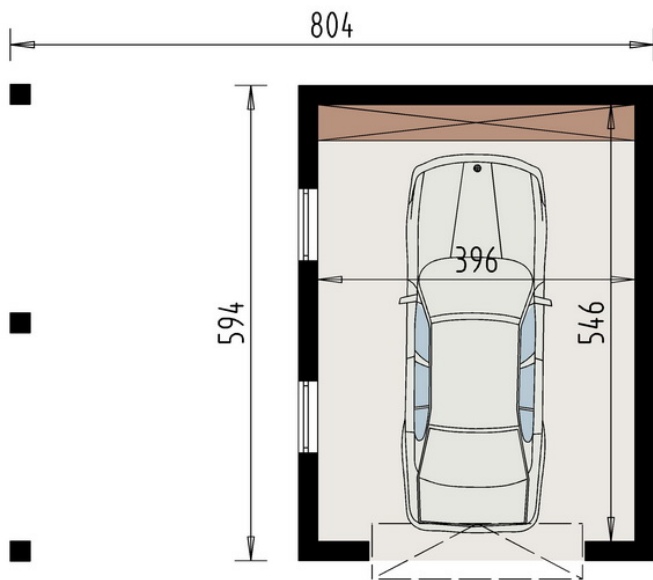
Powierzchnia garażu: **21.6 m²**

Wysokość do kalenicy: **4.8 m**

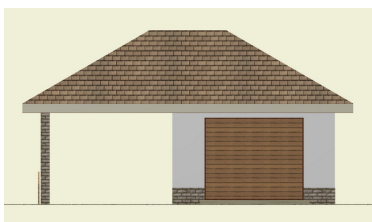
Szerokość budynku: **8.04 m**

Głębokość budynku: **5.94 m**

Kąt nachylenia połaci dachowych: **30 °**



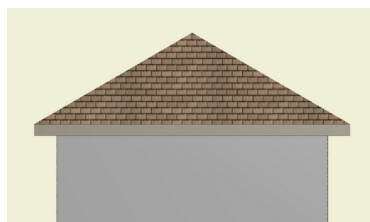
Elewacja frontowa



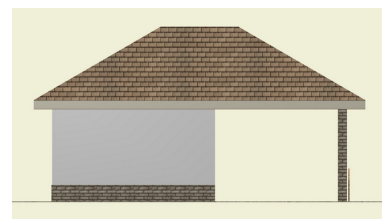
Elewacja boczna lewa



Elewacja boczna prawa



Elewacja ogrodowa



Garaż G 3.1

Garaż 2 stanowiskowy.

Cena projektu wraz z projektami instalacji:

650 zł

Powierzchnia zabudowy: **52.4 m²**

Powierzchnia garażu: **34.78 m²**

Wysokość do kalenicy: **4.95 m**

Kubatura: **128 m³**

Szerokość budynku: **8.4 m**

Głębokość budynku: **6.24 m**

Kąt nachylenia połaci dachowych: **33 °**

Powierzchnia dachu: **85 m²**

Opis techniczny

Technologia i konstrukcja: tradycyjna murowana

Ściany zewnętrzne: beton komórkowy gr.24 cm

Strop: brak stropu (jętki)

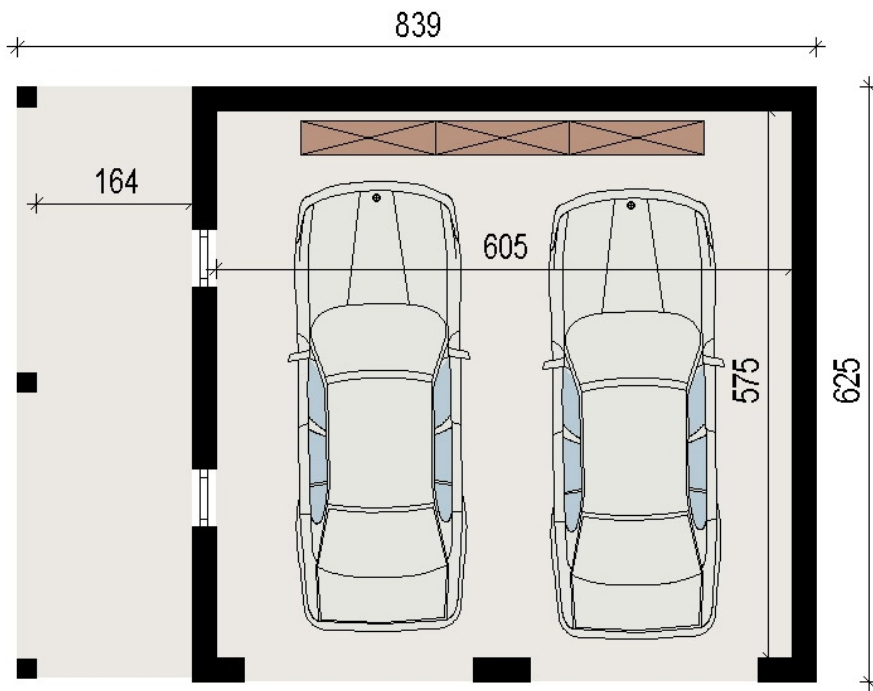
Konstrukcja dachu: drewniana jętkowa

Wykończenie:

Pokrycie dachu: blacha dachówkowa

Elewacja: tynk tradycyjny





Rzut parteru

Garaż G 3.10

Garaż 2 stanowiskowy z zadaszeniem na dodatkowy samochód.

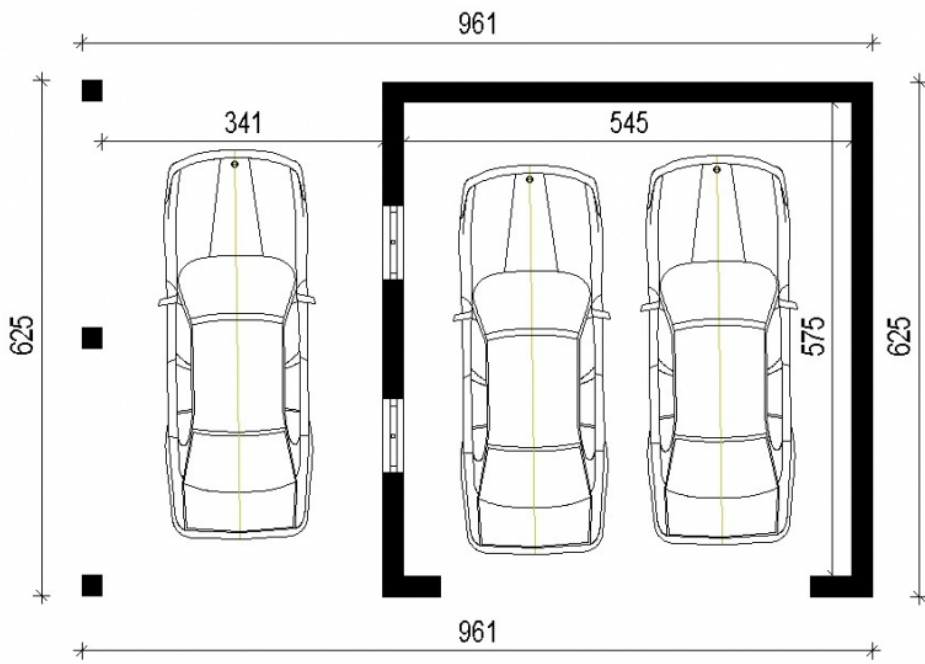
Cena projektu wraz z projektami instalacji: **650 zł**

Powierzchnia zabudowy: **60.24 m²**
 Powierzchnia garażu: **31.45 m²**
 Wysokość do kalenicy: **4.5 m**
 Kubatura: **210 m³**
 Szerokość budynku: **9.61 m**
 Głębokość budynku: **6.25 m**
 Kąt nachylenia połaci dachowych: **22 °**
 Powierzchnia dachu: **93 m²**

Opis techniczny

Technologia i konstrukcja: tradycyjna murowana
 Ściany zewnętrzne: beton komórkowy gr.24 cm
 Strop: brak stropu (jętki)
 Konstrukcja dachu: drewniana jętkowa
 Wykończenie:
 Pokrycie dachu: blacha dachówkowa
 Elewacja: tynk tradycyjny





Rzut parteru

Garaż G 3.10a

Garaż jednoznaczowy z dodatkowym zadaniem na 1 samochód osobowy.

Cena projektu wraz z projektami instalacji:

650 zł

Powierzchnia zabudowy: **24.1 m²**

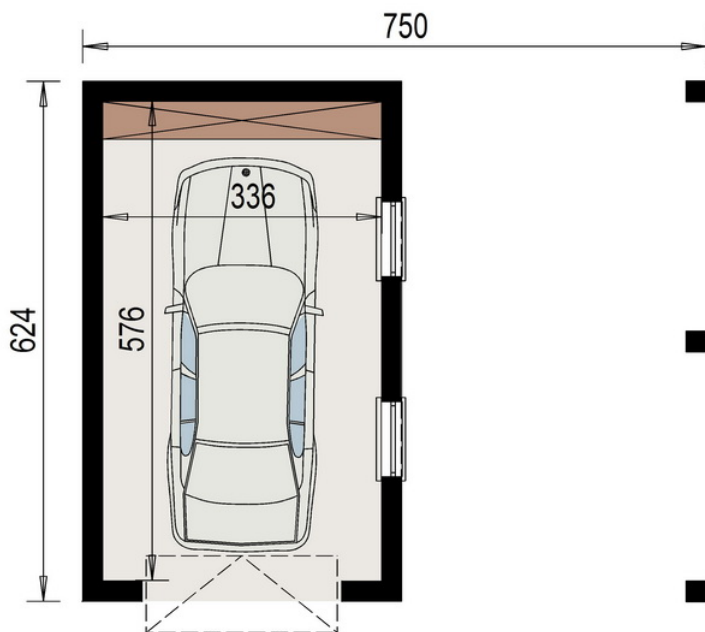
Powierzchnia garażu: **19.3 m²**

Wysokość do kalenicy: **4.5 m**

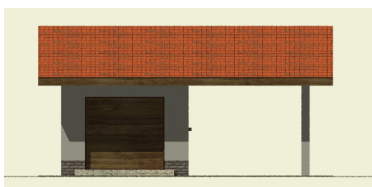
Szerokość budynku: **7.51 m**

Głębokość budynku: **6.25 m**

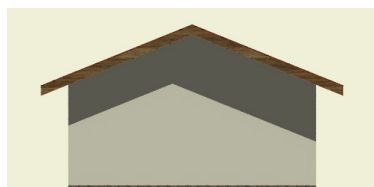
Kąt nachylenia połaci dachowych: **22 °**



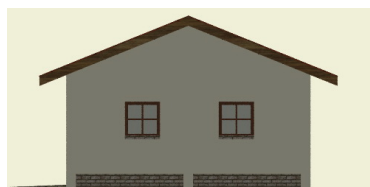
Elewacja frontowa



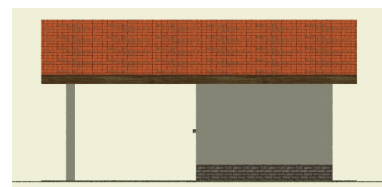
Elewacja boczna lewa



Elewacja boczna prawa



Elewacja ogrodowa



Garaż G 3.11

Garaż 2 stanowiskowy z podcieniem.

Cena projektu wraz z projektami instalacji:

650 zł

Powierzchnia zabudowy: **46.2** m²

Powierzchnia garażu: **34.78** m²

Wysokość do kalenicy: **4.5** m

Szerokość budynku: **839** m

Głębokość budynku: **625** m

Kąt nachylenia połaci dachowych: **22** °

Powierzchnia dachu: **76** m²

Opis techniczny

Technologia i konstrukcja: tradycyjna murowana

Ściany zewnętrzne: beton komórkowy gr.24 cm

Strop: brak stropu (jętki)

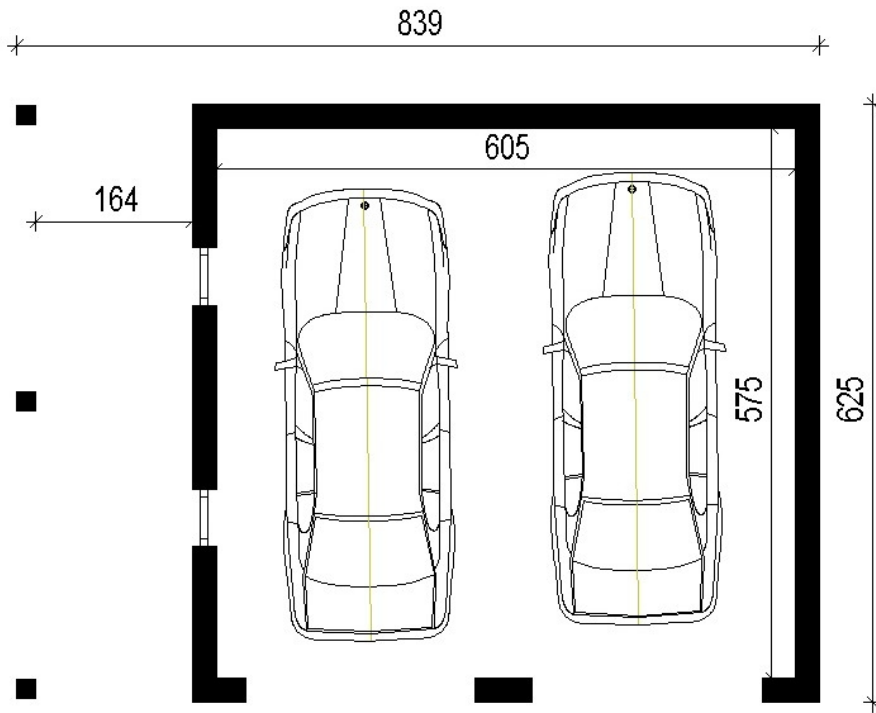
Konstrukcja dachu: drewniana jętkowa

Wykończenie:

Pokrycie dachu: blacha dachówkowa

Elewacja: tynk tradycyjny





Rzut parteru

Garaż G 3.12

Garaż 2 stanowiskowy z pomieszczeniem gospodarczym.

Cena projektu wraz z projektami instalacji: **650 zł**

Powierzchnia zabudowy: **71 m²**
 Powierzchnia garażu: **38.01 m²**
 Wysokość do kalenicy: **4.6 m**
 Kubatura: **234 m³**
 Szerokość budynku: **9.54 m**
 Głębokość budynku: **7.44 m**
 Kąt nachylenia połaci dachowych: **22 °**
 Powierzchnia dachu: **107 m²**

Opis techniczny

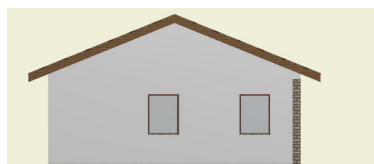
Technologia i konstrukcja: tradycyjna murowana
 Ściany zewnętrzne: beton komórkowy gr.24 cm
 Strop: brak stropu (jętki)
 Konstrukcja dachu: drewniana jętkowa
 Wykończenie:
 Pokrycie dachu: blacha dachówkowa
 Elewacja: tynk tradycyjny



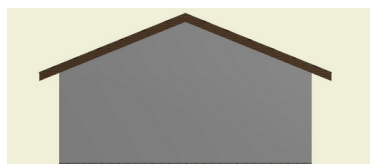
Elewacja frontowa



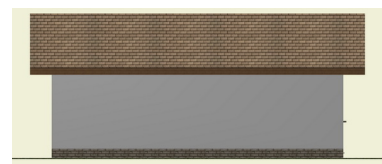
Elewacja boczna lewa

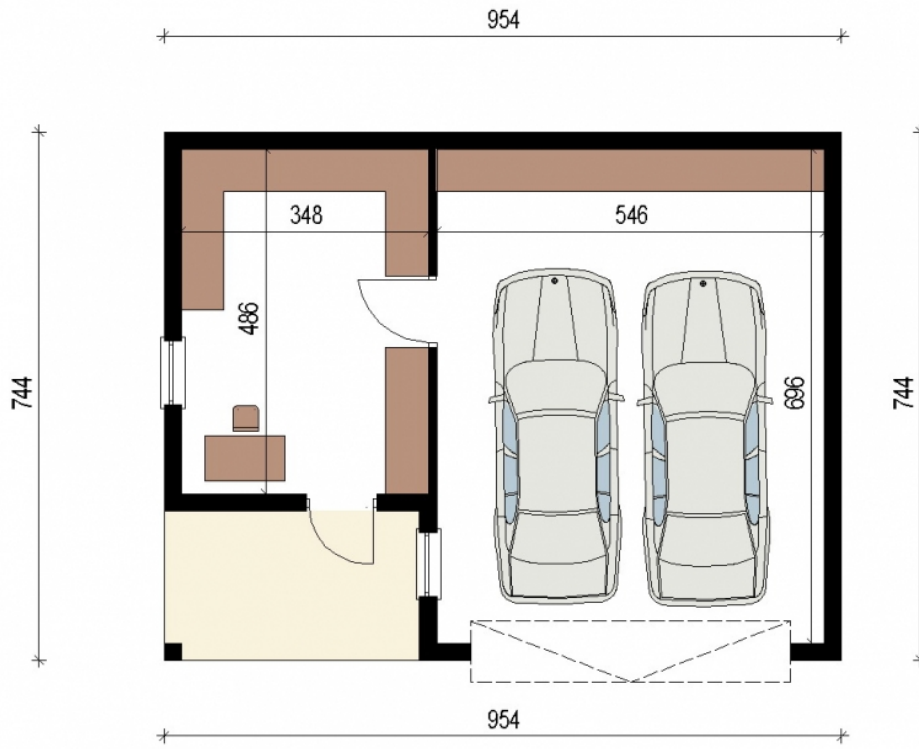


Elewacja boczna prawa



Elewacja ogrodowa





Rzut parteru

1.1 Garaż 2 st.	38.01
1.2 Pom. gospodarcze	16.90
Razem:	54.91

Garaż G 3.12a

Budynek garażowy na 1 samochód osobowy z dużym pomieszczeniem gospodarczym.

Cena projektu wraz z projektami instalacji:

650 zł

Powierzchnia zabudowy: **45.1 m²**

Powierzchnia użytkowa parteru: **37.79 m²**

Powierzchnia garażu: **20.89 m²**

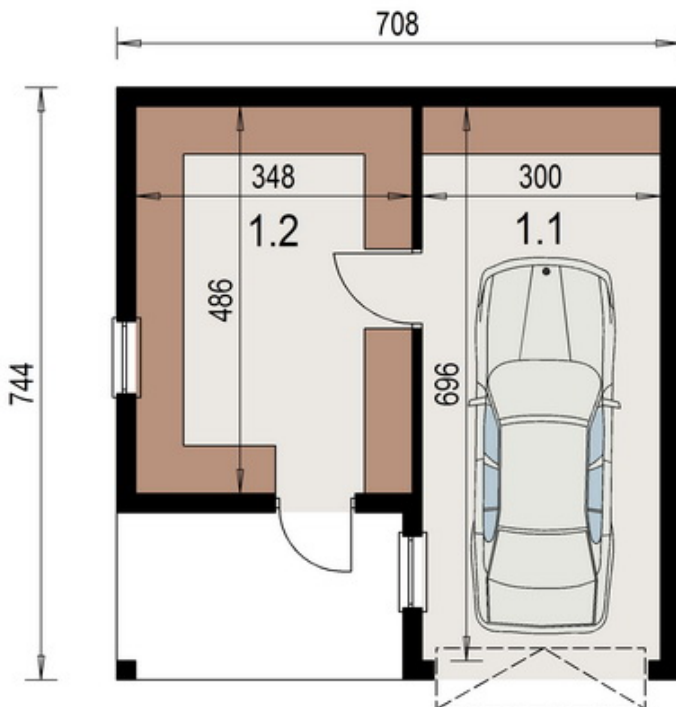
Wysokość do kalenicy: **4.6 m**

Kubatura: **162 m³**

Szerokość budynku: **7.08 m**

Głębokość budynku: **7.44 m**

Kąt nachylenia połaci dachowych: **22 °**

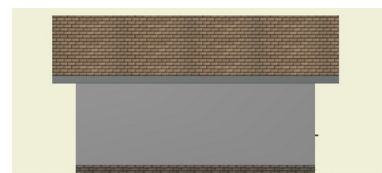
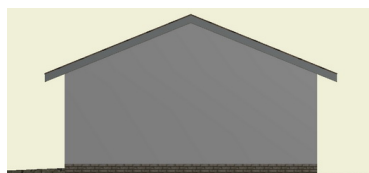
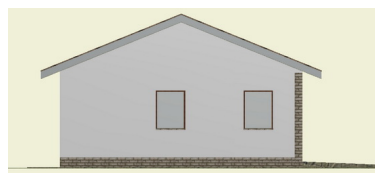
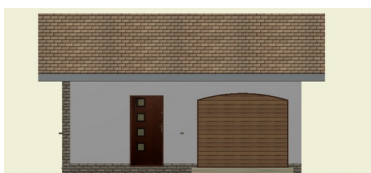


Elewacja frontowa

Elewacja boczna lewa

Elewacja boczna prawa

Elewacja ogrodowa



Garaż G 3.13

Garaż na 1 samochód osobowy z pomieszczeniem gospodarczym. Istnieje możliwość zaparkowania drugiego samochodu pod podcieniem.

Cena projektu wraz z projektami instalacji:

650 zł

Powierzchnia zabudowy: **64.8 m²**

Powierzchnia użytkowa parteru: **35.9 m²**

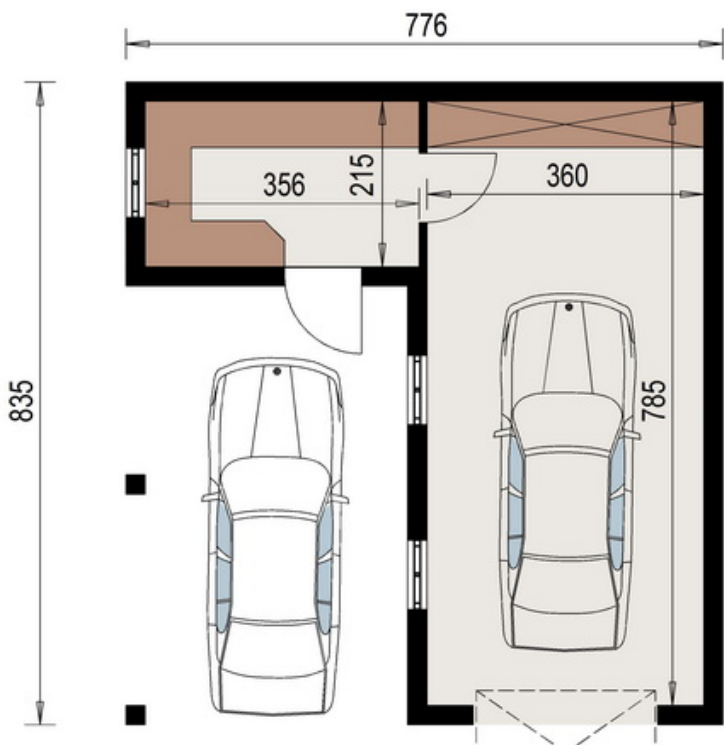
Powierzchnia garażu: **28.2 m²**

Wysokość do kalenicy: **5.5 m**

Szerokość budynku: **7.76 m**

Głębokość budynku: **8.35 m**

Kąt nachylenia połaci dachowych: **30 °**



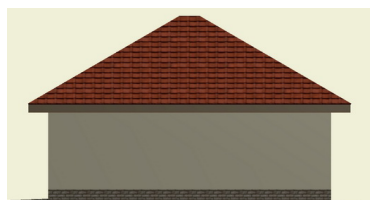
Elewacja frontowa



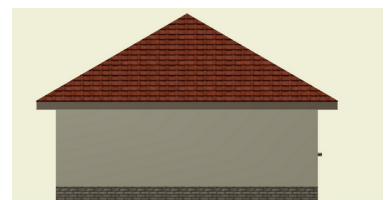
Elewacja boczna lewa



Elewacja boczna prawa



Elewacja ogrodowa



Garaż G 3.2

Garaż 2 stanowiskowy z pomieszczeniem gospodarczym.

Cena projektu wraz z projektami instalacji: **650 zł**

Powierzchnia zabudowy: **59.53 m²**
 Powierzchnia użytkowa parteru: **44.18 m²**
 Powierzchnia garażu: **31.46 m²**
 Wysokość do kalenicy: **4.9 m**
 Kubatura: **202 m³**
 Szerokość budynku: **9.54 m**
 Głębokość budynku: **6.24 m**
 Kąt nachylenia połaci dachowych: **33 °**
 Powierzchnia dachu: **95 m²**

Opis techniczny

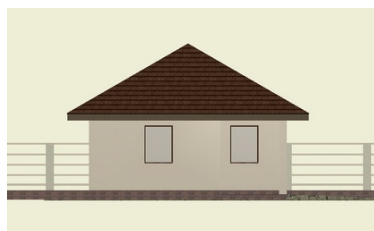
Technologia i konstrukcja: tradycyjna murowana
 Ściany zewnętrzne: beton komórkowy gr.24 cm
 Strop: brak stropu (jętki)
 Konstrukcja dachu: drewniana jętkowa
 Wykończenie:
 Pokrycie dachu: blacha dachówkowa
 Elewacja: tynk tradycyjny



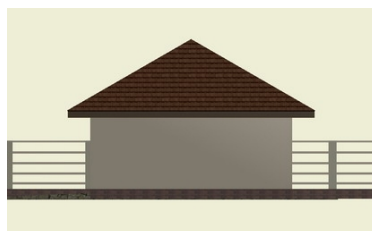
Elewacja frontowa



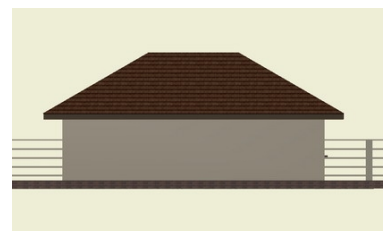
Elewacja boczna lewa

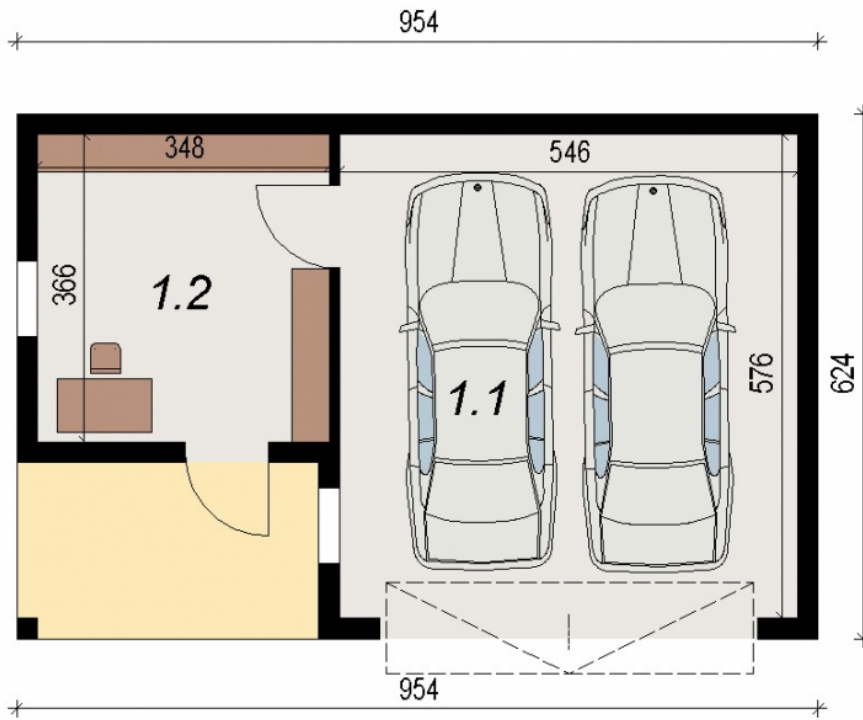


Elewacja boczna prawa



Elewacja ogrodowa





Rzut parteru

1.1	Garaż 2 st.	31.46
1.2	Pom. gosp.	12.72

Garaż G 3.22

Budynek garażowy na 2 samochody osobowe wraz z pomieszczeniem gospodarczym.

Cena projektu wraz z projektami instalacji:

650 zł

Powierzchnia zabudowy: **71 m²**

Powierzchnia użytkowa parteru: **54.91 m²**

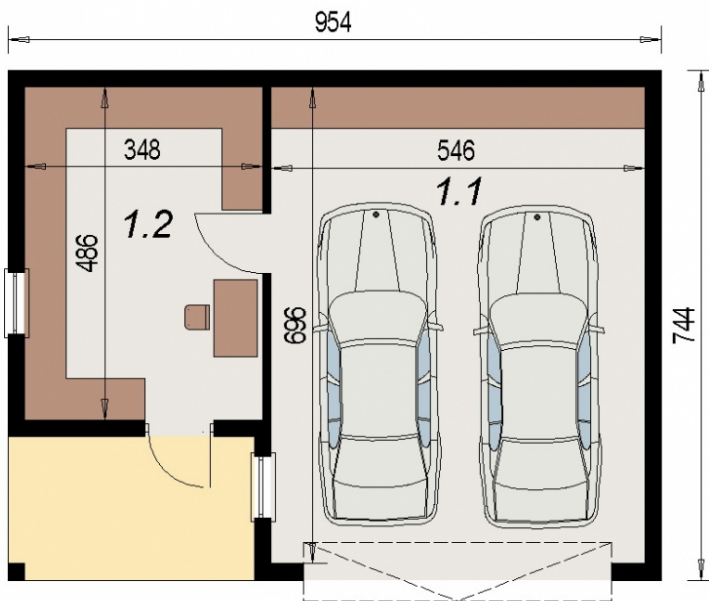
Powierzchnia garażu: **38.01 m²**

Kubatura: **234 m³**

Szerokość budynku: **9.54 m**

Głębokość budynku: **7.44 m**

Kąt nachylenia połaci dachowych: **30 °**



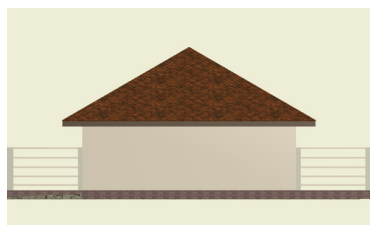
Elewacja frontowa



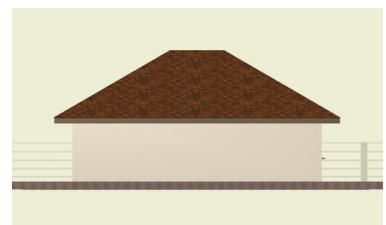
Elewacja boczna lewa



Elewacja boczna prawa



Elewacja ogrodowa



Garaż G 3.3

Garaż 2 stanowiskowy z zadaszeniem na dodatkowy samochód



Cena projektu wraz z projektami instalacji: **650 zł**

Powierzchnia zabudowy: **60.06 m²**
 Powierzchnia garażu: **31.45 m²**
 Wysokość do kalenicy: **4.95 m**
 Kubatura: **210 m³**
 Szerokość budynku: **9.61 m**
 Głębokość budynku: **6.25 m**
 Kąt nachylenia połaci dachowych: **30 °**
 Powierzchnia dachu: **95 m²**

Opis techniczny

Technologia i konstrukcja: tradycyjna murowana
 Ściany zewnętrzne: beton komórkowy gr.24 cm
 Strop: brak stropu (jętki)
 Konstrukcja dachu: drewniana jętkowa
 Wykończenie:
 Pokrycie dachu: blacha dachówkowa
 Elewacja: tynk tradycyjny

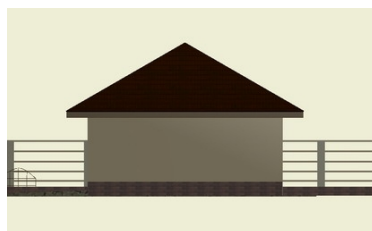
Elewacja frontowa



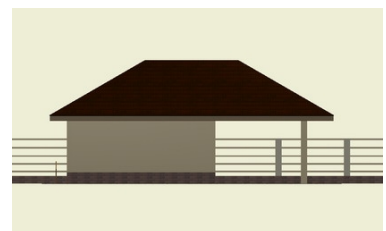
Elewacja boczna lewa

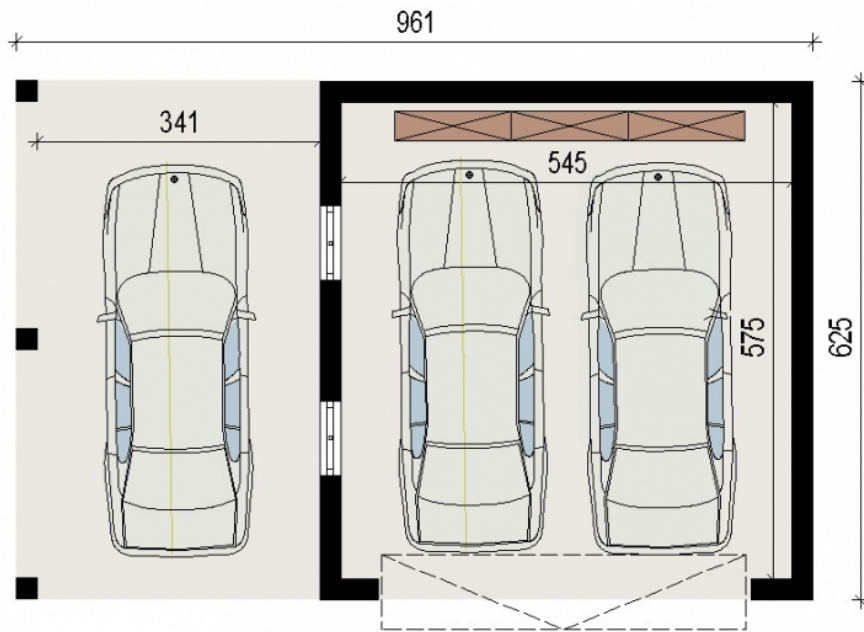


Elewacja boczna prawa



Elewacja ogrodowa





Rzut parteru

Garaż G 3.5

Garaż 2 stanowiskowy

Cena projektu wraz z projektami instalacji:

650 zł

Powierzchnia zabudowy: **52.4 m²**

Powierzchnia garażu: **34.9 m²**

Wysokość do kalenicy: **4.95 m**

Kubatura: **128 m³**

Szerokość budynku: **8.4 m**

Głębokość budynku: **6.24 m**

Kąt nachylenia połaci dachowych: **30 °**

Powierzchnia dachu: **85 m²**

Opis techniczny

Technologia i konstrukcja: tradycyjna murowana

Ściany zewnętrzne: beton komórkowy gr.24 cm

Strop: brak stropu (jętki)

Konstrukcja dachu: drewniana jętkowa

Wykończenie:

Pokrycie dachu: blacha dachówkowa

Elewacja: tynk tradycyjny



Elewacja frontowa



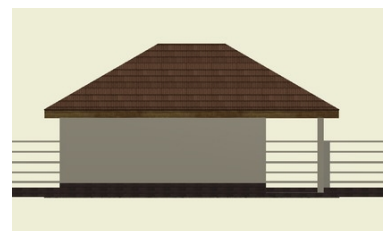
Elewacja boczna lewa



Elewacja boczna prawa



Elewacja ogrodowa



Garaż G 3.55

Budynek garażowy na 2 samochody osobowe.

Cena projektu wraz z projektami instalacji:

650 zł

Powierzchnia zabudowy: **52.4 m²**

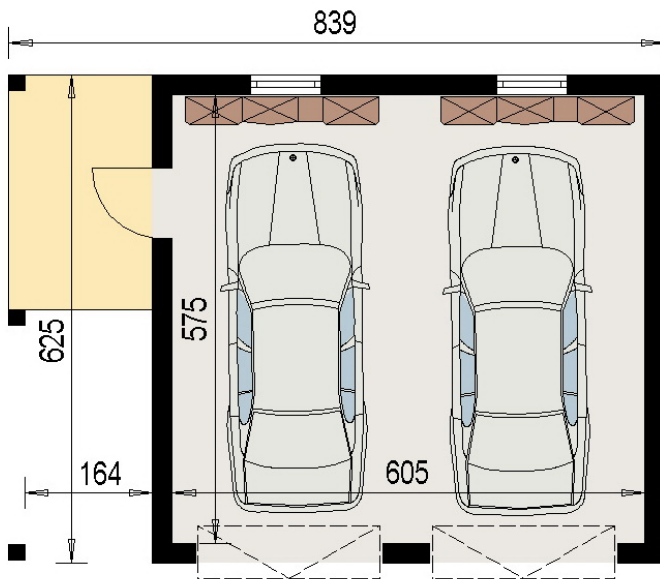
Powierzchnia garażu: **34.9 m²**

Wysokość do kalenicy: **5 m**

Szerokość budynku: **8.4 m**

Głębokość budynku: **6.24 m**

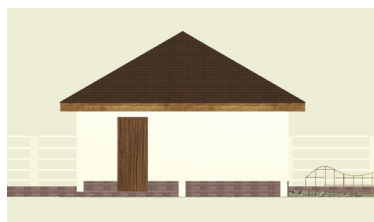
Kąt nachylenia połaci dachowych: **30 °**



Elewacja frontowa



Elewacja boczna lewa



Elewacja boczna prawa



Elewacja ogrodowa



Garaż G 3.6

Garaż dwustanowiskowy z małym pomieszczeniem gospodarczym, istnieje możliwość rezygnacji ze ścianki działowej oddzielającej pomieszczenie gospodarcze od garażu.

Cena projektu wraz z projektami instalacji:

650 zł

Powierzchnia zabudowy: **50.17 m²**

Powierzchnia garażu: **31.46 m²**

Wysokość do kalenicy: **4.87 m**

Kubatura: **165 m³**

Szerokość budynku: **8.04 m**

Głębokość budynku: **6.24 m**

Kąt nachylenia połaci dachowych: **30 °**

Powierzchnia dachu: **75 m²**

Opis techniczny

Technologia i konstrukcja: tradycyjna murowana

Ściany zewnętrzne: beton komórkowy gr.24 cm

Strop: brak stropu (jętki)

Konstrukcja dachu: drewniana jętkowa

Wykończenie:

Pokrycie dachu: blacha dachówkowa

Elewacja: tynk tradycyjny



Elewacja frontowa



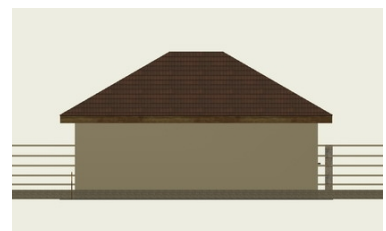
Elewacja boczna lewa

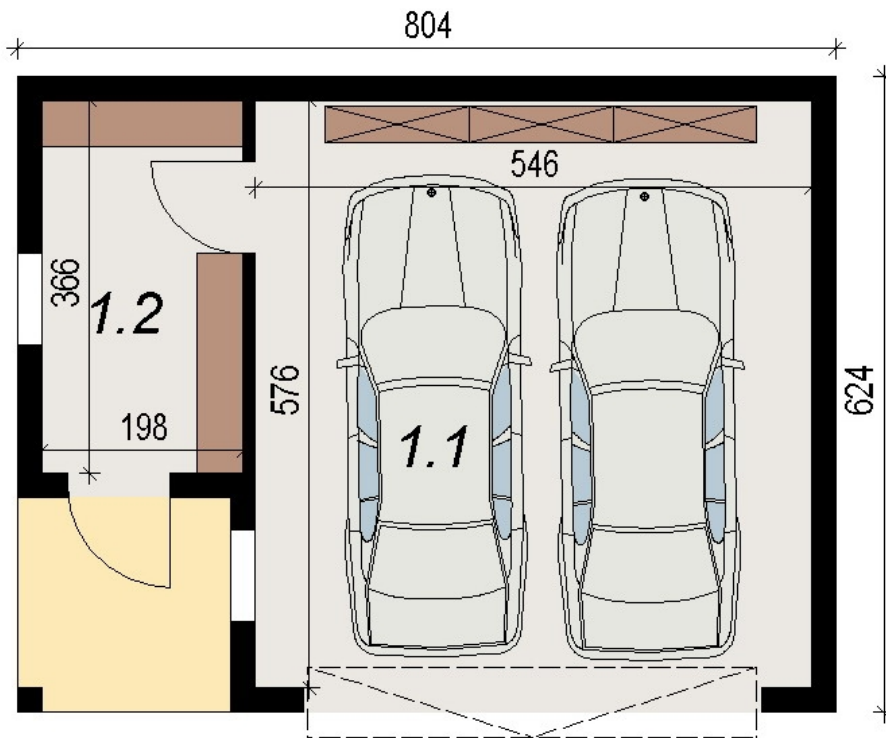


Elewacja boczna prawa



Elewacja ogrodowa





Rzut parteru

1.1	Garaż 2 st.	31.46
1.2	Pom. gospodarcze	7.23

Garaż G 3.6a

Budynek gospodarczy z 2 pomieszczeniami gospodarczymi i garażem na 2 samochody osobowe.

Cena projektu wraz z projektami instalacji:

790 zł

Powierzchnia zabudowy: **75 m²**

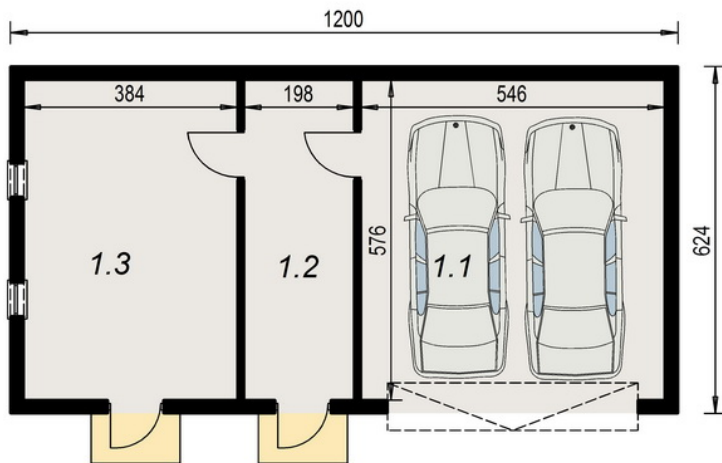
Powierzchnia użytkowa parteru: **64.98 m²**

Wysokość do kalenicy: **4.9 m**

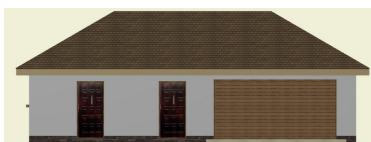
Szerokość budynku: **12 m**

Głębokość budynku: **6.24 m**

Kąt nachylenia połaci dachowych: **30 °**



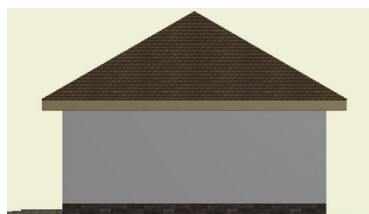
Elewacja frontowa



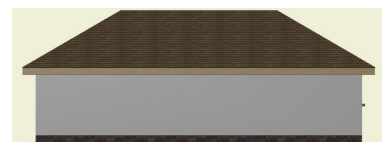
Elewacja boczna lewa



Elewacja boczna prawa



Elewacja ogrodowa



Garaż G 3.7

Garaż 2 stanowiskowy z małym pomieszczeniem gospodarczym, istnieje możliwość rezygnacji ze ścianki działowej oddzielającej pomieszczenie gospodarcze od garażu. Z tyłu garażu zaprojektowano podcień na np. drewno opałowe.

Cena projektu wraz z projektami instalacji:

650 zł

Powierzchnia zabudowy: **64.63** m²

Powierzchnia garażu: **38.69** m²

Kubatura: **251** m³

Szerokość budynku: **8.04** m

Głębokość budynku: **8.04** m

Kąt nachylenia połaci dachowych: **30 °**

Powierzchnia dachu: **94** m²

Opis techniczny

Technologia i konstrukcja: tradycyjna murowana

Ściany zewnętrzne: beton komórkowy gr.24 cm

Strop: brak stropu (jętki)

Konstrukcja dachu: drewniana jętkowa

Wykończenie:

Pokrycie dachu: blacha dachówkowa

Elewacja: tynk tradycyjny



Elewacja frontowa



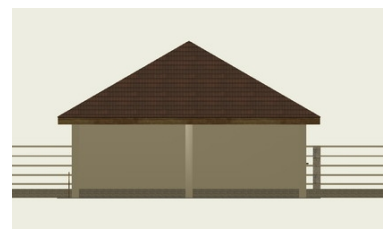
Elewacja boczna lewa

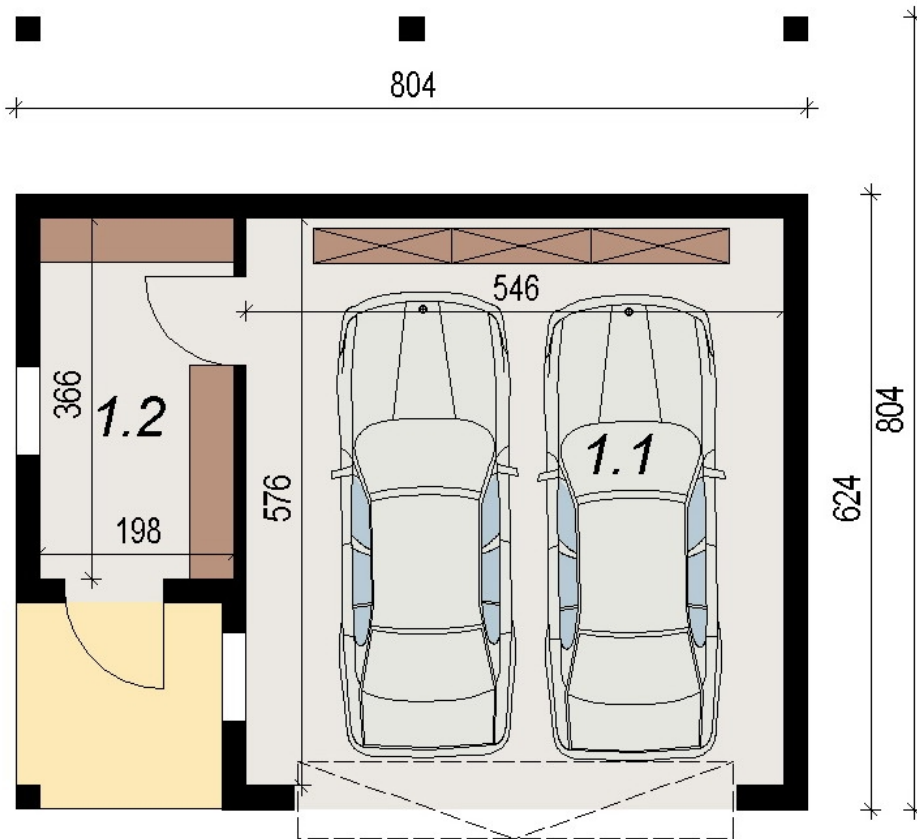


Elewacja boczna prawa



Elewacja ogrodowa





Rzut parteru

1.1 Garaż 2 st.	31.46
1.2 Pom. gospodarcze	7.23

Garaż G 3.78

Budynek garażowy na 2 samochody osobowe z pomieszczeniem gospodarczym. Z tyłu budynku znajduje się zadaszony podcień na np. drewno kominkowe. Dach czterospadowy ma zróżnicowane nachylenie połaci: 26 i 30 stopni.

Cena projektu wraz z projektami instalacji:

650 zł

Powierzchnia zabudowy: **60 m²**

Powierzchnia użytkowa parteru: **39.88 m²**

Powierzchnia garażu: **31.45 m²**

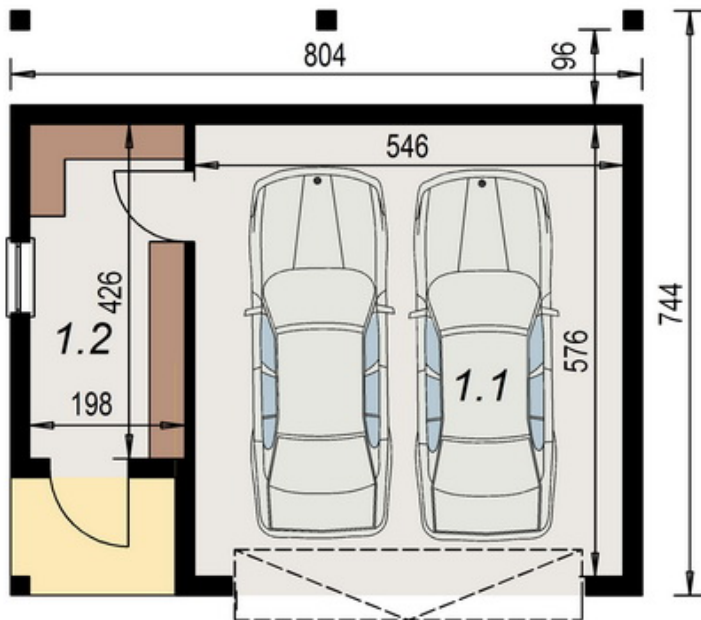
Wysokość do kalenicy: **5 m**

Kubatura: **209 m³**

Szerokość budynku: **7.44 m**

Głębokość budynku: **8.04 m**

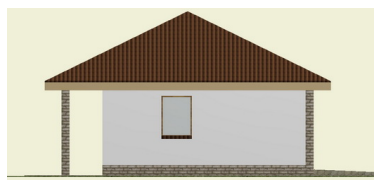
Kąt nachylenia połaci dachowych: **30 °**



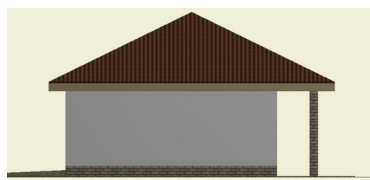
Elewacja frontowa



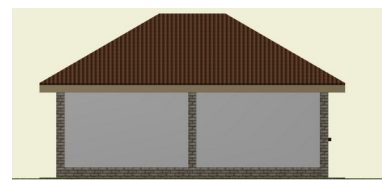
Elewacja boczna lewa



Elewacja boczna prawa



Elewacja ogrodowa



Garaż G 3.9

Garaż 2 stanowiskowy z pomieszczeniem gospodarczym.

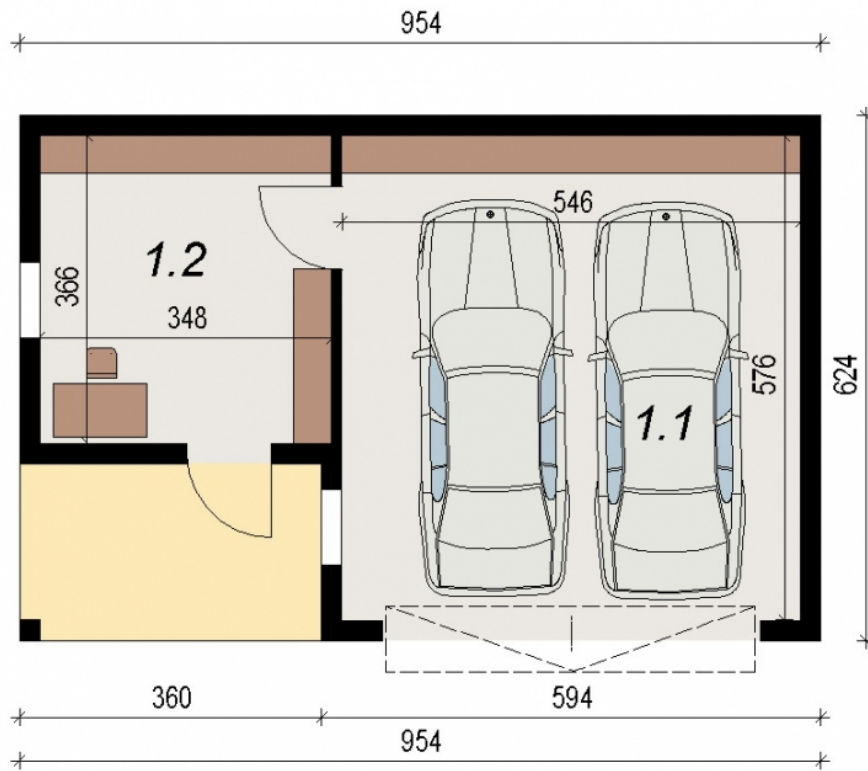
Cena projektu wraz z projektami instalacji: **650 zł**

Powierzchnia zabudowy: **59.6 m²**
 Powierzchnia garażu: **31.46 m²**
 Wysokość do kalenicy: **4.59 m**
 Kubatura: **210 m³**
 Szerokość budynku: **9.54 m**
 Głębokość budynku: **6.24 m**
 Kąt nachylenia połaci dachowych: **22 °**
 Powierzchnia dachu: **92 m²**

Opis techniczny

Technologia i konstrukcja: tradycyjna murowana
 Ściany zewnętrzne: beton komórkowy gr.24 cm
 Strop: brak stropu (jętki)
 Konstrukcja dachu: drewniana jętkowa
 Wykończenie:
 Pokrycie dachu: blacha dachówkowa
 Elewacja: tynk tradycyjny





Rzut parteru

- 1.1 Garaż 31.46
- 1.2 Pom. gospodarcze 12.72

Garaż G15



Wygodny budynek garażowy na 2 samochody osobowe . Szerokość drzwi garażowych wynosi 5.00 m co stanowi w chwili obecnej już standard. Szerokość drzwi zapewnia komfort w parkowaniu. W projekcie przewidziano miejsce na głębokie szafy / półki (gł. 60 cm) ustawiane przy ścianach zewnętrznych . Zaprojektowano też miejsce na ustawienie stołu roboczego do majsterkowania . Obszar ten można wykorzystać na inne cele gospodarcze. Strop zaprojektowano jako drewniany. Konstrukcja dachu przystosowana jest do ułożenia dachówki ceramicznej lub cementowej. Projekt został sporządzony z naciskiem na czynnik ekonomiczny, projekt nie zawiera w sobie elementów drogich w zakupie lub wykonywanych na indywidualne zamówienie. Wszelkie użyte materiały są ogólnodostępne.

Cena projektu wraz z projektami instalacji:

790 zł



Powierzchnia zabudowy: **60.6 m²**

Powierzchnia użytkowa parteru: **53.1 m²**

Powierzchnia garażu: **53.1 m²**

Wysokość do kalenicy: **4.8 m**

Kubatura: **130 m³**

Szerokość budynku: **9.54 m**

Głębokość budynku: **6.54 m**

Kąt nachylenia połaci dachowych: **25 °**

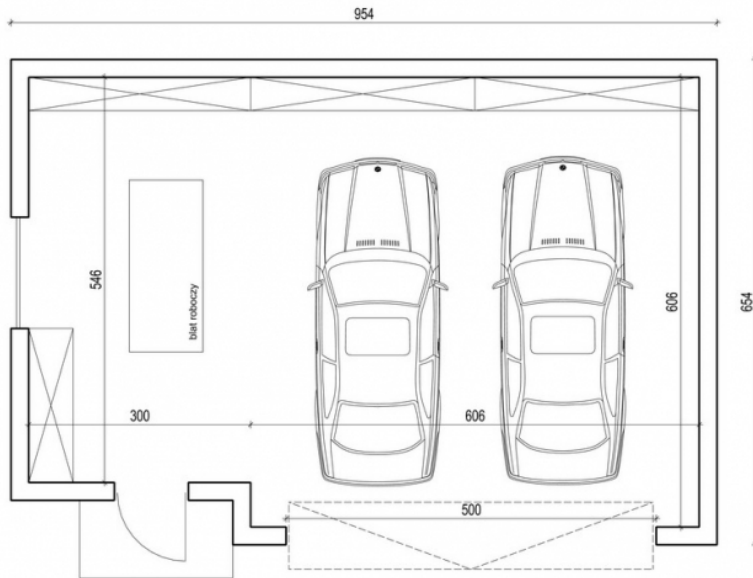
Opis techniczny

Technologia i konstrukcja:

Ściany zewnętrzne przyjęte w projekcie ? Beton komórkowy 24 cm /Porotherm/inny dowolny

Konstrukcja dachu ? tradycyjna płatwiowo-jętkowa przystosowana dla dachówki cementowej lub ceramicznej

Technologie budowy ścian można dowolnie zmienić w ramach adaptacji projektu.



Rzut parteru

05-806 Komorów (woj. mazowieckie.)
ul Waldemara 12
<http://www.archdesign.pl>

email: biuro@archdesign.pl

Kontakt telefoniczny w godz. 9.00 - 18.00 od poniedziałku do soboty.
Inwestorów zainteresowanych indywidualnym spotkaniem w naszym biurze prosimy o wcześniejszy kontakt telefoniczny lub via email w celu ustalenia terminu spotkania.

- W zakresie projektów typowych ,możliwości zmian, projektów na bazie projektów typowych oraz pozostałych spraw związanych z projektami typowymi :
Paweł Kościuk
tel. 0-504-800-911
- W zakresie projektów na indywidualne zamówienie , w sprawach nadzoru budowlanego oraz w sprawach procedur urzędowych związanych z procesem inwestycyjnym :
Jacek Kościuk
tel. 0-605-455-300

Skład zespołu projektowego

Architektura

Jacek Kościuk
Paweł Kościuk
Kamil Kłós

Konstrukcje

Jacek Kościuk
Marcin Trzewik

Instalacje

Sławomir Drozdowski,Ewa Lewandowska - inst. sanitarne
Grzegorz Dembski -inst. sanitarne
Marcin Kowalski - inst. elektryczne
Krzysztof Rybus - inst. elektryczne

Kosztorysy

Michał Korwin

Wizualizacje 3D

Paweł Kościuk

Obsługa informatyczna,

Marcin Zalewski

Projekt i utrzymanie serwisu WWW

Marcin Zalewski

Marketing i reklama, obsługa przedstawicielstw, sprzedaż projektów

Jarosław Kazimierczak
email: marketing@archdesign.pl

