

ARCHDESIGN

PROJEKTY DOMÓW



Ciekawe pomysły na dom

Domy nowoczesne i tradycyjne

Projekty typowe i indywidualne

DJ 001

Dom parterowy został opracowany na nietypową działkę na zlecenie indywidualne. Cechą wyróżniającą ten dom spośród innych jest ścięty narożnik części domu od strony salonu, który powoduje że dom pasuje do nietypowej lokalizacji. Garaż 2 stanowiskowy można wykonać w 2 etapie inwestycji lub zrezygnować z niego. Wnętrze domu zostało podzielone na strefę dzienną i nocną. W strefie dziennej znajduje się duży salon o powierzchni ponad 43. W strefie nocnej znajdują się 3 sypialnie w tym jedna 2-osobowa z własną łazienką. Dostępna jest wersja projektu z częściowym podpiwniczeniem. Projekt Dj 1b. Projekty podobne (ze ściętym salonem): DJ 6, DJ 7, DJ 8, DJ 176. Projekt energooszczędny: dom samowystarczalny energetycznie. Spełnia wymagania UE obowiązujące od 2021r.

Cena projektu wraz z projektami instalacji:

2670 zł

Powierzchnia zabudowy: **222.2 m²**

Powierzchnia użytkowa parteru: **149.94 m²**

Powierzchnia garażu: **33.09 m²**

Wysokość do kalenicy: **6.3 m**

Kubatura: **531 m³**

Wysokość parteru: **2.7 m**

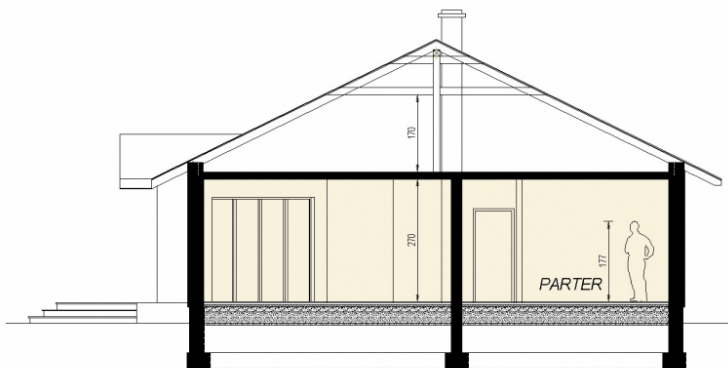
Szerokość budynku: **28.56 m**

Głębokość budynku: **12.98 m**

Kąt nachylenia połaci dachowych: **26 °**

Powierzchnia dachu: **276.6 m²**

Przekrój



Elewacja frontowa



Elewacja boczna lewa



Elewacja boczna prawa



Elewacja ogrodowa





Rzut parteru

Zestawienie powierzchni:

1.1	Przedsionek	3.43
1.2	Hall	20.10
1.3	Kuchnia	13.04
1.4	Salon	43.62
1.5	Łazienka	5.75
1.6	Sypialnia	20.67
1.7	Sypialnia	12.26
1.8	Sypialnia	12.24
1.9	Pralnia	4.10
1.10	Gabinet	9.67
1.11	Łazienka	5.06
1.12	Garaż 2 st.	33.09

RAZEM PU. PARTERU BEZ GARAŻU: 149.94

RAZEM PU. PARTERU Z GARAŻEM: 183.03

DJ 001b

Dom parterowy został opracowany na nietypową działkę na zlecenie indywidualne. Cechą wyróżniającą ten dom spośród innych jest ścięty narożnik części domu od strony salonu, który powoduje że dom pasuje do nietypowej lokalizacji. Garaż 2 stanowiskowy można wykonać w 2 etapie inwestycji lub zrezygnować z niego. Wnętrze domu zostało podzielone na strefę dzienną i nocną. W strefie dziennej znajduje się duży salon o powierzchni ponad 43. W strefie nocnej znajdują się 3 sypialnie w tym jedna 2-osobowa z własną łazienką. Dostępna jest wersja projektu z częściowym podpiwniczeniem. Projekt Dj 1. Projekty podobne (ze ściętym salonem): DJ 6, DJ 7, DJ 8, DJ 176. Projekt energooszczędny: dom samowystarczalny energetycznie. Spełnia wymagania UE obowiązujące od 2021r.

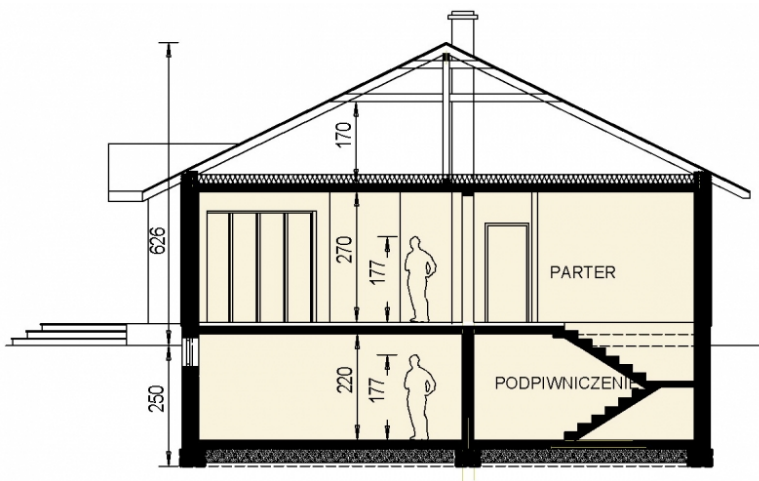
Cena projektu wraz z projektami instalacji:

2670 zł

Powierzchnia zabudowy: **246.6 m²**
 Powierzchnia użytkowa piwnic: **58.48 m²**
 Powierzchnia użytkowa parteru: **144.86 m²**
 Razem powierzchnia użytkowa: **203.34 m²**
 Powierzchnia garażu: **33.09 m²**
 Wysokość do kalenicy: **6.26 m**
 Kubatura: **889 m³**
 Wysokość piwnic: **2.2 m**
 Wysokość parteru: **2.7 m**
 Szerokość budynku: **28.62 m**
 Głębokość budynku: **12.35 m**
 Minimalna szerokość działki: **35.62 m**
 Minimalna głębokość działki: **21.35 m**
 Kąt nachylenia połaci dachowych: **26 °**
 Powierzchnia dachu: **276.6 m²**



Przekrój



Elewacja frontowa



Elewacja boczna lewa

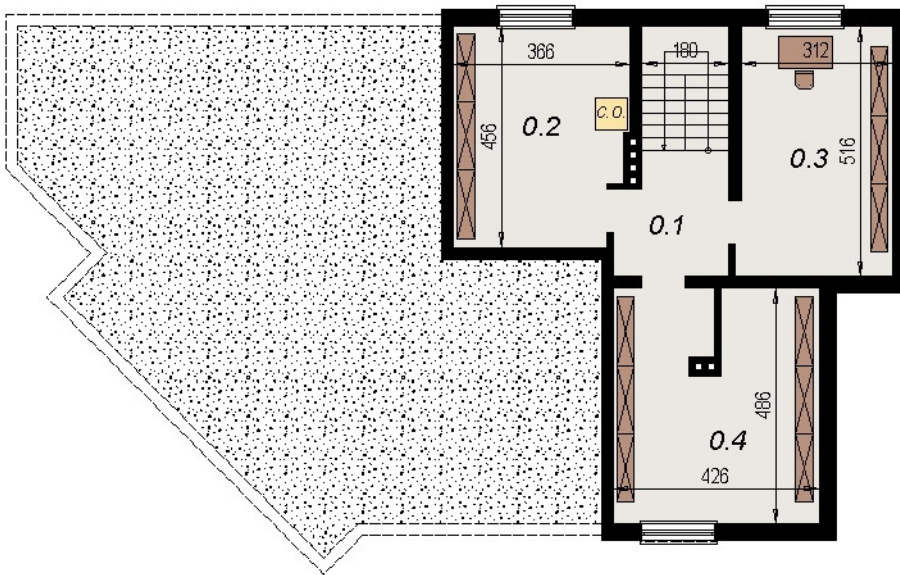


Elewacja boczna prawa



Elewacja ogrodowa





Rzut piwnic

0.1	Hall	5.99
0.2	Kotłownia	15.91
0.3	Pom. gospodarcze	16.29
0.4	Pom. gospodarcze	20.29

RAZEM PU. PIWNIC: 58.48



Rzut parteru

Zestawienie powierzchni:

1.1	Przedsiónek	3.43
1.2	Hall	18.77
1.3	Kuchnia	13.64
1.4	Salon	43.62
1.5	Łazienka	5.75
1.6	Sypialnia	20.67
1.7	Sypialnia	11.97
1.8	Sypialnia	12.24
1.9	Gabinet	9.69
1.10	Łazienka	5.06
1	Garaż 2 st.	33.09

RAZEM PU. PARTERU BEZ GARAŻU: 144.86

DJ 001c

Dom parterowy został opracowany na nietypową działkę na zlecenie indywidualne. Cechą wyróżniającą ten dom spośród innych jest ścięty narożnik części domu od strony salonu, który powoduje że dom pasuje do nietypowej lokalizacji. Garaż 3 stanowiskowy można wykonać w 2 etapie inwestycji lub zrezygnować z niego. Wnętrze domu zostało podzielone na strefę dzienną i nocną. W strefie dziennej znajduje się duży salon o powierzchni ponad 43. W strefie nocnej znajdują się 3 sypialnie w tym jedna 2-osobowa z własną łazienką. Dostępna jest wersja projektu z częściowym podpiwniczeniem. Projekt Dj 1. Projekty podobne (ze ściętym salonem): DJ 6, DJ 7, DJ 8, DJ 176. DJ 1c, DJ 1d, DJ 1. Projekt energooszczędny: dom samowystarczalny energetycznie. Spełnia wymagania UE obowiązujące od 2021r.

Cena projektu wraz z projektami instalacji:

2670 zł

Powierzchnia zabudowy: **256 m²**

Powierzchnia użytkowa parteru: **144.86 m²**

Powierzchnia garażu: **51 m²**

Wysokość do kalenicy: **6.26 m**

Kubatura: **650 m³**

Wysokość parteru: **2.7 m**

Szerokość budynku: **31.7 m**

Głębokość budynku: **12.46 m**

Minimalna szerokość działki: **37.7 m**

Minimalna głębokość działki: **19.96 m**

Kąt nachylenia połaci dachowych: **26 °**

Rzut parteru

1.1 PRZEDSIONEK	3.43
1.2 HALL	18.77
1.3 KUCHNIA	13.64
1.4 SALON	43.62
1.5 ŁAZIENKA	5.75
1.6 SYPIALNIA	20.67
1.7 SYPIALNIA	12.26
1.8 SYPIALNIA	11.97
1.9 GABINET	9.69
1.10 ŁAZIENKA	5.06
1.11 GARAŻ 3 ST.	51.0
RAZEM PU. PARTERU:	144.86
PU. PARTERU Z GARAŻEM:	195.86



Elewacja frontowa



Elewacja boczna lewa



Elewacja boczna prawa



Elewacja ogrodowa



DJ 001d

Dom parterowy został opracowany na nietypową działkę na zlecenie indywidualne. Cechą wyróżniającą ten dom spośród innych jest ścięty narożnik części domu od strony salonu, który powoduje że dom pasuje do nietypowej lokalizacji. Garaż 2 stanowiskowy można wykonać w 2 etapie inwestycji lub zrezygnować z niego. Wnętrze domu zostało podzielone na strefę dzienną i nocną. W strefie dziennej znajduje się duży salon o powierzchni ponad 43. W strefie nocnej znajdują się 3 sypialnie w tym jedna 2-osobowa z własną łazienką. Dostępna jest wersja projektu z częściowym podpiwniczeniem. Projekt Dj 1b. Projekty podobne (ze ściętym salonem): DJ 6, DJ 7, DJ 8, DJ 176. Projekt energooszczędny: dom samowystarczalny energetycznie. Spełnia wymagania UE obowiązujące od 2021r.

Cena projektu wraz z projektami instalacji: **2670 zł**

Powierzchnia zabudowy: **266.2 m²**

Powierzchnia użytkowa parteru: **161.77 m²**

Powierzchnia garażu: **36 m²**

Wysokość do kalenicy: **6.3 m**

Kubatura: **531 m³**

Wysokość parteru: **2.7 m**

Szerokość budynku: **31.24 m**

Głębokość budynku: **13.02 m**

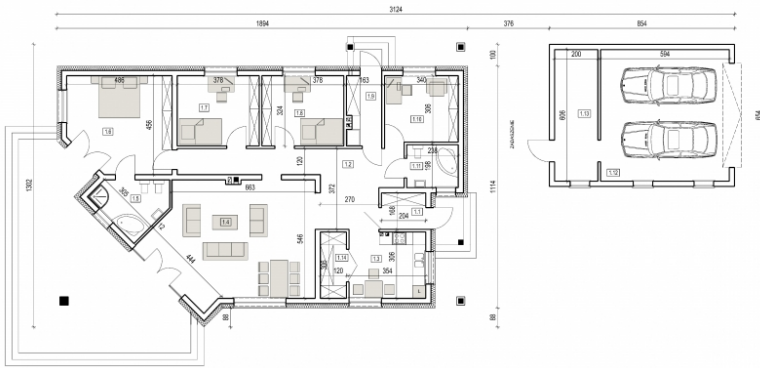
Minimalna szerokość działki: **39.24 m**

Minimalna głębokość działki: **20.02 m**

Kąt nachylenia połaci dachowych: **26 °**

Rzutek parteru dachu: **289 m²**

1.1	PRZEDSIONEK	3.4	
1.2	HALL	20.4	
1.3	KUCHNIA	10.8	
1.4	SALON	38.9	
1.5	ŁAZIENKA	7.2	
1.6	SYPIALNIA	20.67	
1.7	SYPIALNIA	12.26	
1.8	SYPIALNIA	12.24	
1.9	KOTŁOWNIA	5.1	
1.10	GABINET	10.4	
1.11	ŁAZIENKA	4.6	
1.12	GARAŻ 2 ST.	36.0	
1.13	POM. GOSPODARCZE	12.1	
1.14	SCHOWEK		3.7RAZEM PU.
PARTERU:		161.77	
PU. PARTERU Z GARAŻEM:		197.77	



Elewacja frontowa



Elewacja boczna lewa



Elewacja boczna prawa



Elewacja ogrodowa



DJ 002

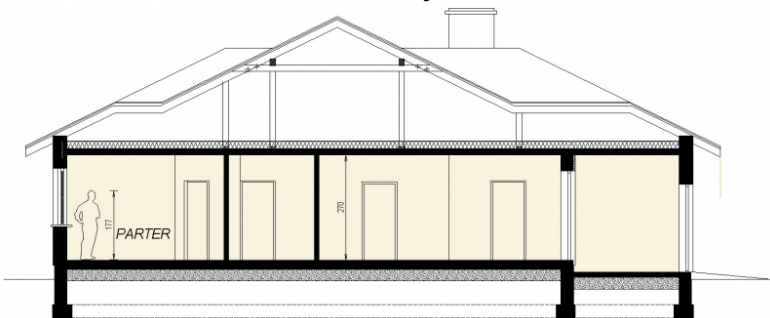
Architektura domu jest tradycyjna. Bryła budynku jest prosta co w połączeniu z mało skomplikowaną konstrukcją dachu sprawia, że budynek jest ekonomiczny w realizacji. Dom został zaprojektowany dla 4-5 osobowej rodziny. Parter jest podzielony na strefę dzienną i nocną. Tradycyjny charakter domu podkreślają drewniane okna z podziałami. Dom znakomicie nadaje się na wąską lub kwadratową działkę. Projekt podobny: DJ 53, DJ 54. Możliwe jest opracowanie wersji projektu z garażem 2-stanowiskowym. Projekt energooszczędny: dom samowystarczalny energetycznie. Spełnia wymagania UE obowiązujące od 2021r.

Cena projektu wraz z projektami instalacji: **2450 zł**

Powierzchnia zabudowy: **214 m²**
 Powierzchnia użytkowa parteru: **145.23 m²**
 Powierzchnia garażu: **19.35 m²**
 Wysokość do kalenicy: **6.73 m**
 Kubatura: **694 m³**
 Wysokość parteru: **2.7 m**
 Szerokość budynku: **14.58 m**
 Głębokość budynku: **16.38 m**
 Minimalna szerokość działki: **22.58 m**
 Minimalna głębokość działki: **25.38 m**
 Kąt nachylenia połaci dachowych: **26 °**
 Powierzchnia dachu: **283 m²**



Przekrój



Elewacja frontowa



Elewacja boczna lewa



Elewacja boczna prawa



Elewacja ogrodowa





Rzut parteru

- 1.1 PRZEDSIONEK 3.46
- 1.2 HALL 22.57
- 1.3 SCHOWEK 3.56
- 1.4 KUCHNIA Z ANEKSEM 14.69
- 1.5 SALON 35.99
- 1.6 SYPIALNIA 13.93
- 1.7 WC 4.71
- 1.8 SYPIALNIA 16.34
- 1.9 ŁAZIENKA 10.60
- 1.10 SYPIALNIA 11.76
- 1.11 POM. GOSPODARCZE 7.62
- 1.12 GARAŻ 19.35
- razem pu. parteru (bez garażu): 145.23
- z garażem: 164.58

DJ 006

Dom parterowy z podziałem na strefę dzienną i nocną spełnia wymagania 5 osobowej rodziny. Układ pomieszczeń jest bardzo funkcjonalny i nie stwarza problemów w trakcie użytkowania. Architektura oraz konstrukcja tego domu jest ekonomiczna i prosta w realizacji. Cechy wyróżniające ten dom to dobrze doświetlony salon z kominkiem z wyjściem na obszerny, częściowo zadaszony taras. Atrakcyjna łazienka w sypialni 2 osobowej z naturalnym oświetleniem. Podział na strefę dzienną i nocną. Uwzględniono również garaż na 2 samochody osobowe. Projekt cieszy się dużą popularnością inwestorów. Ścięty narożnik w salonie pod kątem 45 stopni umożliwi lepsze ustawienie domu na działce w stosunku do stron świata. Projekty podobne: DJ7, DJ 8. Projekt energooszczędny: dom samowystarczalny energetycznie. Spełnia wymagania UE obowiązujące od 2021r.

Cena projektu wraz z projektami instalacji: **2570 zł**

Powierzchnia zabudowy: **227 m²**
 Powierzchnia użytkowa parteru: **141.2 m²**
 Powierzchnia garażu: **29.81 m²**
 Wysokość do kalenicy: **6.7 m**
 Kubatura: **990 m³**
 Wysokość parteru: **2.7 m**
 Szerokość budynku: **14.08 m**
 Głębokość budynku: **20.28 m**
 Minimalna szerokość działki: **21.78 m**
 Minimalna głębokość działki: **28.28 m**
 Kąt nachylenia połaci dachowych: **26 °**
 Powierzchnia dachu: **311 m²**



Przekrój



Elewacja frontowa

Elewacja boczna lewa

Elewacja boczna prawa





Rzut parteru

- 1.1 Przedsiónek 4.29
- 1.2 Hall 21.66
- 1.3 Kuchnia 17.31
- 1.4 Salon 35.51
- 1.5 Łazienka 5.04
- 1.6 Sypialnia 16.85
- 1.7 Sypialnia 11.93
- 1.8 Sypialnia 11.93
- 1.9 Łazienka 3.66
- 1.10 Kotłownia 7.09
- 1.11 Łazienka 5.93
- 1.12 Garaż 29.81
- pu. parteru : 141.20

DJ 007

Dom parterowy z podziałem na strefę dzienną i nocną spełnia wymagania 5 osobowej rodziny. Układ pomieszczeń jest bardzo funkcjonalny i nie stwarza problemów w trakcie użytkowania. Architektura oraz konstrukcja tego domu jest ekonomiczna i prosta w realizacji. Cechy wyróżniające ten dom to dobrze doświetlony salon z kominkiem z wyjściem na obszerny, częściowo zadaszony taras. Atrakcyjna łazienka w sypialni 2 osobowej z naturalnym oświetleniem. Podział na strefę dzienną i nocną. Uwzględniono również garaż na 2 samochody osobowe. Projekt cieszy się dużą popularnością inwestorów. Ścięty narożnik w salonie pod kątem 45 stopni umożliwi lepsze ustawienie domu na działce w stosunku do stron świata. Projekty podobne: DJ6, DJ 8. Projekt energooszczędny: dom samowystarczalny energetycznie. Spełnia wymagania UE obowiązujące od 2021r.

Cena projektu wraz z projektami instalacji:

2570 zł

Powierzchnia zabudowy: **234 m²**

Powierzchnia użytkowa parteru: **139.87 m²**

Powierzchnia garażu: **29.81 m²**

Wysokość do kalenicy: **6.7 m**

Kubatura: **998 m³**

Wysokość parteru: **2.7 m**

Szerokość budynku: **14.08 m**

Głębokość budynku: **21.18 m**

Minimalna szerokość działki: **21.83 m**

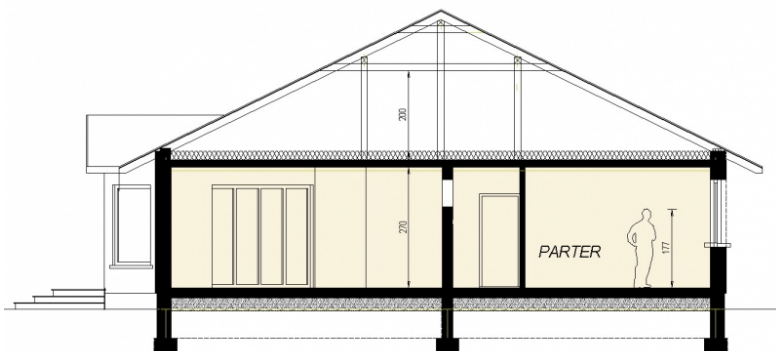
Minimalna głębokość działki: **29.18 m**

Kąt nachylenia połaci dachowych: **26 °**

Powierzchnia dachu: **311 m²**



Przekrój



Elewacja frontowa



Elewacja boczna lewa

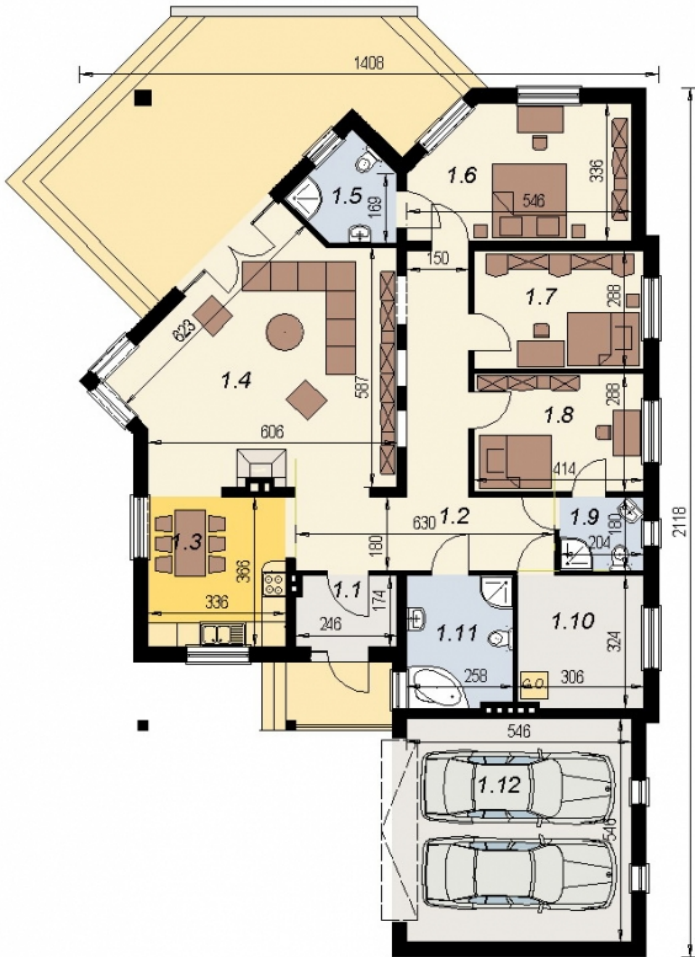


Elewacja boczna prawa



Elewacja ogrodowa





Rzut parteru

1.1 Przedsiónek	4.21
1.2 Hall	20.33
1.3 Kuchnia	12.33
1.4 Salon	35.53
1.5 Łazienka	5.04
1.6 Sypialnia	16.85
1.7 Sypialnia	11.93
1.8 Sypialnia	11.93
1.9 Łazienka	3.66
1.10 Pokój	9.84
1.11 Kotłownia	8.25
1.12 Garaż	29.81
pu. parteru (bez garażu):	139.87

DJ 008

Dom parterowy z podziałem na strefę dzienną i nocną spełnia wymagania 5 osobowej rodziny. Układ pomieszczeń jest bardzo funkcjonalny i nie stwarza problemów w trakcie użytkowania. Architektura oraz konstrukcja tego domu jest ekonomiczna i prosta w realizacji. Cechy wyróżniające ten dom to dobrze doświetlony salon z kominkiem z wyjściem na obszerny, częściowo zadaszony taras. Atrakcyjna łazienka w sypialni 2 osobowej z naturalnym oświetleniem. Podział na strefę dzienną i nocną. Uwzględniono również garaż na 2 samochody osobowe. Projekt cieszy się dużą popularnością inwestorów. Ścięty narożnik w salonie pod kątem 45 stopni umożliwi lepsze ustawienie domu na działce w stosunku do stron świata. Projekty podobne: DJ6, DJ 7. Projekt energooszczędny: dom samowystarczalny energetycznie. Spełnia wymagania UE obowiązujące od 2021r.

Cena projektu wraz z projektami instalacji:

2570 zł

Powierzchnia zabudowy: **222.3 m²**

Powierzchnia garażu: **29.81 m²**

Wysokość do kalenicy: **6.7 m**

Kubatura: **998 m³**

Wysokość parteru: **2.7 m**

Szerokość budynku: **14.08 m**

Głębokość budynku: **21.18 m**

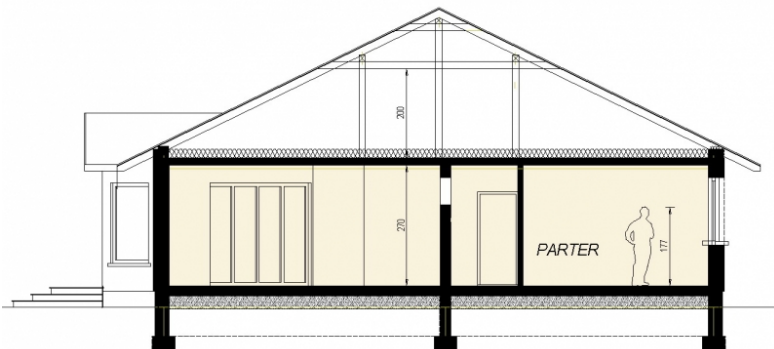
Minimalna szerokość działki: **21.78 m**

Minimalna głębokość działki: **29.18 m**

Kąt nachylenia połaci dachowych: **26 °**

Powierzchnia dachu: **311 m²**

Przekrój



Elewacja frontowa



Elewacja boczna lewa



Elewacja boczna prawa



Elewacja ogrodowa





Rzut parteru

1.1 Przedsiónek	3.76
1.2 Hall	22.02
1.3 Kuchnia	12.30
1.4 Salon	35.53
1.5 Łazienka	5.04
1.6 Sypialnia 2 os	16.84
1.7 Sypialnia	11.93
1.8 Sypialnia	11.93
1.9 Łazienka/Schówek	3.66
1.10 Pom. gospodarcze	9.80
1.11 Łazienka	6.80
1.12 Garaż 2 st.	29.81
pu. parteru (bez garażu)	169.42

DJ 010

Dom parterowy dla 4 osobowej rodziny. Prosty i ekonomiczny w realizacji. Parter domu jest podzielony na część dzienną oraz część nocną. W bryle budynku zaprojektowano garaż na 1 samochód osobowy. Tradycyjny charakter architektury podkreślają okna z podziałami oraz drewniane okiennice. Istnieje możliwość zamówienia projektu z garażem 2-stanowiskowym.

Cena projektu wraz z projektami instalacji:

2270 zł

Powierzchnia zabudowy: **175.6 m²**

Powierzchnia użytkowa parteru: **122.58 m²**

Powierzchnia garażu: **21.17 m²**

Wysokość do kalenicy: **7.08 m**

Kubatura: **622 m³**

Wysokość parteru: **2.7 m**

Szerokość budynku: **12.48 m**

Głębokość budynku: **17.28 m**

Minimalna szerokość działki: **20.48 m**

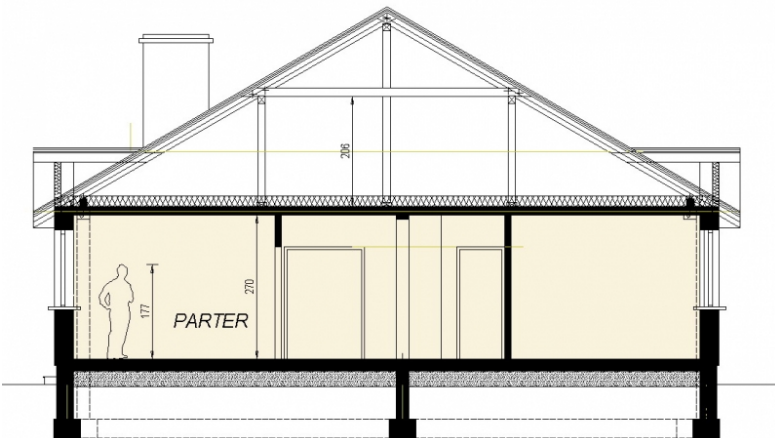
Minimalna głębokość działki: **26.28 m**

Kąt nachylenia połaci dachowych: **30 °**

Powierzchnia dachu: **280 m²**



Przekrój



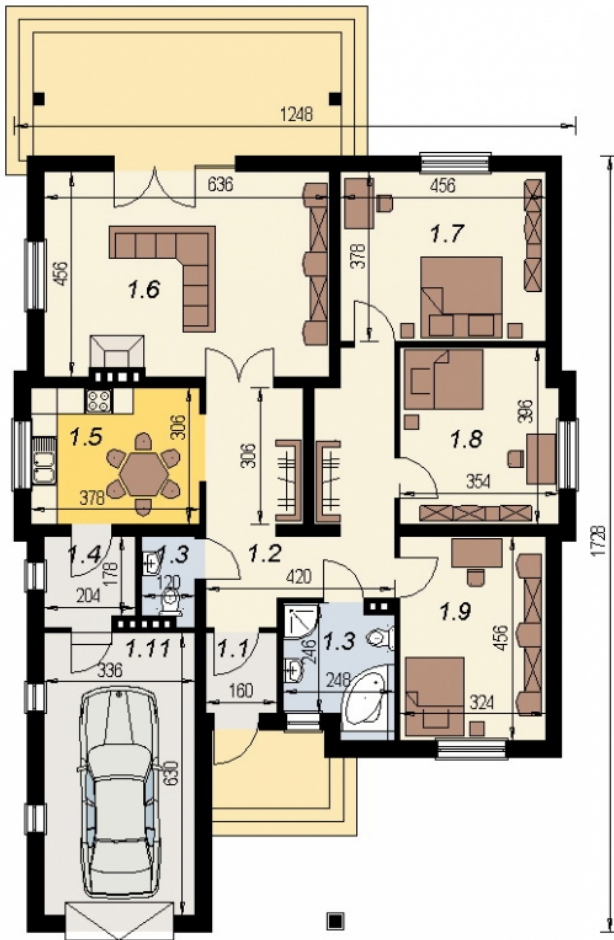
Elewacja frontowa

Elewacja boczna lewa

Elewacja boczna prawa

Elewacja ogrodowa





Rzut parteru

- 1.1 Wiatrołap 2.88
- 1.2 Hall 20.71
- 1.3 Wc 2.25
- 1.4 Pom. gospodarcze 4.03
- 1.5 Kuchnia 11.57
- 1.6 Pokój dzienny 28.74
- 1.7 Sypialnia 17.24
- 1.8 Sypialnia 13.75
- 1.9 Sypialnia 14.77
- 1.10 Łazienka 6.64
- 1.11 Garaż 21.17
- pu. parteru (bez garażu): 122.58

DJ 018

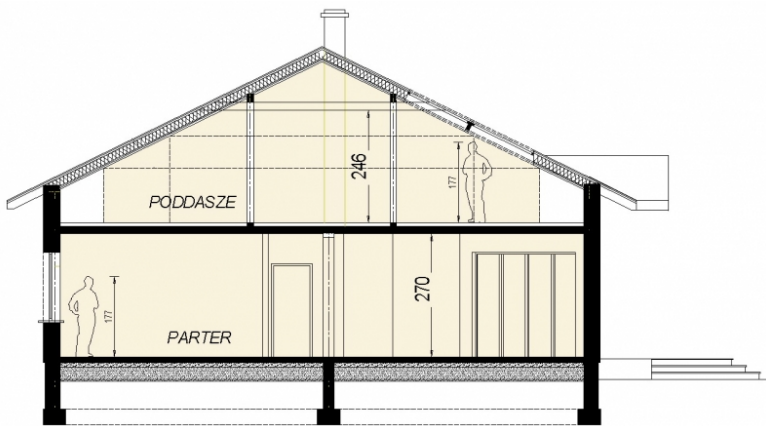
Obszerny dom jednorodzinny parterowy z poddaszem "otwartym" do dowolnego zagospodarowania przeznaczony na nietypową, wąską działkę. Parter budynku posiada podział na strefę dzienną i nocną. Dom posiada garaż na 2 samochody osobowe. Podobne projekty to DJ 18a (z zagospodarowanym poddaszem) oraz DJ 1 (mniejsza wersja DJ 18). Projekt energooszczędny: dom samowystarczalny energetycznie. Spełnia wymagania UE obowiązujące od 2021r.

Cena projektu wraz z projektami instalacji:

2770 zł

Powierzchnia zabudowy: **273.5 m²**
 Powierzchnia użytkowa parteru: **169.37 m²**
 Powierzchnia użytkowa poddasza: **82.53 m²**
 Razem powierzchnia użytkowa: **251.9 m²**
 Powierzchnia garażu: **38.54 m²**
 Wysokość do kalenicy: **7.3 m**
 Kubatura: **998 m³**
 Wysokość parteru: **2.7 m**
 Wysokość poddasza: **2.46 m**
 Szerokość budynku: **25.08 m**
 Głębokość budynku: **13.03 m**
 Minimalna szerokość działki: **33.08 m**
 Minimalna głębokość działki: **21.03 m**
 Kąt nachylenia połaci dachowych: **26 °**
 Powierzchnia dachu: **359 m²**

Przekrój



Elewacja frontowa



Elewacja boczna lewa



Elewacja boczna prawa



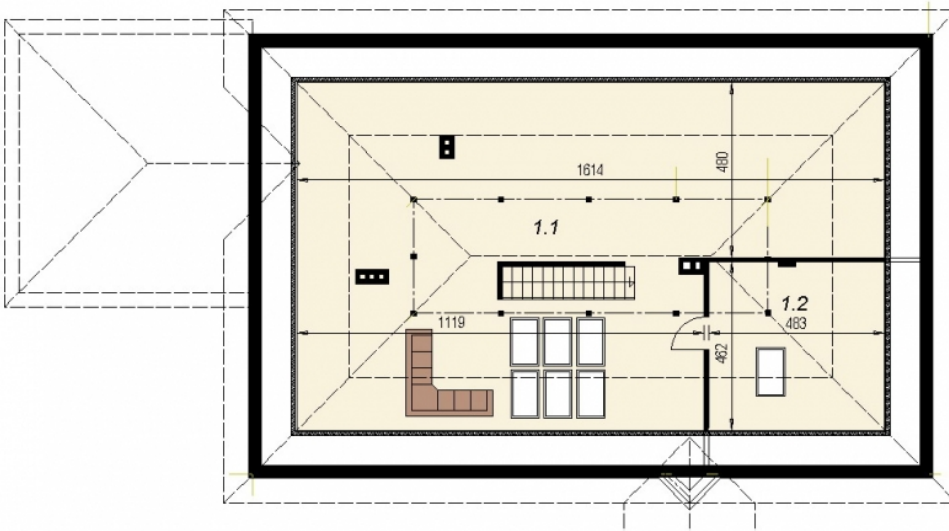
Elewacja ogrodowa





Rzut parteru

1.1 PRZEDSIONEK	3.33
1.2 HALL	19.28
1.3 KUCHNIA	13.04
1.4 SALON	41.04
1.5 ŁAZIENKA	6.88
1.6 SYPIALNIA	26.50
1.7 SYPIALNIA	16.79
1.8 SYPIALNIA	16.78
1.9 KOTŁOWNIA	6.02
1.10 GABINET	12.53
1.11 ŁAZIENKA	7.18
1.12 GARAŻ 2 ST.	38.54
RAZEM PU. PARTERU:	169.37
PU. PARTERU Z GARAŻEM:	207.91



Rzut poddasza

2.1 POMIESZCZENIE DO ADAPTACJI	71.78
2.2 ŁAZIENKA	10.75
RAZEM PU. PODDASZA :	82.53

DJ 019

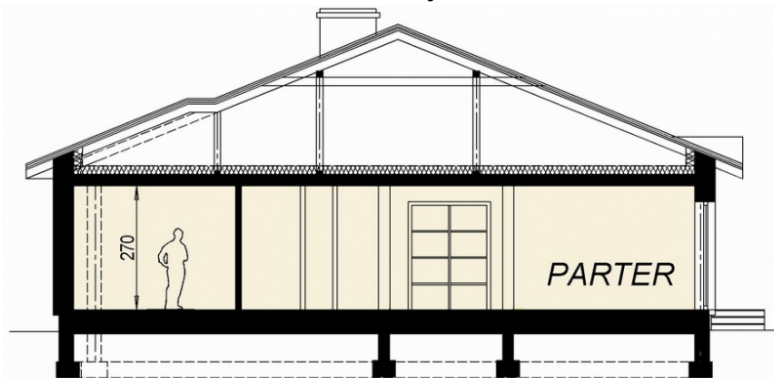
Projekt DJ 19 to obszerny i wygodny dom parterowy z wbudowanym w bryłę garażem na 2 samochody osobowe. Zaprojektowany został dla 3-osobowej rodziny, Dom posiada wbudowany garaż na 2 samochody osobowe. Projekt energooszczędny: dom samowystarczalny energetycznie. Spełnia wymagania UE obowiązujące od 2021r.

Cena projektu wraz z projektami instalacji: **2370 zł**

Powierzchnia zabudowy: **232 m²**
 Powierzchnia użytkowa parteru: **155.27 m²**
 Powierzchnia garażu: **33.3 m²**
 Wysokość do kalenicy: **8 m**
 Kubatura: **890 m³**
 Wysokość parteru: **2.7 m**
 Szerokość budynku: **14.44 m**
 Głębokość budynku: **18.31 m**
 Minimalna szerokość działki: **22.44 m**
 Minimalna głębokość działki: **27.31 m**
 Kąt nachylenia połaci dachowych: **26 °**



Przekrój



Elewacja frontowa



Elewacja boczna lewa

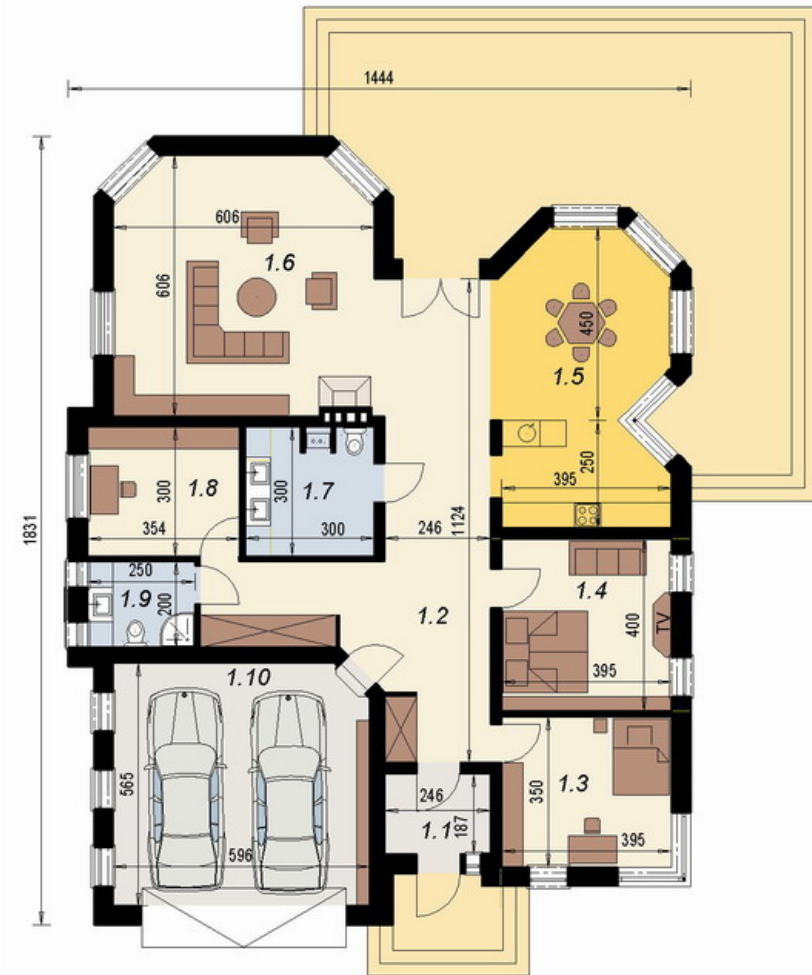


Elewacja boczna prawa



Elewacja ogrodowa





Rzut parteru

1.1 PRZEDSIONEK	4.59
1.2 PRZEDPOKÓJ	36.55
1.3 SYPIALNIA	13.86
1.4 SYPIALNIA	15.80
1.5 KUCHNIA Z ANEKSEM	24.80
1.6 POKÓJ DZIENNY	35.18
1.7 ŁAZIENKA	8.87
1.8 GABINET	10.62
1.9 POM. GOSPODARCZE/ŁAZIENKA	5.00
1.10 GARAŻ 2 STANOWISKOWY	33.30
PU. PARTERU BEZ GARAŻU:	155.27
PU. PARTERU + GARAŻ:	188.57

DJ 024

Tradycyjny dom parterowy. 3-pokojowy z wbudowanym garażem na 1 samochód osobowy. Ekonomiczny i prosty w budowie. Projekt energooszczędny: dom samowystarczalny energetycznie. Spełnia wymagania UE obowiązujące od 2021r.

Cena projektu wraz z projektami instalacji:

1900 zł

Powierzchnia zabudowy: **157 m²**

Powierzchnia użytkowa parteru: **100.2 m²**

Powierzchnia garażu: **17.2 m²**

Wysokość do kalenicy: **7.3 m**

Kubatura: **270 m³**

Wysokość parteru: **2.7 m**

Szerokość budynku: **13.06 m**

Głębokość budynku: **14.03 m**

Minimalna szerokość działki: **19.06 m**

Minimalna głębokość działki: **23.03 m**

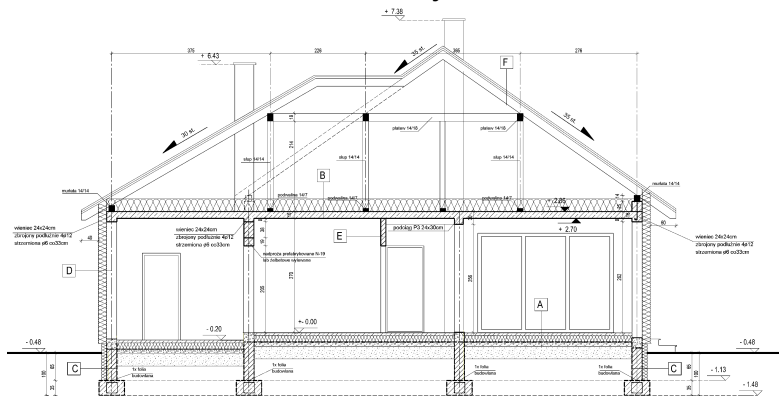
Kąt nachylenia połaci dachowych: **35 °**

Opis techniczny

biuro@archdesign.pl



Przekrój



Elewacja frontowa



Elewacja boczna lewa



Elewacja boczna prawa



Elewacja ogrodowa





Rzut parteru

1.1 PRZEDSIONEK	3.1
1.2 HALL	9.5
1.3 POKÓJ	10.6
1.4 SALON	26.3
1.5 SYPIALNIA	13.8
1.6 ŁAZIENKA	6.5
1.7 WC	1.7
1.8 POM.GOSPODARCZE	6.0
1.9 KUCHNIA	13.2
1.10 WARSZTAT	4.8
1.11 POM.GOSPODARCZE	4.7
1.12 GARAŻ	17.2
PU. PARTERU BEZ GARAŻU:	100.2
RAZEM PU. PARTERU:	117.4

DJ 031

Dom parterowy z widocznym podziałem na strefę dzienną i nocną. Bardzo prosta konstrukcja i architektura uczyniła ten projekt jednym z najbardziej popularnych. Dom spełnia wymagania 5 osobowej rodziny. Do bryły budynku dostawiono garaż na 2 samochody osobowe. Projekt energooszczędny: dom samowystarczalny energetycznie. Spełnia wymagania UE obowiązujące od 2021r.

Cena projektu wraz z projektami instalacji:

2470 zł

Powierzchnia zabudowy: **187.5 m²**

Powierzchnia użytkowa parteru: **125.68 m²**

Powierzchnia garażu: **29.81 m²**

Wysokość do kalenicy: **6.75 m**

Kubatura: **701 m³**

Wysokość parteru: **2.7 m**

Szerokość budynku: **14.22 m**

Głębokość budynku: **17.82 m**

Minimalna szerokość działki: **21.22 m**

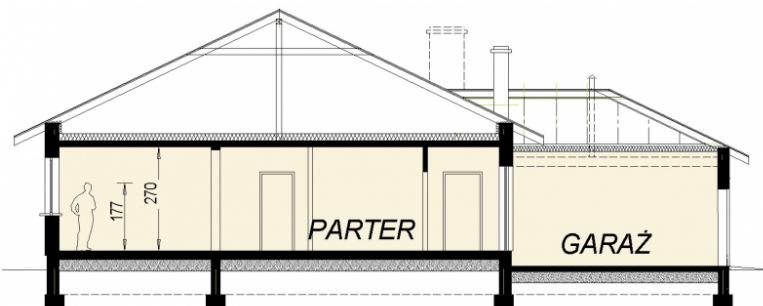
Minimalna głębokość działki: **26.82 m**

Kąt nachylenia połaci dachowych: **26 °**

Powierzchnia dachu: **270 m²**



Przekrój



Elewacja frontowa

Elewacja boczna lewa

Elewacja boczna prawa

Elewacja ogrodowa





Rzut parteru

1.1 PRZEDSIONEK	3.64
1.2 WC	3.41
1.3 KUCHNIA	13.24
1.4 SCHOWEK	1.13
1.5 SALON	31.10
1.6 HALL	19.87
1.7 SYPIALNIA	12.10
1.8 SYPIALNIA	14.99
1.9 ŁAZIENKA	6.18
1.10 SYPIALNIA	11.46
1.11 POM. GOSPODARCZE	8.56
1.12 GARAŻ 2 ST.	29.81
razem pu. parteru bez garażu:	125.68
z garażem:	155.49

DJ 032

Projekt był wykonywany na indywidualne zamówienie. Realizacja w Komorowie pod Warszawą. Dom tradycyjny, parterowy z poddaszem użytkowym oraz 2 stanowiskowym garażem

Cena projektu wraz z projektami instalacji:

2600 zł

Powierzchnia zabudowy: **235 m²**

Powierzchnia użytkowa parteru: **153.5 m²**

Powierzchnia użytkowa poddasza: **66.6 m²**

Razem powierzchnia użytkowa: **220.1 m²**

Powierzchnia garażu: **33.2 m²**

Wysokość do kalenicy: **7.1 m**

Kubatura: **650 m³**

Wysokość parteru: **2.7 m**

Wysokość poddasza: **2.5 m**

Szerokość budynku: **23.6 m**

Głębokość budynku: **15.65 m**

Minimalna szerokość działki: **30.6 m**

Minimalna głębokość działki: **24.65 m**

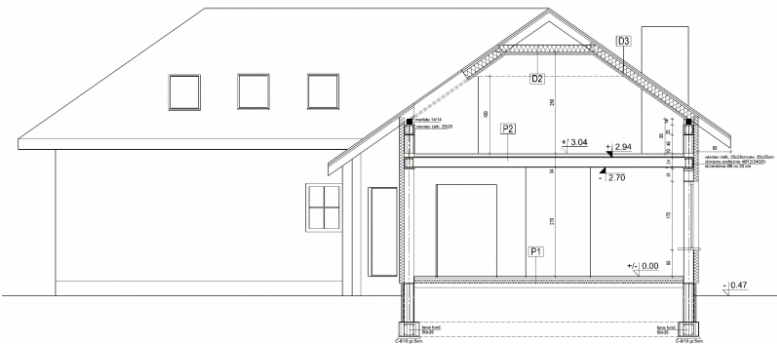
Kąt nachylenia połaci dachowych: **35 °**

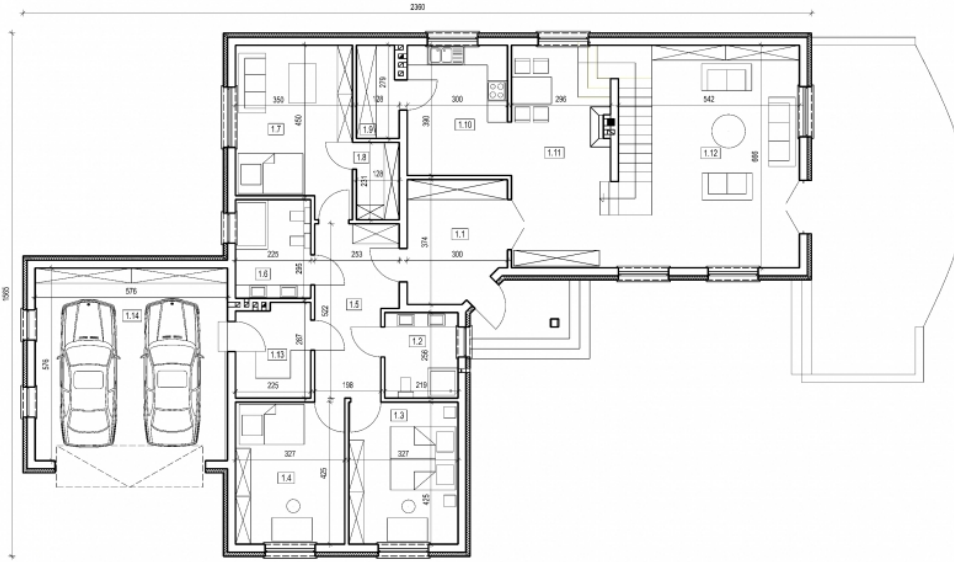
Opis techniczny

biuro@archdesign.pl



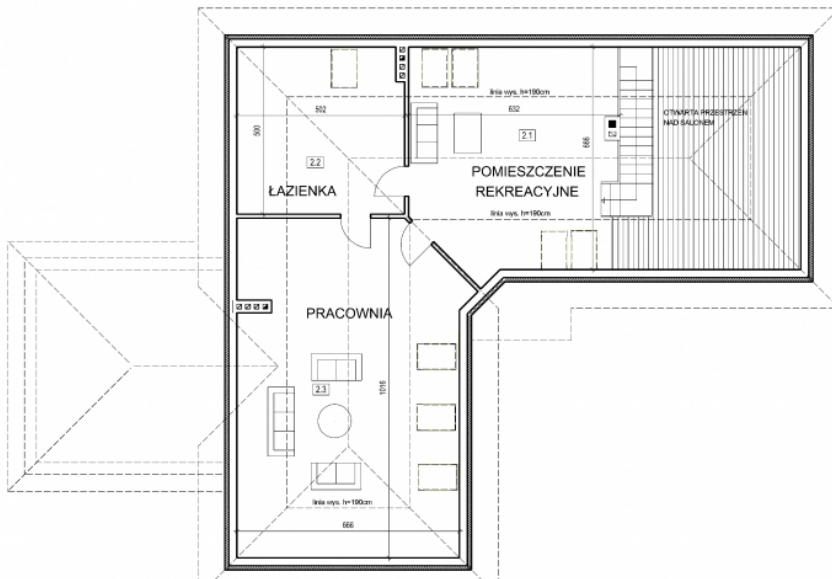
Przekrój





Rzut parteru

1.1 PRZEDSIONEK	10,3
1.2 ŁAZIENKA	5,6
1.3 SYPIALNIA	13,9
1.4 SYPIALNIA	13,9
1.5 PRZEDPOKÓJ	11,7
1.6 ŁAZIENKA	6,6
1.7 SYPIALNIA	15,8
1.8 GARDEROBA	3,0
1.9 SCHOWEK	3,4
1.10 KUCHNIA	11,7
1.11 JADALNIA	18,0
1.12 SALON	33,4
1.13 POMIESZCZENIE GOSPODARCZE	6,2
1.14 GARAŻ 2 ST.	33,2 PU. P
GARAŻU I POM. GOSP.	153,5
RAZEM PU. PARTERU:	192,9



Rzut poddasza

2.1 ANTRESOLA	22,3
2.2 ŁAZIENKA	12,4
2.3 PRACOWNIA	31,9
RAZEM PU.	66,6

DJ 034a

Obszerny dom parterowy o dużych powierzchniach pomieszczeń. Design projektu jest tradycyjny z elementami współczesnymi: duże narożne okna i drzwi balkonowe, wykończenia elementów elewacji z płyt z piaskowca. Wewnątrz zaprojektowano duży salon z kominkiem połączony z obszerną otwartą kuchnią z nowoczesną wyspą. Z uwagi na metraż istnieje możliwość opracowania wersji projektu o mniejszym metrażu.

Szczegóły: biuro@archdesign.pl Projekt energooszczędny: dom samowystarczalny energetycznie. Spełnia wymagania UE obowiązujące od 2021r.

Cena projektu wraz z projektami instalacji:

3700 zł

Powierzchnia zabudowy: **386 m²**

Powierzchnia użytkowa parteru: **269.2 m²**

Powierzchnia garażu: **45.47 m²**

Wysokość do kalenicy: **7.2 m**

Kubatura: **900 m³**

Wysokość parteru: **3 m**

Szerokość budynku: **33.3 m**

Głębokość budynku: **16.16 m**

Minimalna szerokość działki: **40.3 m**

Minimalna głębokość działki: **24.16 m**

Kąt nachylenia połaci dachowych: **26 °**

Rzut parteru

- 1.1 Przedsiónek 11.8
- 1.2 Hall 16.0
- 1.3 Łazienka 6.2
- 1.4 Spiżarnia 6.4
- 1.5 Kuchnia 19.6
- 1.6 Pokój dzienny 50.00
- 1.7 Gabinet 19.4
- 1.8 Sypialnia 21.7
- 1.9 Pokój kąpielowy 17.5
- 1.10 Garderoba 12.7
- 1.11 Pom.gospodarcze 13.4
- 1.12 Pom. ogrodnicze 3.3
- 1.13 Przedsiónek 6.0
- 1.14 Hall 18.0
- 1.15 Sypialnia 17.5
- 1.16 Łazienka 7.0
- 1.17 Garderoba 2.6
- 1.18 Garderoba 2.6
- 1.19 Sypialnia 17.5
- 1.20 Garaż 2 st. 45.47

Pow. użytkowa parteru: 269.2+ garaż : 45.47



Elewacja frontowa



Elewacja boczna lewa



Elewacja boczna prawa



Elewacja ogrodowa



DJ 053

Dom o architekturze tradycyjnej, zaprojektowany jako budynek parterowy z poddaszem do późniejszej adaptacji. Na poddaszu (w drugim etapie inwestycji) można wygospodarować miejsce np. na 2 dodatkowe sypialnie, łazienkę i garderobę. Parter został podzielony na strefę dzienną i nocną. W hallu głównym przewidziano miejsce na schody drewniane. W bryłę domu został wbudowany garaż 1 stanowiskowy. Możliwa jest przeróbka na garaż 2 st. Projekt energooszczędny: dom samowystarczalny energetycznie. Spełnia wymagania UE obowiązujące od 2021r.

Cena projektu wraz z projektami instalacji:

2470 zł

Powierzchnia zabudowy: **198 m²**

Powierzchnia użytkowa parteru: **137.94 m²**

Powierzchnia garażu: **19.35 m²**

Wysokość do kalenicy: **7.8 m**

Kubatura: **698 m³**

Wysokość parteru: **2.7 m**

Wysokość poddasza: **2.7 m**

Szerokość budynku: **15.18 m**

Głębokość budynku: **16.38 m**

Minimalna szerokość działki: **23.18 m**

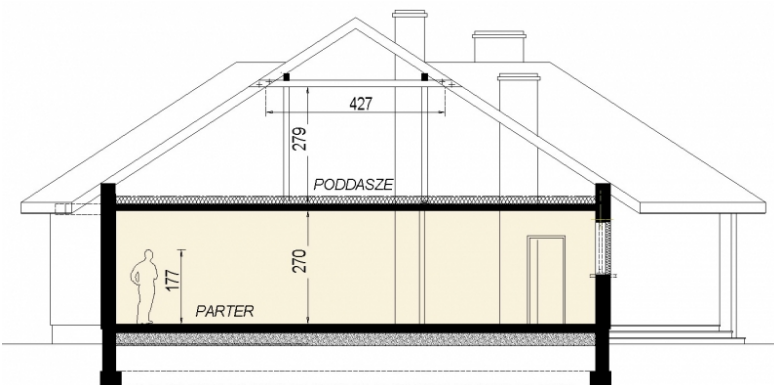
Minimalna głębokość działki: **25.38 m**

Kąt nachylenia połaci dachowych: **33 °**

Powierzchnia dachu: **310 m²**



Przekrój



Elewacja frontowa



Elewacja boczna lewa



Elewacja boczna prawa



Elewacja ogrodowa



DJ 058

Prosty dom parterowy z garażem 2 stanowiskowym zaprojektowany dla 4-5 osobowej rodziny. Część nocna oddzielona od części dziennej. W przedpokoju zaprojektowano obszerne szafy wnękowe. Garaż 2-stanowiskowy. Projekt podobny - DJ 174, DJ 31 Projekt energooszczędny: dom samowystarczalny energetycznie. Spełnia wymagania UE obowiązujące od 2021r.

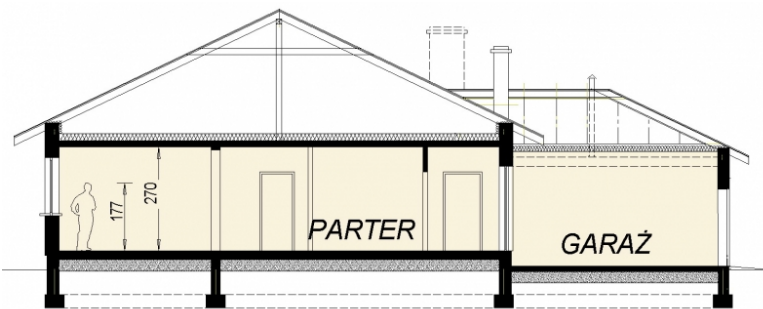
Cena projektu wraz z projektami instalacji:

2470 zł

Powierzchnia zabudowy: **187.5 m²**
 Powierzchnia użytkowa parteru: **125.68 m²**
 Powierzchnia garażu: **29.81 m²**
 Wysokość do kalenicy: **6.75 m**
 Kubatura: **701 m³**
 Wysokość parteru: **2.7 m**
 Szerokość budynku: **14.22 m**
 Głębokość budynku: **17.82 m**
 Minimalna szerokość działki: **21.22 m**
 Minimalna głębokość działki: **26.82 m**
 Kąt nachylenia połaci dachowych: **26 °**
 Powierzchnia dachu: **270 m²**



Przekrój



Elewacja frontowa



Elewacja boczna lewa



Elewacja boczna prawa



Elewacja ogrodowa





Rzut parteru

1.1 PRZEDSIONEK	3.64
1.2 WC	3.41
1.3 KUCHNIA	13.24
1.4 SCHOWEK	1.13
1.5 SALON	31.10
1.6 HALL	19.87
1.7 SYPIALNIA	12.10
1.8 SYPIALNIA	14.99
1.9 ŁAZIENKA	6.18
1.10 SYPIALNIA	11.46
1.11 POM. GOSPODARCZE	8.56
1.12 GARAŻ 2 ST.	29.81
razem pu. parteru bez garażu:	125.68
z garażem:	155.49

DJ 058 ver.3

Dom parterowy z salonem umiejscowionym od strony frontowej budynku umożliwi realizację tego projektu również na działkach z wjazdem od strony południowej. W strefie nocnej (którą można całkowicie oddzielić od strefy dziennej) zaprojektowano 3 sypialnie z łazienką.

Cena projektu wraz z projektami instalacji:

2470 zł

Powierzchnia zabudowy: **192 m²**

Powierzchnia użytkowa parteru: **126.4 m²**

Powierzchnia garażu: **29.8 m²**

Wysokość do kalenicy: **6.85 m**

Wysokość parteru: **2.7 m**

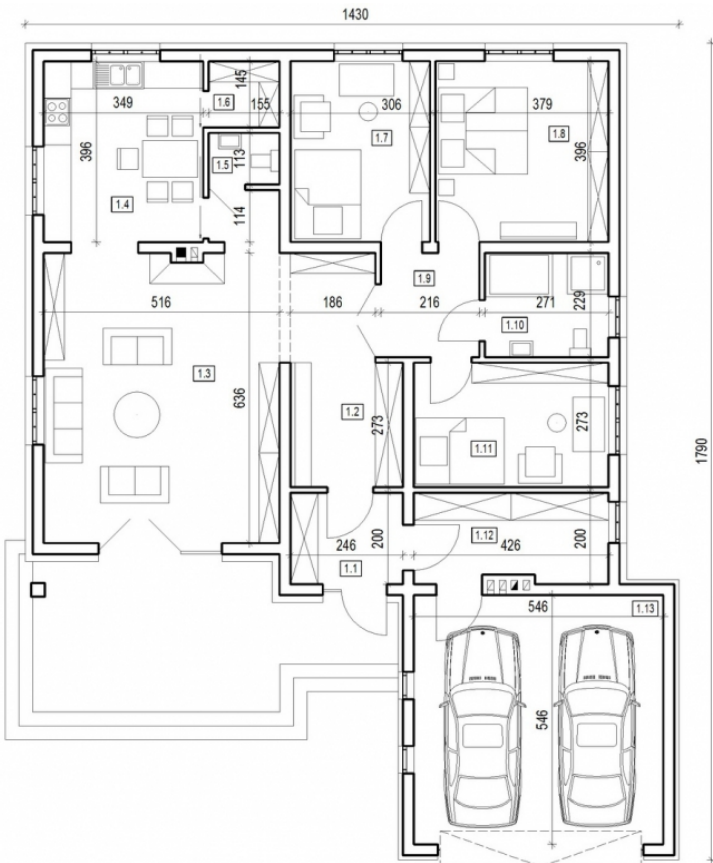
Szerokość budynku: **14.3 m**

Głębokość budynku: **17.9 m**

Minimalna szerokość działki: **21.3 m**

Minimalna głębokość działki: **26.9 m**

Kąt nachylenia połaci dachowych: **26 °**



Rzut parteru

1.1 PRZEDSIONEK	4.9
1.2 HALL	13.0
1.3 POKÓJ DZIENNY	32.6
1.4 KUCHNIA	13.8
1.5 ŁAZIENKA	1.8
1.6 SPIŻARNIA	2.2
1.7 SYPIALNIA	12.1
1.8 SYPIALNIA 2 OS.	15.0
1.9 PRZEDPOKÓJ	4.9
1.10 ŁAZIENKA	6.2
1.11 SYPIALNIA	11.6
1.12 POM. GOSPODARCZE	8.3
1.13 GARAŻ 2 ST.	29.8
PU. PARTERU BEZ GARAŻU:	126.4
RAZEM PU. PARTERU:	156.2

Elewacja frontowa



Elewacja boczna lewa



Elewacja boczna prawa



Elewacja ogrodowa



DJ 058a

Prosty dom parterowy z garażem 2 stanowiskowym zaprojektowany dla 4-5 osobowej rodziny. Część nocna została oddzielona od części dziennej. W przedpokoju zaprojektowano obszerne szafy wnękowe. Garaż 2-stanowiskowy. Jest to większa i przestronniejsza wersja projektów DJ 58, DJ 174, DJ 31. Projekt energooszczędny: dom samowystarczalny energetycznie. Spełnia wymagania UE obowiązujące od 2021r.

Cena projektu wraz z projektami instalacji:

2470 zł

Powierzchnia zabudowy: **224 m²**

Powierzchnia użytkowa parteru: **108.57 m²**

Powierzchnia garażu: **39.23 m²**

Wysokość do kalenicy: **7 m**

Kubatura: **780 m³**

Wysokość parteru: **2.7 m**

Szerokość budynku: **15.67 m**

Głębokość budynku: **18.82 m**

Minimalna szerokość działki: **22.67 m**

Minimalna głębokość działki: **27.82 m**

Kąt nachylenia połaci dachowych: **26 °**

Powierzchnia dachu: **299 m²**

Rzut parteru

1.1 PRZEDSIONEK 5.1

1.2 HALL 8.9

1.3 ŁAZIENKA 4.0

1.4 KUCHNIA 14.9

1.5 SCHOWEK 1.4

1.6 SALON 36.5

1.7 SYPIALNIA 13.0

1.8 PRZEDPOKÓJ 12.2

1.9 SYPIALNIA 2os. 18.7

1.10 ŁAZIENKA 8.5

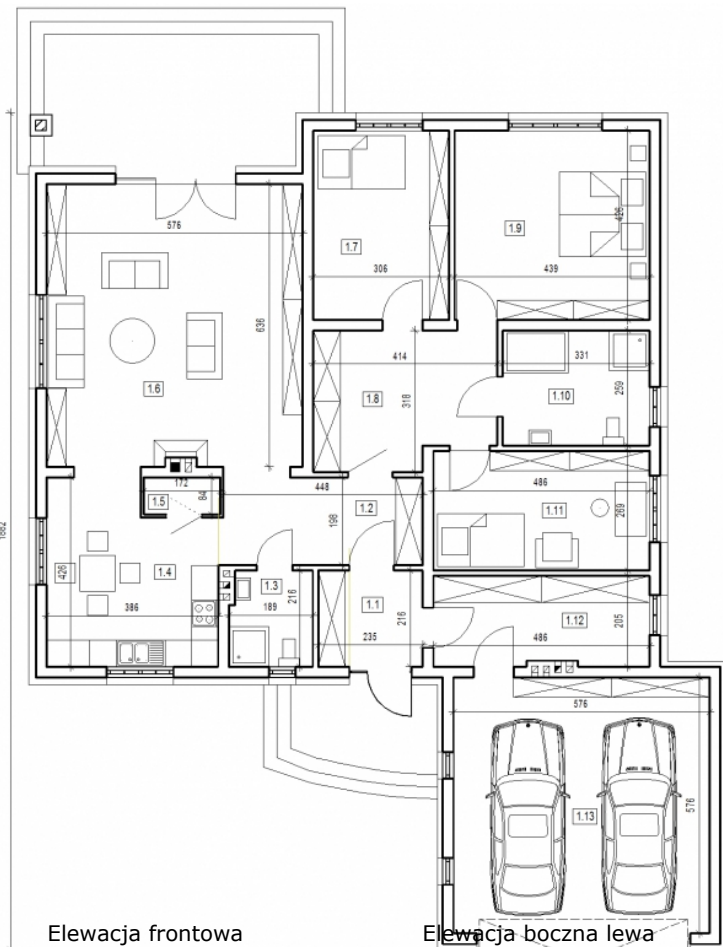
1.11 SYPIALNIA 13.1

razem pu. bez garażu i pom. gosp. 136.3

1.12 POM. GOSPODARCZE 9.8

1.13 GARAŻ 2st. 33.2

z garażem i pom. gosp. 179.3



Elewacja frontowa

Elewacja boczna lewa

Elewacja boczna prawa

Elewacja ogrodowa



DJ 058b

Dom parterowy z prostym układem pomieszczeń. Strefa dzienna to salon wraz z częściowo otwartą kuchnią i jadalnią z pomieszczeniami pomocniczymi, w strefie nocnej (którą można całkowicie oddzielić od strefy dziennej) zaprojektowano 4 sypialnie z łazienką.

Cena projektu wraz z projektami instalacji:

2470 zł

Powierzchnia zabudowy: **230 m²**

Powierzchnia użytkowa parteru: **151.3 m²**

Powierzchnia garażu: **33.2 m²**

Wysokość do kalenicy: **7.1 m**

Kubatura: **700 m³**

Wysokość parteru: **2.7 m**

Szerokość budynku: **14.47 m**

Głębokość budynku: **21.22 m**

Minimalna szerokość działki: **22.47 m**

Minimalna głębokość działki: **30.22 m**

Kąt nachylenia połaci dachowych: **26 °**

Powierzchnia dachu: **299 m²**

Rzut parteru

1.1 PRZEDSIONEK 5.2

1.2 HALL 9.3

1.3 WC 2.9

1.4 KUCHNIA 15.4

1.5 SCHOWEK 1.1

1.6 SALON 34.2

1.7 SYPIALNIA 12.1

1.8 SYPIALNIA 2os. 15.0

1.9 PRZEDPOKÓJ 17.5

1.10 ŁAZIENKA 6.2

1.11 SYPIALNIA 11.5

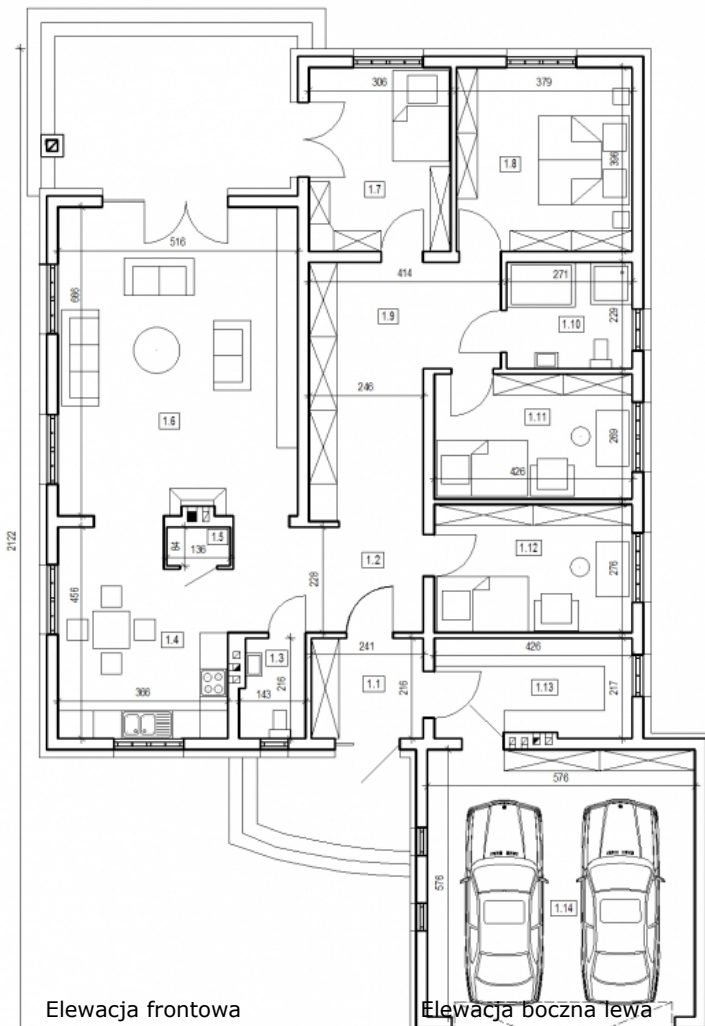
1.12 SYPIALNIA 11.8

razem pu. bez garażu i pom. gosp. 142.2

1.13 POM. GOSPODARCZE 9.1

1.14 GARAŻ 2st. 33.2

z garażem i pom. gosp. 184.5



Elewacja frontowa

Elewacja boczna lewa

Elewacja boczna prawa

Elewacja ogrodowa



DJ 063

Dom parterowy z poddaszem do ewentualnie późniejszej adaptacji na cele mieszkalne. Drewniane schody na poddasze przewidziane są w przedpokoju. Projekt energooszczędny: dom samowystarczalny energetycznie. Spełnia wymagania UE obowiązujące od 2021r.

Cena projektu wraz z projektami instalacji:

2700 zł

Powierzchnia zabudowy: **141 m²**

Powierzchnia użytkowa parteru: **88.07 m²**

Powierzchnia garażu: **20.89 m²**

Wysokość do kalenicy: **8.58 m**

Kubatura: **458 m³**

Wysokość parteru: **2.7 m**

Szerokość budynku: **10.98 m**

Głębokość budynku: **13.68 m**

Minimalna szerokość działki: **17.98 m**

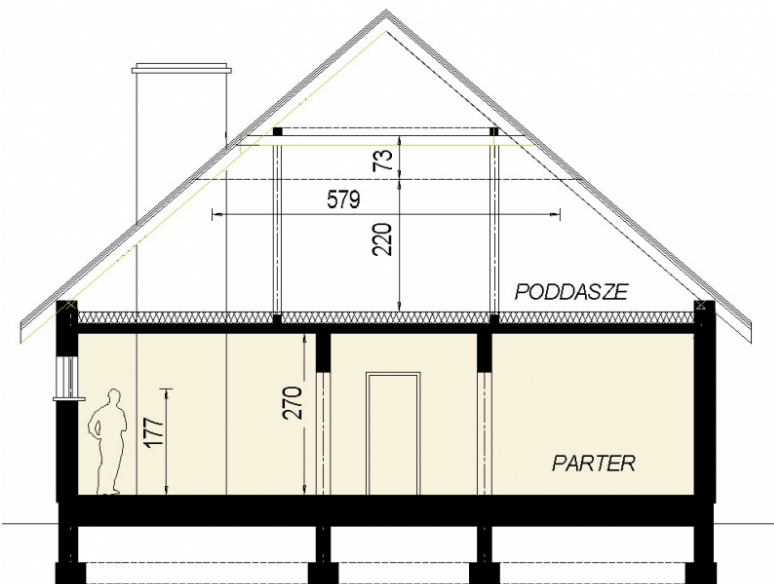
Minimalna głębokość działki: **22.68 m**

Kąt nachylenia połaci dachowych: **40 °**

Powierzchnia dachu: **220 m²**



Przekrój



Elewacja frontowa



Elewacja boczna lewa

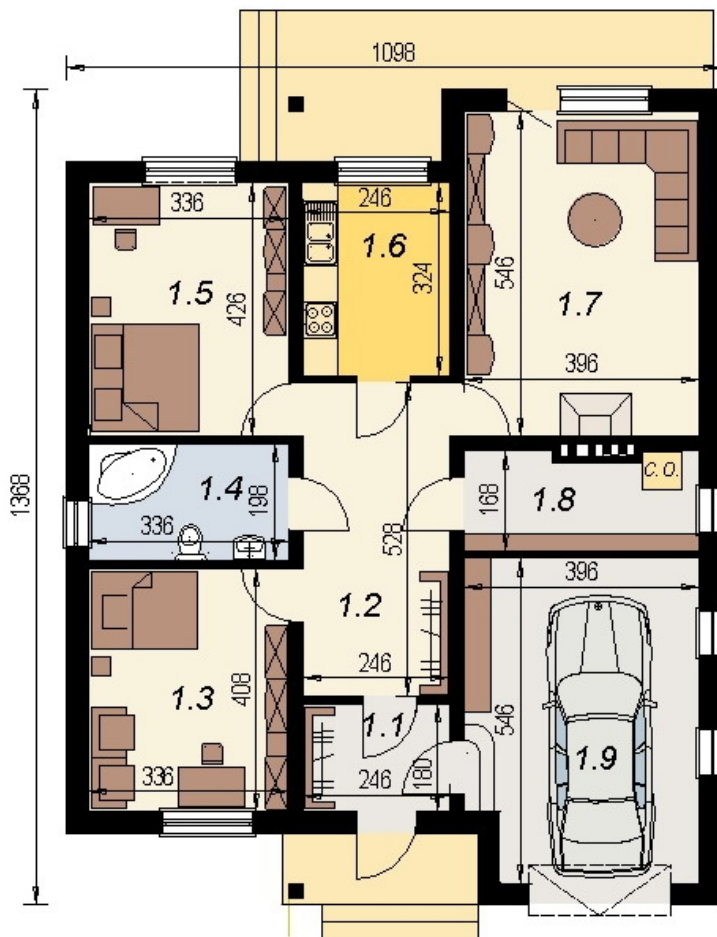


Elewacja boczna prawa



Elewacja ogrodowa





Rzut parteru

- 1.1 PRZEDSIONEK 4.44
- 1.2 HALL 12.95
- 1.3 SYPIALNIA 13.72
- 1.4 ŁAZIENKA 6.65
- 1.5 SYPIALNIA 14.31
- 1.6 KUCHNIA 8.01
- 1.7 POKÓJ DZIENNY 21.62
- 1.8 POM. GOSPODARCZE 6.37
- 1.9 GARAŻ 20.89
- razem pu. parteru : 88.07
- z garażem: 108.96

DJ 065

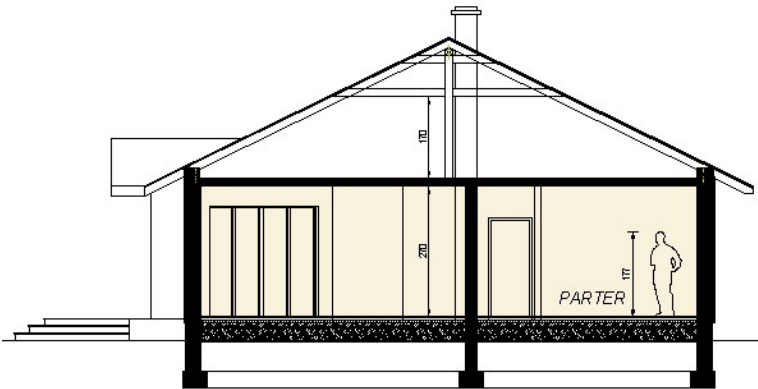
Dom parterowy został opracowany na nietypową działkę na zlecenie indywidualne. Cechą wyróżniającą ten dom spośród innych jest ścięty narożnik części domu od strony salonu, który powoduje że dom pasuje do nietypowej lokalizacji. Wnętrze domu zostało podzielone na strefę dzienną i nocną. W strefie dziennej znajduje się duży salon o powierzchni ponad 43. W strefie nocnej znajdują się 3 sypialnie w tym jedna 2-osobowa z własną łazienką. Projekty podobne (ze ściętym salonem): DJ 6, DJ 7, DJ 8, DJ 176, DJ 1. Projekt energooszczędny: dom samowystarczalny energetycznie .Spełnia wymagania UE obowiązujące od 2021r.

Cena projektu wraz z projektami instalacji: **2570 zł**

Powierzchnia zabudowy: **242 m²**
 Powierzchnia użytkowa parteru: **149.94 m²**
 Powierzchnia garażu: **36.7 m²**
 Wysokość do kalenicy: **6.3 m**
 Kubatura: **531 m³**
 Wysokość parteru: **2.7 m**
 Szerokość budynku: **25.08 m**
 Głębokość budynku: **13.03 m**
 Minimalna szerokość działki: **33.08 m**
 Minimalna głębokość działki: **20.13 m**
 Kąt nachylenia połaci dachowych: **26 °**



Przekrój



Elewacja frontowa



Elewacja boczna lewa



Elewacja boczna prawa



Elewacja ogrodowa





Rzut parteru

1.1	Przedsiónek	3.43
1.2	Hall	20.10
1.3	Kuchnia	13.04
1.4	Salon	43.62
1.5	Łazienka	5.75
1.6	Sypialnia	20.67
1.7	Sypialnia	12.26
1.8	Sypialnia	12.24
1.9	Pralnia	4.10
1.10	Gabinet	9.67
1.11	Łazienka	5.06
1.12	Garaż 2 st.	36.70

RAZEM PU. PARTERU BEZ GARAŻU: 149.94

DJ 067

Dom parterowy z poddaszem nieużytkowym z przeznaczeniem dla 4-5 osobowej rodziny. Prewidziano garaż na 2 samochody osobowe. Dostępna jest również wersja bez garażu. Projekt energooszczędny: dom samowystarczalny energetycznie. Spełnia wymagania UE obowiązujące od 2021r.

Cena projektu wraz z projektami instalacji:

2470 zł

Powierzchnia zabudowy: **202 m²**

Powierzchnia użytkowa parteru: **136.42 m²**

Powierzchnia garażu: **31.45 m²**

Wysokość do kalenicy: **6.8 m**

Kubatura: **463 m³**

Wysokość parteru: **2.7 m**

Szerokość budynku: **14.58 m**

Głębokość budynku: **21.18 m**

Minimalna szerokość działki: **21.58 m**

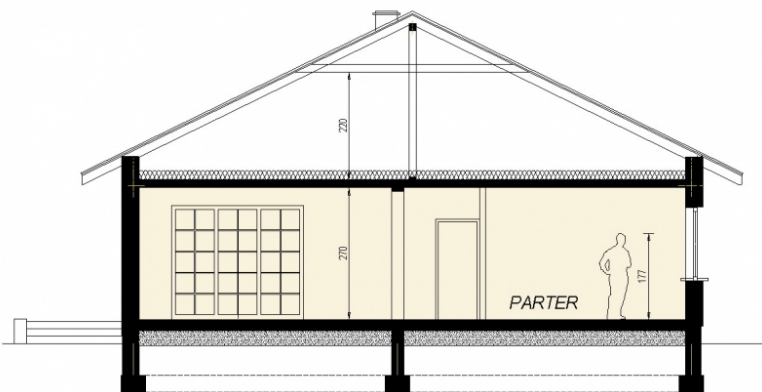
Minimalna głębokość działki: **30.18 m**

Kąt nachylenia połaci dachowych: **26 °**

Powierzchnia dachu: **313 m²**



Przekrój



Elewacja frontowa



Elewacja boczna lewa

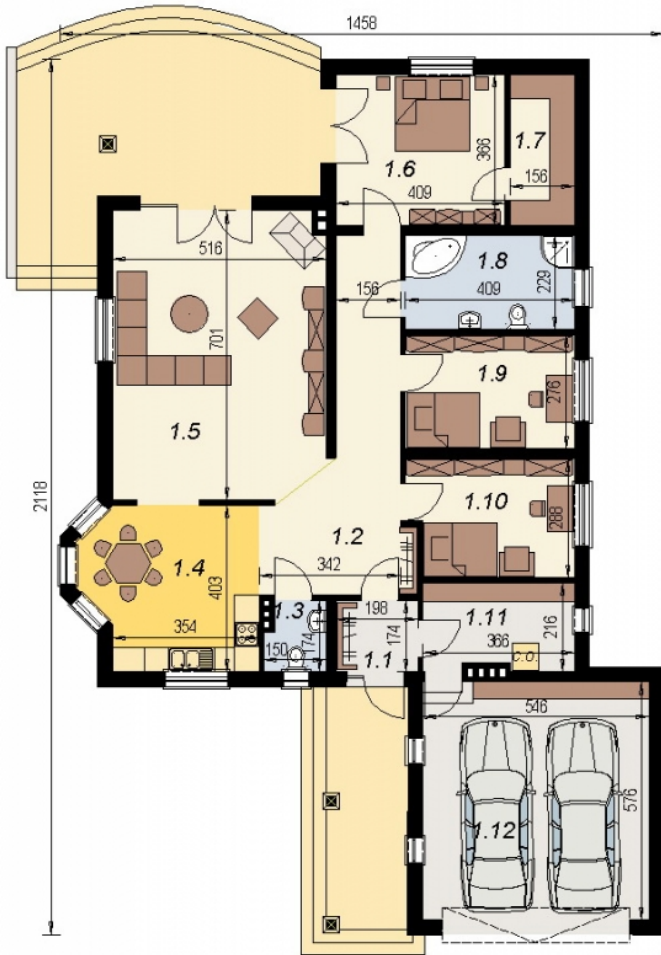


Elewacja boczna prawa



Elewacja ogrodowa





Rzut parteru

- 1.1 WIATROŁAP 3.44
- 1.2 PRZEDPOKÓJ 18.29
- 1.3 WC 2.40
- 1.4 KUCHNIA Z ANEKSEM 16.89
- 1.5 SALON 35.34
- 1.6 SYPIALNIA 14.95
- 1.7 GARDEROBA 5.69
- 1.8 ŁAZIENKA 9.33
- 1.9 SYPIALNIA 11.25
- 1.10 SYPIALNIA 11.20
- 1.11 POM. GOSPODARCZE 7.64
- 1.12 GARAŻ 2 ST. 31.45
- razem pu. parteru (bez garażu): 136.42
- z garażem: 167.87

DJ 068

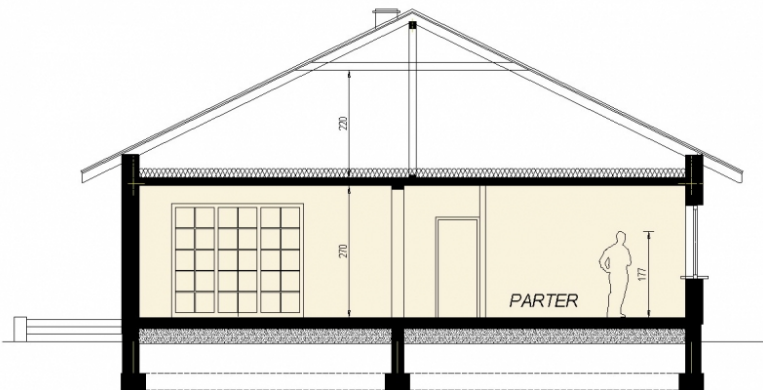
Dom parterowy z poddaszem nieużytkowym z przeznaczeniem dla 4-5 osobowej rodziny. Prewidziano garaż na 2 samochody osobowe. Projekt energooszczędny: dom samowystarczalny energetycznie. Spełnia wymagania UE obowiązujące od 2021r.

Cena projektu wraz z projektami instalacji:

2470 zł



Przekrój



Elewacja frontowa



Elewacja boczna lewa

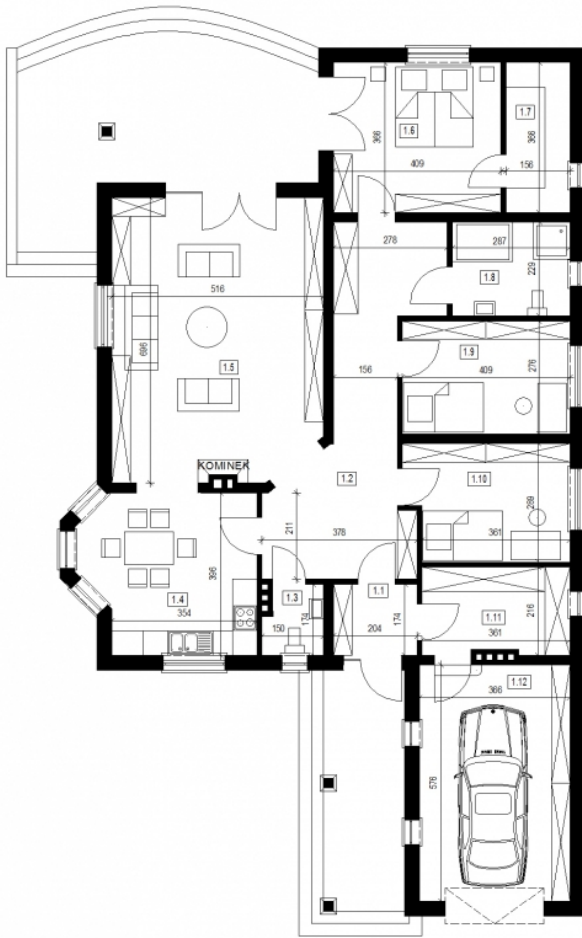


Elewacja boczna prawa



Elewacja ogrodowa





Rzut parteru

- 1.1 PRZEDSIONEK 3.53
- 1.2 HALL 21.77
- 1.3 WC 2.40
- 1.4 KUCHNIA Z ANEKSEM 15.81
- 1.5 SALON 34.94
- 1.6 SYPIALNIA 2 OS. 14.95
- 1.7 GARDEROBA 5.69
- 1.8 ŁAZIENKA 6.55
- 1.9 SYPIALNIA 11.25
- 1.10 SYPIALNIA 11.11
- 1.11 POM. GOSPODARCZE 7.61
- 1.12 GARAŻ 1ST 21.08
- razem pu. parteru (bez garażu): 135.61
- z garażem: 156.69

DJ 080

Bardzo prosty dom parterowy z wbudowanym garażem na 1 samochód osobowy. Na część dzienną składa się pokój dzienny z kuchnią wraz z pomieszczeniami pomocniczymi, część nocna to 2 sypialnie wraz z łazienką. Część nocną można całkowicie oddzielić od części dziennej. Projekt energooszczędny: dom samowystarczalny energetycznie. Spełnia wymagania UE obowiązujące od 2021r.

Cena projektu wraz z projektami instalacji:

1770 zł

Powierzchnia zabudowy: **141 m²**

Powierzchnia użytkowa parteru: **87.22 m²**

Powierzchnia garażu: **20.9 m²**

Wysokość do kalenicy: **6.18 m**

Kubatura: **458 m³**

Wysokość parteru: **2.7 m**

Szerokość budynku: **10.98 m**

Głębokość budynku: **13.68 m**

Minimalna szerokość działki: **18.98 m**

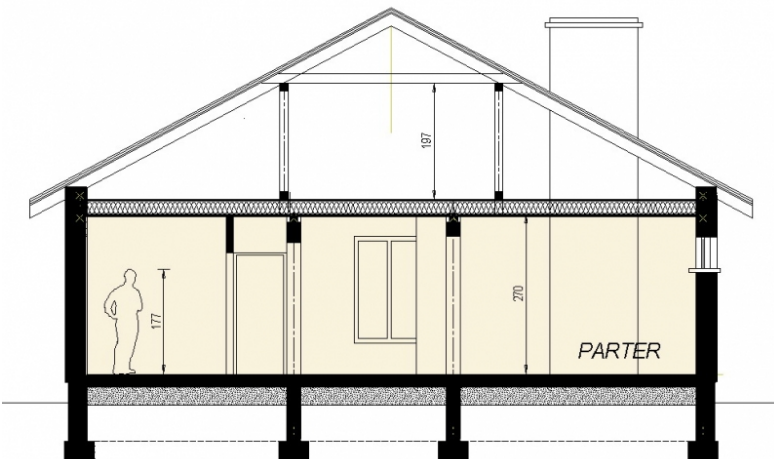
Minimalna głębokość działki: **22.68 m**

Kąt nachylenia połaci dachowych: **28 °**

Powierzchnia dachu: **199 m²**



Przekrój



Elewacja frontowa



Elewacja boczna lewa

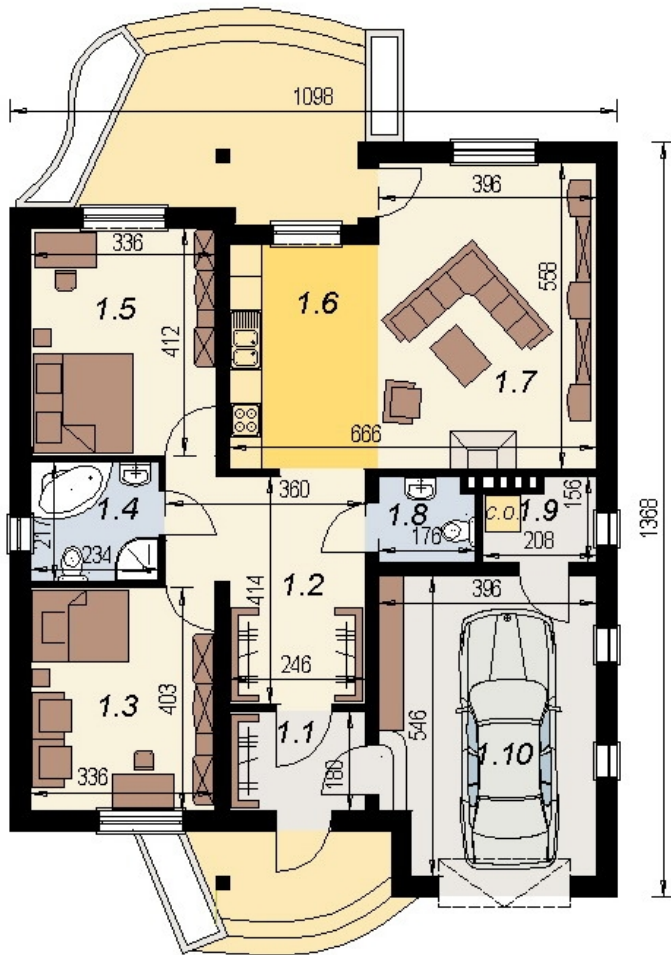


Elewacja boczna prawa



Elewacja ogrodowa





Rzut parteru

- 1.1 PRZEDSIONEK 4.44
- 1.2 HALL 12.60
- 1.3 SYPIALNIA 13.56
- 1.4 ŁAZIENKA 5.06
- 1.5 SYPIALNIA 13.82
- 1.6 KUCHNIA 10.01
- 1.7 POKÓJ DZIENNY 22.09
- 1.8 WC 2.75
- 1.9 POM. GOSPODARCZE 2.89
- 1.10 GARAŻ 20.90
- razem pu. parteru : 87.22
- z garażem: 108.12

DJ 100a

Dom parterowy został opracowany na nietypową działkę na zlecenie indywidualne. Wnętrze domu zostało podzielone na strefę dzienną i nocną. W strefie dziennej znajduje się duży salon o powierzchni 35.48. W strefie nocnej znajdują się 3 sypialnie w tym jedna 2-osobowa z własną garderobą. Dostępna jest wersja projektu z garażem na 2 samochody osobowe.

Cena projektu wraz z projektami instalacji:

2850 zł

Powierzchnia zabudowy: **250 m²**

Powierzchnia użytkowa parteru: **148.03 m²**

Powierzchnia garażu: **21.89 m²**

Wysokość do kalenicy: **6.9 m**

Kubatura: **468 m³**

Wysokość parteru: **2.75 m**

Szerokość budynku: **23.22 m**

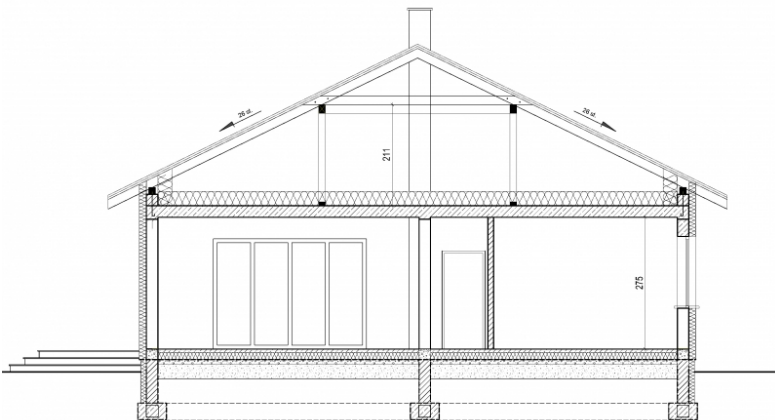
Głębokość budynku: **11.64 m**

Minimalna szerokość działki: **19.64 m**

Kąt nachylenia połaci dachowych: **26 °**



Przekrój



Elewacja frontowa



Elewacja boczna lewa

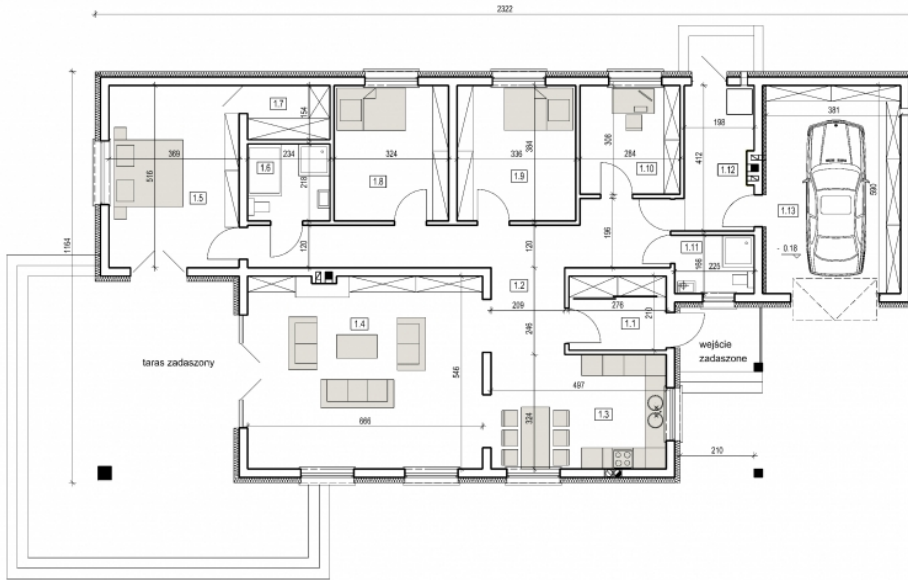


Elewacja boczna prawa



Elewacja ogrodowa





Rzut parteru

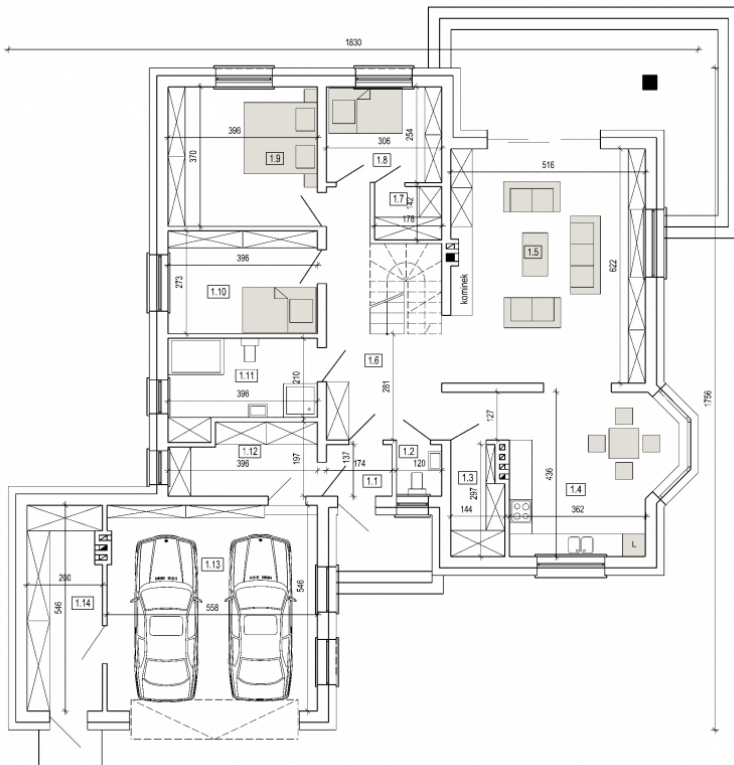
1.1	Przedsiónek	5.51
1.2	Hall	20.49
1.3	Kuchnia	15.61
1.4	Salon	35.48
1.5	Pokój	18.51
1.6	Łazienka	4.83
1.7	Garderoba	3.36
1.8	Pokój	12.03
1.9	Pokój	12.48
1.10	Gabinet	8.39
1.11	Łazienka	3.53
1.12	Pom. gosp.	7.81
1.13	Garaż 1 st.	21.89P.U. parteru bez garażu
P.U. ogółem:		169.92

DJ 101a

Obszerny dom parterowy z poddaszem do późniejszej, dowolnej adaptacji na cele mieszkalne. W przyszłości na poddaszu można umieścić 3 sypialnie i pomieszczenia sanitarne. Dom posiada garaż na 2 samochody. Projekt energooszczędny: dom samowystarczalny energetycznie. Spełnia wymagania UE obowiązujące od 2021r.

Cena projektu wraz z projektami instalacji: **2470 zł**

Powierzchnia zabudowy: **231 m²**
 Powierzchnia użytkowa parteru: **135.49 m²**
 Powierzchnia garażu: **30.36 m²**
 Wysokość do kalenicy: **8.3 m**
 Kubatura: **690 m³**
 Wysokość parteru: **2.7 m**
 Wysokość poddasza: **2.7 m**
 Szerokość budynku: **18.3 m**
 Głębokość budynku: **17.56 m**
 Minimalna szerokość działki: **25.3 m**
 Minimalna głębokość działki: **26.56 m**
 Kąt nachylenia połaci dachowych: **33 °**



Rzut parteru

1.1 PRZEDSIONEK	2.38
1.2 WC	1.64
1.3 SCHOWEK	3.99
1.4 KUCHNIA	19.48
1.5 SALON	31.93
1.6 HALL	13.59
1.7 GARDEROBA	2.52
1.8 GABINET	7.74
1.9 SYPIALNIA	14.65
1.10 SYPIALNIA	10,81
1.11 ŁAZIENKA	9.08
1.12 POM. GOSPODARCZE	6.95
1.13 GARAZ 2 ST.	30.36
1.14 KOTŁOWNIA	10.73
PU. PARTERU BEZ GARAZU:	135.49
RAZEM PU. PARTERU:	165.85

Elewacja frontowa



Elewacja boczna lewa



Elewacja boczna prawa



Elewacja ogrodowa



DJ 110

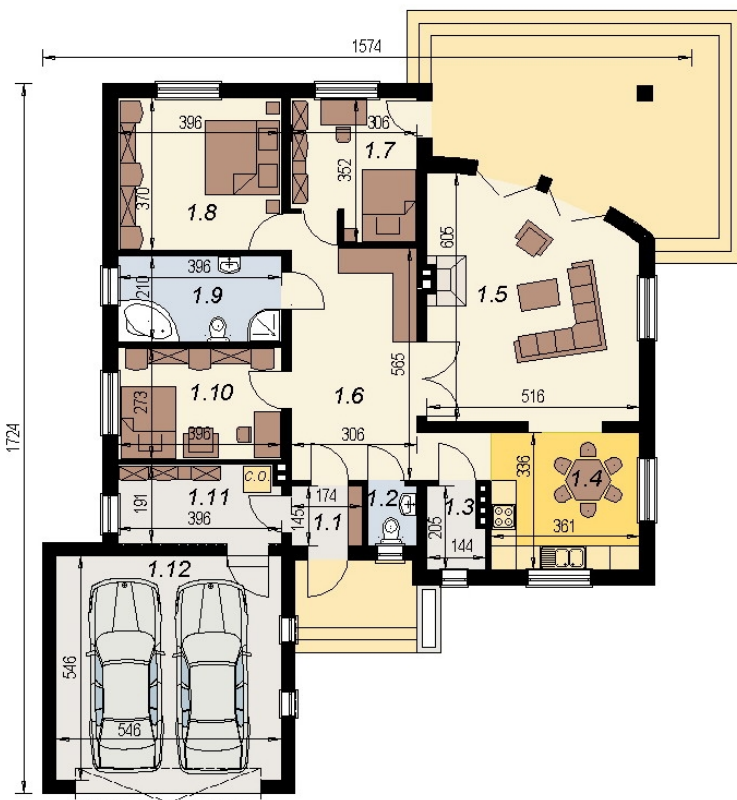
Dom parterowy o współczesnym wyglądzie, bardzo prosty i ekonomiczny w budowie. Parter został podzielony na strefę dzienną i nocną. W skład części nocnej wchodzi 4 sypialnie wraz z łazienką. W hallu głównym domu jest możliwość wykonania dodatkowego, małego pomieszczenia na garderobę. W projekcie uwzględniono garaż na 2 samochody. Projekt energooszczędny: dom samowystarczalny energetycznie. Spełnia wymagania UE obowiązujące od 2021r.

Cena projektu wraz z projektami instalacji: **2370 zł**

Powierzchnia zabudowy: **211 m²**
 Powierzchnia garażu: **29.81 m²**
 Wysokość do kalenicy: **6.6 m**
 Kubatura: **670 m³**
 Wysokość parteru: **2.7 m**
 Szerokość budynku: **15.78 m**
 Głębokość budynku: **18.18 m**
 Minimalna szerokość działki: **22.78 m**
 Minimalna głębokość działki: **27.18 m**
 Kąt nachylenia połaci dachowych: **25 °**
 Powierzchnia dachu: **275 m²**

Rzut parteru

- 1.1 PRZEDSIONEK 2.91
 - 1.2 WC 2.00
 - 1.3 SCHOWEK 2.99
 - 1.4 KUCHNIA Z ANEKSEM 15.01
 - 1.5 SALON 34.30
 - 1.6 HALL 19.10
 - 1.7 SYPIALNIA 10.77
 - 1.8 SYPIALNIA 2 OS. 18.21
 - 1.9 ŁAZIENKA 8.31
 - 1.10 SYPIALNIA 10.34
 - 1.11 POM. GOSPODARCZE 7.45
 - 1.12 GARAŻ 2 ST. 29.81
- razem pu. parteru (bez garażu): 131.39
 z garażem: 161.20



Elewacja frontowa



Elewacja boczna lewa



Elewacja boczna prawa



Elewacja ogrodowa



DJ 119

Dom parterowy z poddaszem nieużytkowym przeznaczony dla 3-4 osobowej rodziny. Istnieje wersja z dobudowanym garażem na 1 samochód osobowy (wraz z pomieszczeniem gospodarczym). Projekt energooszczędny: dom samowystarczalny energetycznie. Spełnia wymagania UE obowiązujące od 2021r.

Cena projektu wraz z projektami instalacji:

2270 zł

Powierzchnia zabudowy: **117.5 m²**

Powierzchnia użytkowa parteru: **92.24 m²**

Wysokość do kalenicy: **6.92 m**

Kubatura: **510 m³**

Wysokość parteru: **2.7 m**

Szerokość budynku: **13.08 m**

Głębokość budynku: **9.48 m**

Minimalna szerokość działki: **20.08 m**

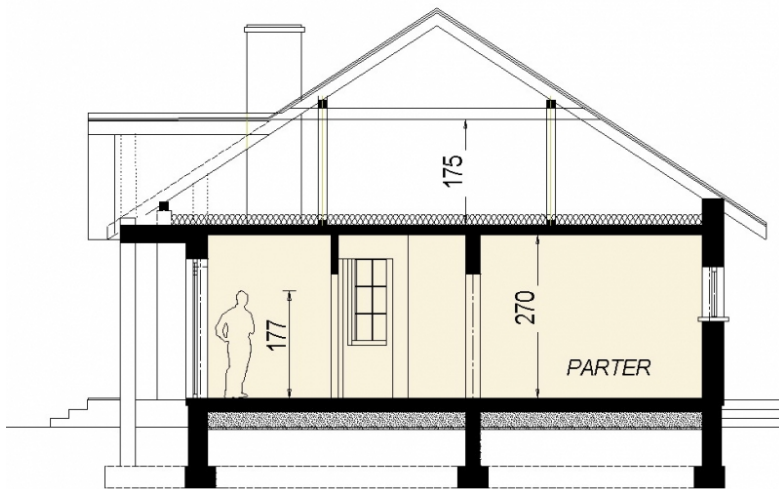
Minimalna głębokość działki: **18.48 m**

Kąt nachylenia połaci dachowych: **33 °**

Powierzchnia dachu: **178 m²**



Przekrój



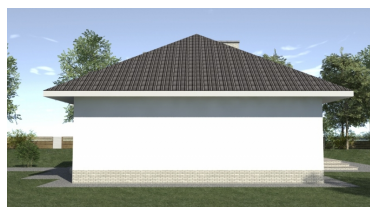
Elewacja frontowa



Elewacja boczna lewa



Elewacja boczna prawa



Elewacja ogrodowa





Rzut parteru

- 1.1 PRZEDSIÓNEK 3.48
- 1.2 HALL 9.37
- 1.3 KOTŁOWNIA 4.24
- 1.4 KUCHNIA 14.10
- 1.5 POKÓJ DZIENNY 20.24
- 1.6 POKÓJ 8.34
- 1.7 SYPIALNIA 2 OS. 14.53
- 1.8 ŁAZIENKA 6.65
- 1.9 SYPIALNIA 11.29
- razem pu. parteru bez garażu : 92.24

DJ 120

Dom parterowy z poddaszem nieużytkowym przeznaczony dla 3-4 osobowej rodziny. Istnieje wersja projektu bez garażu (DJ 119).Projekt energooszczędny: dom samowystarczalny energetycznie .Spełnia wymagania UE obowiązujące od 2021r.

Cena projektu wraz z projektami instalacji:

2270 zł

Powierzchnia zabudowy: **152.2 m²**

Powierzchnia użytkowa parteru: **99.51 m²**

Powierzchnia garażu: **19.98 m²**

Wysokość do kalenicy: **6.92 m**

Kubatura: **530 m³**

Wysokość parteru: **2.7 m**

Szerokość budynku: **16.98 m**

Głębokość budynku: **9.48 m**

Minimalna szerokość działki: **23.98 m**

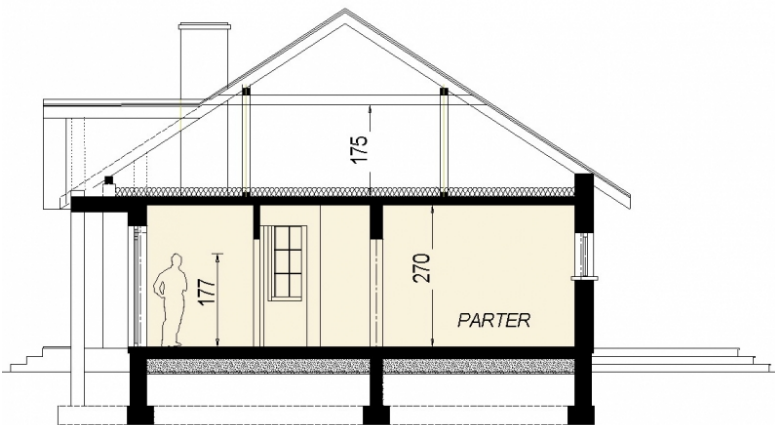
Minimalna głębokość działki: **18.48 m**

Kąt nachylenia połaci dachowych: **33 °**

Powierzchnia dachu: **233 m²**



Przekrój



Elewacja frontowa



Elewacja boczna lewa

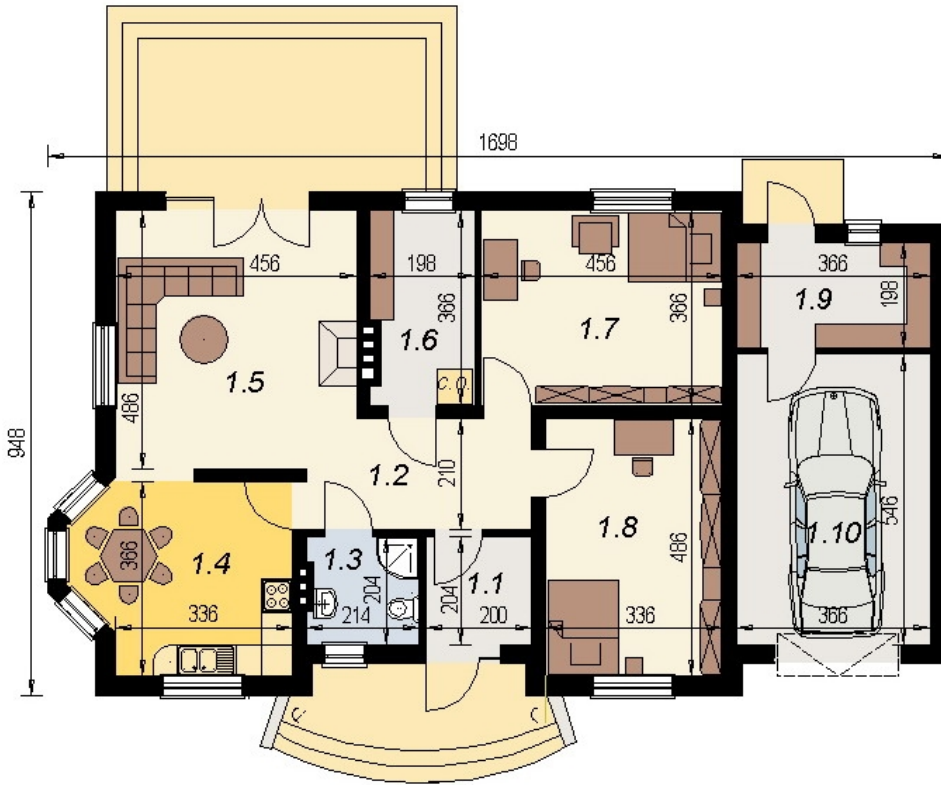


Elewacja boczna prawa



Elewacja ogrodowa





Rzut parteru

1.1 PRZEDSIONEK	4.08
1.2 HALL	8.33
1.3 ŁAZIENKA	4.24
1.4 KUCHNIA Z ANEKSEM	14.10
1.5 POKÓJ DZIENNY	21.50
1.6 POM. GOSPODARCZE	6.99
1.7 SYPIALNIA 2 OS.	16.69
1.8 SYPIALNIA	16.33
1.9 POM. GOSPODARCZE	7.25
1.10 GARAŻ	19.98

PU. PARTERU BEZ GARAŻU: 99.51
 RAZEM PU. PARTERU z garażem: 119.49

DJ 174

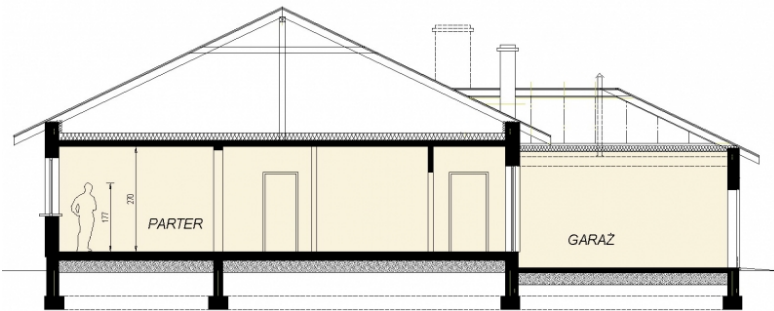
Bardzo popularny parterowy dom jednorodzinny, wewnątrz domu podzielone zostało na strefę dzienną oraz nocną. Dom posiada garaż na 2 samochody, możliwe jest opracowanie wersji bez garażu lub z garażem jedno stanowiskowym. Dostępna jest wersja projektu ze schodami na poddasze z możliwością adaptacji poddasza (kąt nachylenia połaci wynosi 30 stopni - projekt DJ 174a). Projekt energooszczędny: dom samowystarczalny energetycznie. Spełnia wymagania UE obowiązujące od 2021r.

Cena projektu wraz z projektami instalacji:

2470 zł

Powierzchnia zabudowy: **187.5 m²**
 Powierzchnia użytkowa parteru: **125.68 m²**
 Powierzchnia garażu: **29.81 m²**
 Wysokość do kalenicy: **6.75 m**
 Kubatura: **701 m³**
 Wysokość parteru: **2.7 m**
 Szerokość budynku: **14.22 m**
 Głębokość budynku: **17.82 m**
 Minimalna szerokość działki: **21.22 m**
 Minimalna głębokość działki: **26.82 m**
 Kąt nachylenia połaci dachowych: **26 °**
 Powierzchnia dachu: **285 m²**

Przekrój



Elewacja frontowa



Elewacja boczna lewa



Elewacja boczna prawa



Elewacja ogrodowa





Rzut parteru

1.1 PRZEDSIONEK	4.38
1.2 WC	2.67
1.3 KUCHNIA	13.24
1.4 SCHOWEK	1.13
1.5 SALON	31.10
1.6 HALL	19.87
1.7 SYPIALNIA	12.10
1.8 SYPIALNIA	14.99
1.9 ŁAZIENKA	6.18
1.10 SYPIALNIA	11.46
1.11 POM. GOSPODARCZE	8.56
1.12 GARAŻ 2 ST.	29.81
Razem bez garażu:	125.68
z garażem:	155.49

DJ 174a

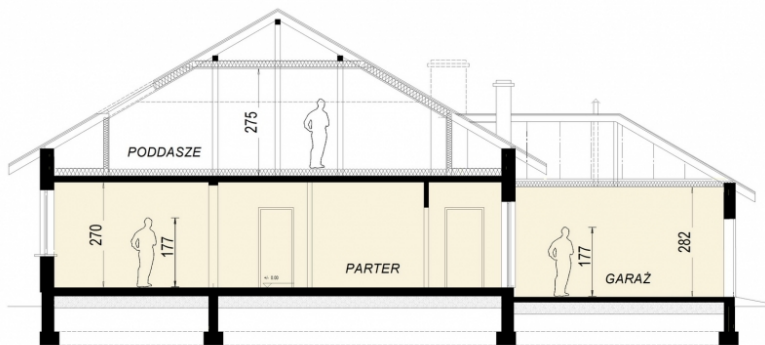
Bardzo popularny parterowy dom jednorodzinny, wewnątrz domu podzielone zostało na strefę dzienną oraz nocną. Dom posiada garaż na 2 samochody. Dość obszerne poddasze może być w przyszłości zaadaptowane na cele mieszkalne (np. dodatkowy pokój, garderoba i łazienka lub 2 sypialnie) Możliwe jest opracowanie wersji bez garażu lub z garażem jednostanowiskowym. Dostępna jest wersja projektu z mniejszym kątem nachylenia dachu(kąt nachylenia połaci wynosi 26 stopni - projekt DJ 174). Projekt energooszczędny: dom samowystarczalny energetycznie .Spełnia wymagania UE obowiązujące od 2021r.

Cena projektu wraz z projektami instalacji: **2470 zł**

Powierzchnia zabudowy: **187.5 m²**
 Powierzchnia użytkowa parteru: **125.68 m²**
 Powierzchnia garażu: **29.81 m²**
 Wysokość do kalenicy: **7.62 m**
 Kubatura: **701 m³**
 Wysokość parteru: **2.7 m**
 Wysokość poddasza: **2.75 m**
 Szerokość budynku: **14.22 m**
 Głębokość budynku: **17.82 m**
 Minimalna szerokość działki: **26.82 m**
 Minimalna głębokość działki: **26.82 m**
 Kąt nachylenia połaci dachowych: **30 °**
 Powierzchnia dachu: **297 m²**



Przekrój



Elewacja frontowa



Elewacja boczna lewa



Elewacja boczna prawa



Elewacja ogrodowa





Rzut parteru

1.1 PRZEDSIONEK	4.38
1.2 WC	2.67
1.3 KUCHNIA	13.24
1.4 SCHOWEK	1.13
1.5 SALON	31.10
1.6 HALL	19.87
1.7 SYPIALNIA	12.10
1.8 SYPIALNIA	14.99
1.9 ŁAZIENKA	6.18
1.10 SYPIALNIA	11.46
1.11 POM. GOSPODARCZE	8.56
1.12 GARAŻ 2 ST.	29.81
Razem bez garażu:	125.68
z garażem:	155.49

DJ 174b

Bardzo popularny parterowy dom jednorodzinny, wewnątrz domu podzielone zostało na strefę dzienną oraz nocną. Dom posiada garaż na 2 samochody oraz część gospodarczą na działalność gospodarczą zlokalizowaną przy garażu.. Dość obszerne poddasze może być w przyszłości zaadaptowane na cele mieszkalne (np. dodatkowy pokój, garderoba i łazienka lub 2 sypialnie) Możliwe jest opracowanie wersji bez garażu lub z garażem jednostanowiskowym. Dostępna jest wersja projektu z mniejszym kątem nachylenia dachu(kąt nachylenia połaci wynosi 26 stopni - projekt DJ 174).Projekt energooszczędny: dom samowystarczalny energetycznie .Spełnia wymagania UE obowiązujące od 2021r.

Cena projektu wraz z projektami instalacji:

2470 zł

Powierzchnia zabudowy: **240.3 m²**

Powierzchnia użytkowa parteru: **158.32 m²**

Powierzchnia garażu: **32.54 m²**

Wysokość do kalenicy: **7.7 m**

Kubatura: **620 m³**

Wysokość parteru: **2.7 m**

Wysokość poddasza: **2.7 m**

Szerokość budynku: **18.2 m**

Głębokość budynku: **18.24 m**

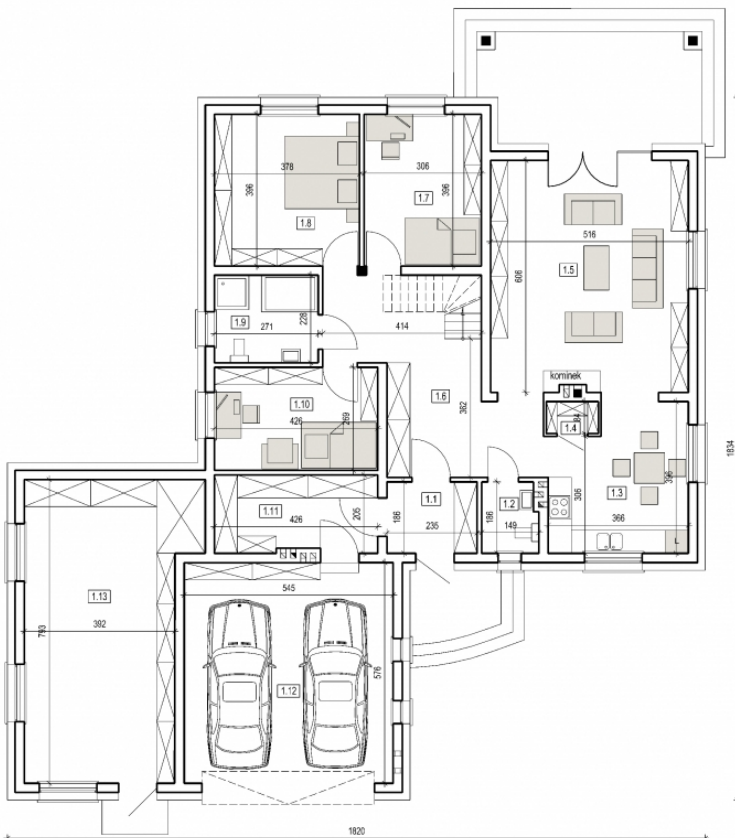
Minimalna szerokość działki: **25.2 m**

Minimalna głębokość działki: **27.24 m**

Kąt nachylenia połaci dachowych: **30 °**

Rzut parteru

1.1 PRZEDSIONEK	4.38
1.2 WC	2.67
1.3 KUCHNIA	13.24
1.4 SCHOWEK	1.13
1.5 SALON	31.10
1.6 HALL	19.87
1.7 SYPIALNIA	12.10
1.8 SYPIALNIA	14.99
1.9 ŁAZIENKA	6.18
1.10 SYPIALNIA	11.46
1.11 POM. GOSPODARCZE	8.56
1.12 GARAZ 2 ST.	31.37
1.13 POM. GOSPODARCZE	32.64
PU. PARTERU BEZ GARAZU:	158.32
RAZEM PU. PARTERU:	189.69



Elewacja frontowa



Elewacja boczna lewa



Elewacja boczna prawa



Elewacja ogrodowa



DJ 176

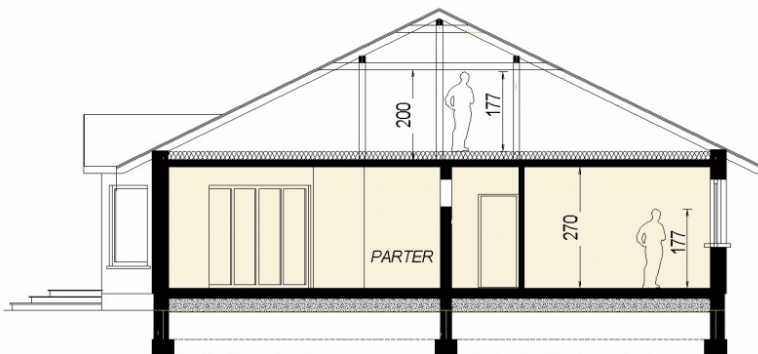
Dom parterowy z poddaszem nieużytkowym przeznaczony dla 4-5 osób. Duży salon z kominkiem oraz obszerny, częściowo zadaszony taras. Z sypialni 2 osobowej zaprojektowano bezpośrednie wyjście na taras. Projekt energooszczędny: dom samowystarczalny energetycznie. Spełnia wymagania UE obowiązujące od 2021r.

Cena projektu wraz z projektami instalacji: **2370 zł**

Powierzchnia zabudowy: **191.5 m²**
 Powierzchnia użytkowa parteru: **139.08 m²**
 Powierzchnia garażu: **18.35 m²**
 Wysokość do kalenicy: **6.7 m**
 Kubatura: **678 m³**
 Wysokość parteru: **2.79 m**
 Szerokość budynku: **19.08 m**
 Głębokość budynku: **14.08 m**
 Minimalna szerokość działki: **26.08 m**
 Minimalna głębokość działki: **23.08 m**
 Kąt nachylenia połaci dachowych: **26 °**
 Powierzchnia dachu: **306 m²**



Przekrój



Elewacja frontowa



Elewacja boczna lewa



Elewacja boczna prawa



Elewacja ogrodowa





Rzut parteru

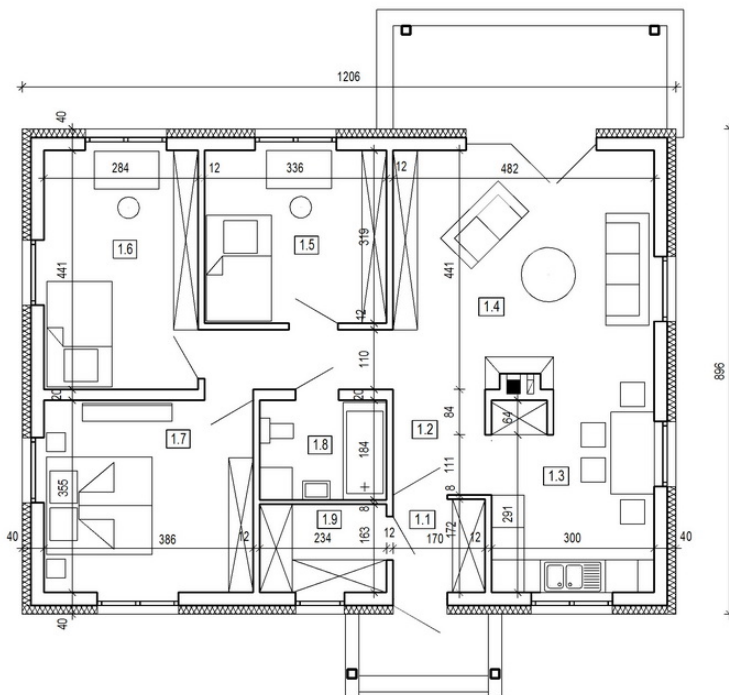
1.1 PRZEDSIONEK	4.21
1.2 HALL	20.26
1.3 KUCHNIA Z ANEKSEM	12.30
1.4 SALON	35.53
1.5 ŁAZIENKA	5.04
1.6 SYPIALNIA 2 OS.	16.85
1.7 SYPIALNIA	11.93
1.8 SYPIALNIA	11.93
1.9 ŁAZIENKA/SCHOWEK	3.66
1.10 KOTŁOWNIA	9.84
1.11 ŁAZIENKA	8.25
1.12 GARAŻ	18.35
PU. PARTERU BEZ GARAŻU:	139.08
RAZEM PU. PARTERU:	158.15

DJ 201

Dom parterowy o pow. 86.9 , będący alternatywą dla 4 pokojowego mieszkania. Dom zaprojektowano w sposób bardzo ekonomiczny i funkcjonalny a jego realizacja jest przewidziana systemem całkowicie gospodarczym lub pół-gospodarczym. Ujmując ściślej - jest to dom do samodzielnego wybudowania przez przyszłych domowników, nie zawiera elementów trudnych do wykonania oraz kosztochłonnych. Projekt energooszczędny: dom samowystarczalny energetycznie .Spełnia wymagania UE obowiązujące od 2021r.

Cena projektu wraz z projektami instalacji: **2150 zł**

Powierzchnia zabudowy: **108 m²**
 Powierzchnia użytkowa parteru: **86.9 m²**
 Wysokość do kalenicy: **6.7 m**
 Kubatura: **278 m³**
 Wysokość parteru: **2.7 m**
 Szerokość budynku: **12.06 m**
 Głębokość budynku: **8.96 m**
 Minimalna szerokość działki: **20.06 m**
 Minimalna głębokość działki: **17.96 m**
 Kąt nachylenia połaci dachowych: **30 °**



Elewacja frontowa



Elewacja boczna lewa



Elewacja boczna prawa



Elewacja ogrodowa



DJ 203

Dom parterowy o pow. 81.8 , będący alternatywą dla 3 pokojowego mieszkania. Dom zaprojektowano w sposób bardzo ekonomiczny i funkcjonalny a jego realizacja jest przewidziana systemem całkowicie gospodarczym lub pół-gospodarczym. Ujmując ściślej - jest to dom do samodzielnego wybudowania przez przyszłych domowników, nie zawiera elementów trudnych do wykonania oraz kosztochłonnych. Projekt energooszczędny: dom samowystarczalny energetycznie .Spełnia wymagania UE obowiązujące od 2021r.

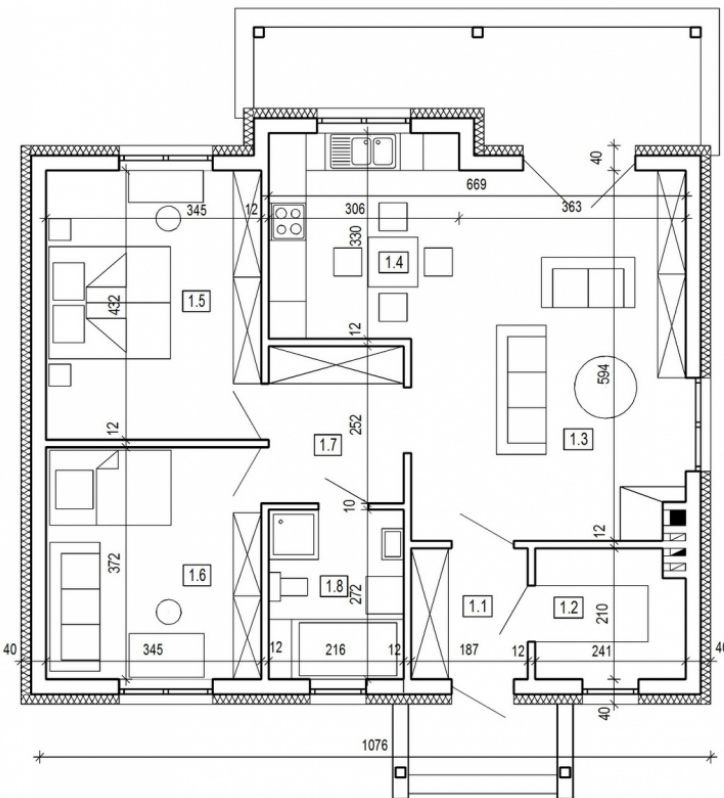
Cena projektu wraz z projektami instalacji: **2150 zł**

Powierzchnia zabudowy: **102 m²**
 Powierzchnia użytkowa parteru: **81.8 m²**
 Wysokość do kalenicy: **6 m**
 Kubatura: **335 m³**
 Wysokość parteru: **2.7 m**
 Szerokość budynku: **10.76 m**
 Głębokość budynku: **8.66 m**
 Minimalna szerokość działki: **17.76 m**
 Minimalna głębokość działki: **17.66 m**
 Kąt nachylenia połaci dachowych: **26 °**

Rzut parteru

- 1.1 PRZEDSIONEK 3.9
- 1.2 SCHOWEK/POM.GOSPODARCZE 4.9
- 1.3 POKÓJ DZIENNY 24.9
- 1.4 KUCHNIA 9.0
- 1.5 SYPIALNIA 2-OS. 14.9
- 1.6 POKÓJ 12.8
- 1.7 PRZEDPOKOJ 5.5
- 1.8 ŁAZIENKA 5.9

RAZEM PU. PARTERU: 81.8



Elewacja frontowa



Elewacja boczna lewa



Elewacja boczna prawa



Elewacja ogrodowa



DJ 210

Dom parterowy z poddaszem do późniejszej adaptacji. Na poddasze prowadzą standardowe schody dwubiegowe umieszczone na parterze domu. Poddasze o powierzchni 64.49 można dowolnie zagospodarować np. 2 sypialnie, łazienka i garderoby. W projekcie przewidziano obszerny garaż na 2 samochody osobowe. Garaż można wykonać jako kolejny etap budowy po bryle głównej budynku. Projekt energooszczędny: dom samowystarczalny energetycznie. Spełnia wymagania UE obowiązujące od 2021r.

Cena projektu wraz z projektami instalacji:

2450 zł

Powierzchnia zabudowy: **221 m²**

Powierzchnia użytkowa parteru: **120.36 m²**

Powierzchnia garażu: **47.92 m²**

Wysokość do kalenicy: **7.7 m**

Kubatura: **970 m³**

Wysokość parteru: **2.7 m**

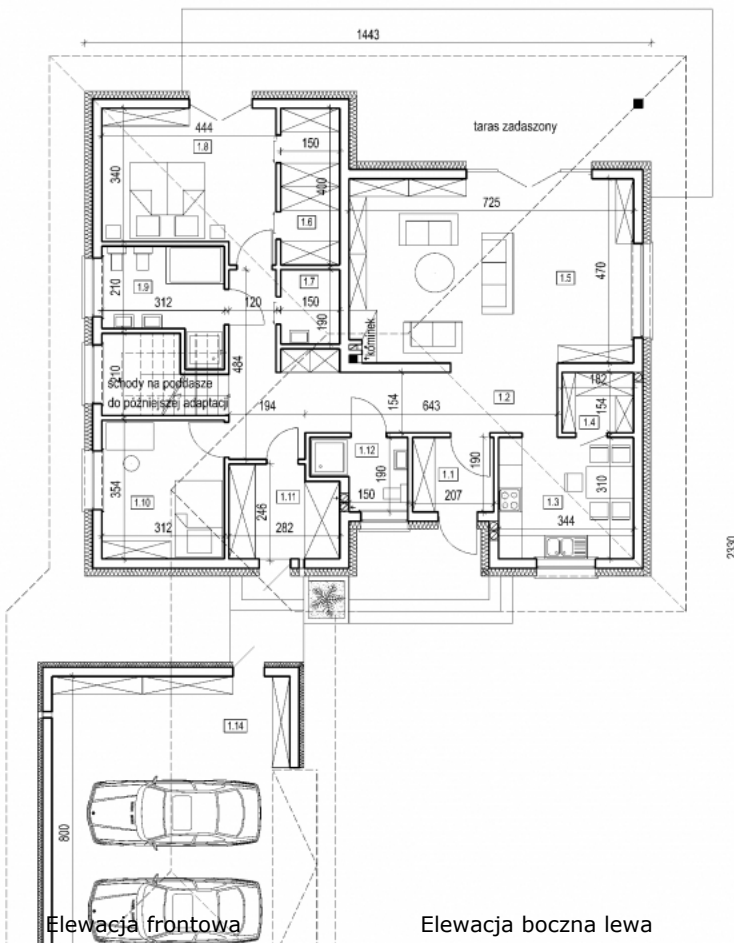
Szerokość budynku: **23.3 m**

Głębokość budynku: **15.62 m**

Minimalna szerokość działki: **30.3 m**

Minimalna głębokość działki: **24.62 m**

Kąt nachylenia połaci dachowych: **30 °**



Rzut parteru

- 1.1 PRZEDSIONEK 3.78
- 1.2 PRZEDPOKÓJ 17.85
- 1.3 KUCHNIA 10.40
- 1.4 SPIŻARNIA/SCHOWEK 2.67
- 1.5 POKÓJ DZIENNY 33.40
- 1.6 GARDEROBA 5.78
- 1.7 PRALNIA 2.72
- 1.8 SYPIALNIA 2 OS. 15.48
- 1.9 ŁAZIENKA 7.55
- 1.10 POKÓJ 10.78
- 1.11 POMIĘSZCZENIE GOSPODARCZE 6.23
- 1.12 WC 3.72
- + garaż 47.92

RAZEM PU. PARTERU: 120.36



DJ 211

Dom parterowy z bezbłędnie opracowanym układem funkcjonalnym. Zaprojektowany w stylu tradycyjnym. Do bryły budynku został dostawiony obszerny garaż na 2 samochody osobowe. Możliwe jest opracowanie wersji projektu bez garażu lub z garażem 1-stanowiskowym. Projekt energooszczędny: dom samowystarczalny energetycznie. Spełnia wymagania UE obowiązujące od 2021r.

Cena projektu wraz z projektami instalacji:

2800 zł

Powierzchnia zabudowy: **254 m²**

Powierzchnia użytkowa parteru: **152.4 m²**

Powierzchnia garażu: **44.2 m²**

Wysokość do kalenicy: **6.7 m**

Kubatura: **800 m³**

Wysokość parteru: **2.7 m**

Szerokość budynku: **24 m**

Głębokość budynku: **12.99 m**

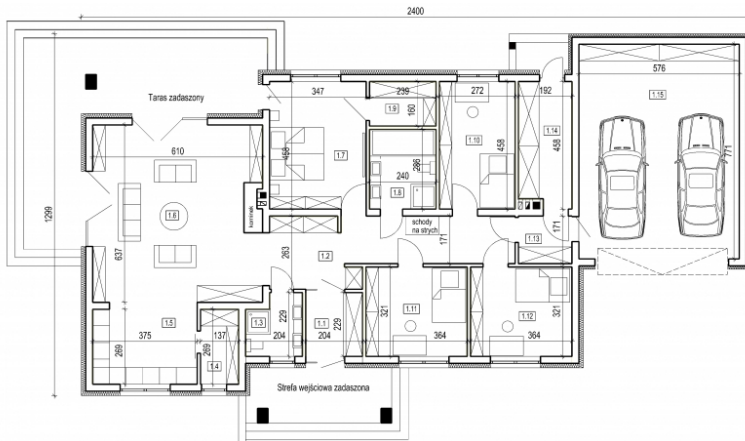
Minimalna szerokość działki: **31 m**

Minimalna głębokość działki: **21.99 m**

Kąt nachylenia połaci dachowych: **25 °**

Rzut parteru

- 1.1 Przedsiónek 4.6
 - 1.2 Hall 17.8
 - 1.3 łazienka 4.0
 - 1.4 Spiżarnia 3.6
 - 1.5 Kuchnia 10.0
 - 1.6 Pokój dzienny 38.72
 - 1.7 Sypialnia 15.8
 - 1.8 łazienka 6.8
 - 1.9 Garderoba 3.8
 - 1.10 Sypialnia 12.4
 - 1.11 Sypialnia 11.6
 - 1.12 Sypialnia 11.6
 - 1.13 Przedsiónek 3.2
 - 1.14 Pom.gospodarcze 8.5
 - 1.15 Garaż 2 st. 44.2
- Pow. użytkowa parteru: 152.4
+ garaż : 44.2



Elewacja frontowa



Elewacja boczna lewa



Elewacja boczna prawa



Elewacja ogrodowa



DJ 212

Dom parterowy z bezbłędnie opracowanym układem funkcjonalnym. Elementy elewacji i stolarka okienna nawiązują do współczesnego budownictwa. Do bryły budynku został dostawiony obszerny garaż na 2 samochody osobowe. Możliwe jest opracowanie wersji projektu bez garażu lub z garażem 1-stanowiskowym. Projekt energooszczędny: dom samowystarczalny energetycznie. Spełnia wymagania UE obowiązujące od 2021r.

Cena projektu wraz z projektami instalacji:

2800 zł



Powierzchnia zabudowy: **257 m²**

Powierzchnia użytkowa parteru: **153.8 m²**

Powierzchnia garażu: **44.2 m²**

Wysokość do kalenicy: **6.5 m**

Kubatura: **800 m³**

Wysokość parteru: **2.7 m**

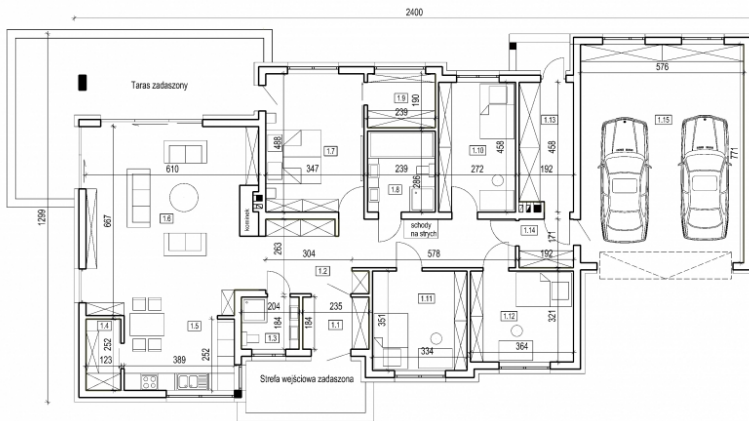
Szerokość budynku: **24 m**

Głębokość budynku: **12.99 m**

Minimalna szerokość działki: **31 m**

Minimalna głębokość działki: **21.99 m**

Kąt nachylenia połaci dachowych: **25 °**



Rzut parteru

- 1.1 Przedsiónek 4.2
 - 1.2 Hall 18.1
 - 1.3 Łazienka 3.7
 - 1.4 Schowek 3.0
 - 1.5 Kuchnia 9.7
 - 1.6 Pokój dzienny 39.7
 - 1.7 Sypialnia 16.8
 - 1.8 łazienka 6.8
 - 1.9 Garderoba 4.5
 - 1.10 Sypialnia 12.4
 - 1.11 Sypialnia 11.6
 - 1.12 Sypialnia 11.6
 - 1.13 Pom.gospodarcze 8.5
 - 1.14 Przedsiónek 3.2
 - 1.15 Garaż 2 st. 44.2
- Pow. użytkowa parteru: 153.8
+ garaż : 44.2

Elewacja frontowa



Elewacja boczna lewa



Elewacja boczna prawa



Elewacja ogrodowa



DJ 214

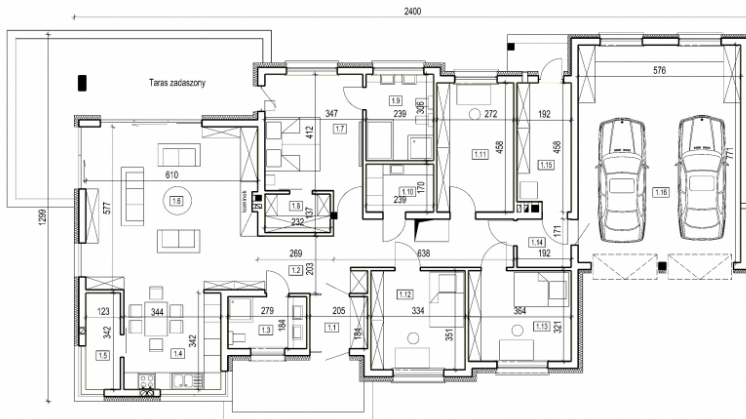
Dom parterowy z bezbłędnie opracowanym układem funkcjonalnym. Elementy elewacji i stolarka okienna nawiązują do współczesnego budownictwa. Do bryły budynku został dostawiony obszerny garaż na 2 samochody osobowe. Możliwe jest opracowanie wersji projektu bez garażu lub z garażem 1-stanowiskowym. Projekt energooszczędny: dom samowystarczalny energetycznie. Spełnia wymagania UE obowiązujące od 2021r.

Cena projektu wraz z projektami instalacji:

2800 zł



Powierzchnia zabudowy: **257 m²**
 Powierzchnia użytkowa parteru: **152.8 m²**
 Powierzchnia garażu: **44.2 m²**
 Wysokość do kalenicy: **6.5 m**
 Kubatura: **800 m³**
 Wysokość parteru: **2.7 m**
 Szerokość budynku: **24 m**
 Głębokość budynku: **12.99 m**
 Minimalna szerokość działki: **31 m**
 Minimalna głębokość działki: **21.99 m**
 Kąt nachylenia połaci dachowych: **25 °**



Rzut parteru

- 1.1 PRZEDSIONEK 3.7
- 1.2 HALL 16.7
- 1.3 ŁAZIENKA 5.0
- 1.4 KUCHNIA 11.6
- 1.5 SPIŻARNIA 4.2
- 1.6 POKÓJ DZIENNY 34.8
- 1.7 SYPIALNIA 15.0
- 1.8 GARDEROBA 3.1
- 1.9 ŁAZIENKA 7.3
- 1.10 PRALNIA 4.0
- 1.11 SYPIALNIA 12.4
- 1.12 SYPIALNIA 11.7
- 1.13 SYPIALNIA 11.6
- 1.14 PRZEDSIONEK 3.2
- 1.15 POM.GOSPODARCZE 8.5
- 1.16 GARAŻ 2 ST. 44.2

Pow. użytkowa parteru: 152.8
 + garaż : 44.2

Elewacja frontowa



Elewacja boczna lewa



Elewacja boczna prawa



Elewacja ogrodowa



DJ 214a

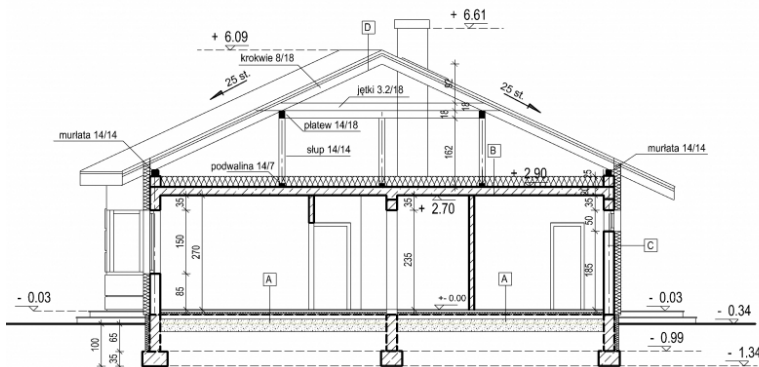
Dom parterowy z bezbłędnie opracowanym układem funkcjonalnym. Elementy elewacji i stolarka okienna nawiązują do współczesnego budownictwa. Do bryły budynku został dostawiony obszerny garaż na 2 samochody osobowe. Możliwe jest opracowanie wersji projektu bez garażu lub z garażem 1-stanowiskowym. Projekt energooszczędny: dom samowystarczalny energetycznie. Spełnia wymagania UE obowiązujące od 2021r.

Cena projektu wraz z projektami instalacji: **2800 zł**

Powierzchnia zabudowy: **257 m²**
 Powierzchnia użytkowa parteru: **152.1 m²**
 Powierzchnia garażu: **43.8 m²**
 Wysokość do kalenicy: **6.6 m**
 Kubatura: **546 m³**
 Wysokość parteru: **2.7 m**
 Szerokość budynku: **24 m**
 Głębokość budynku: **12.99 m**
 Minimalna szerokość działki: **31 m**
 Minimalna głębokość działki: **21.99 m**
 Kąt nachylenia połaci dachowych: **25 °**

Opis techniczny
 biuro@archdesign.pl

Przekrój



Elewacja frontowa



Elewacja boczna lewa

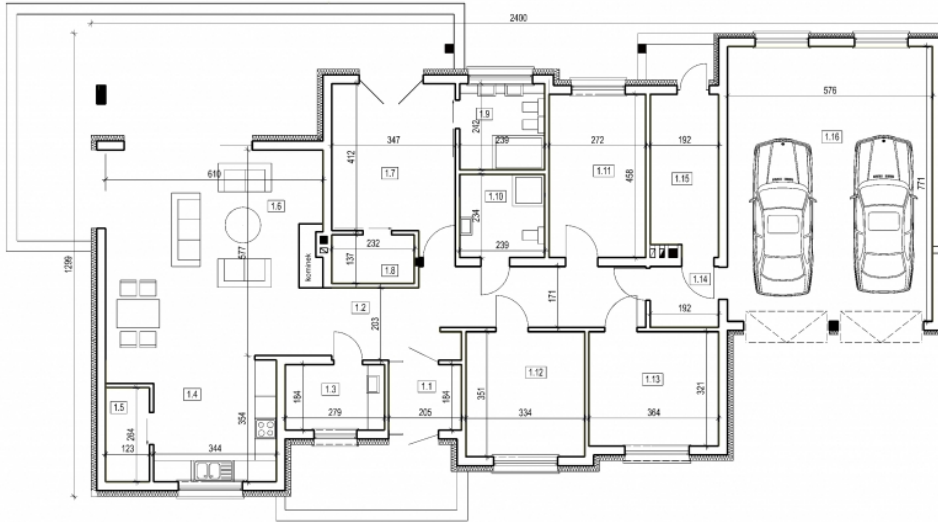


Elewacja boczna prawa



Elewacja ogrodowa





Rzut parteru

1.1 PRZEDSIONEK	3.6
1.2 HALL	16.5
1.3 PRALNIA	5.0
1.4 KUCHNIA	11.0
1.5 SPIŻARNIA	3.2
1.6 POKÓJ DZIENNY	37.0
1.7 SYPIALNIA	14.9
1.8 GARDEROBA	3.0
1.9 ŁAZIENKA	5.7
1.10 ŁAZIENKA	5.5
1.11 SYPIALNIA	12.3
1.12 SYPIALNIA	11.5
1.13 SYPIALNIA	11.4
1.14 PRZEDSIONEK	3.1
1.15 POM.GOSPODARCZE	8.4
1.16 GARAZ 2 ST.	43.8
PU. PARTERU BEZ GARAŻU:	152.1
RAZEM PU. PARTERU:	195.9

DJ 214c

Dom parterowy z bezbłędnie opracowanym układem funkcjonalnym. Elementy elewacji i stolarka okienna nawiązują do współczesnego budownictwa. Do bryły budynku został dostawiony obszerny garaż na 2 samochody osobowe. Możliwe jest opracowanie wersji projektu bez garażu lub z garażem 1-stanowiskowym. Projekt energooszczędny: dom samowystarczalny energetycznie. Spełnia wymagania UE obowiązujące od 2021r.

Cena projektu wraz z projektami instalacji:

2800 zł

Powierzchnia zabudowy: **269 m²**

Powierzchnia użytkowa parteru: **163.1 m²**

Powierzchnia garażu: **44.2 m²**

Wysokość do kalenicy: **6.6 m**

Kubatura: **560 m³**

Wysokość parteru: **2.7 m**

Szerokość budynku: **24 m**

Głębokość budynku: **12.99 m**

Minimalna szerokość działki: **31 m**

Minimalna głębokość działki: **21.99 m**

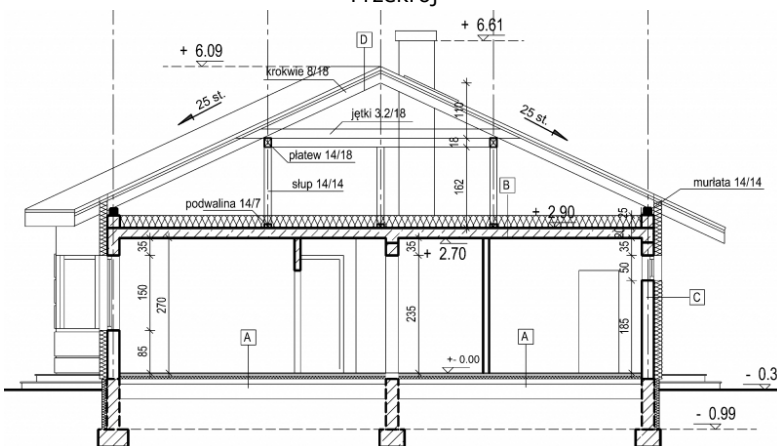
Kąt nachylenia połaci dachowych: **25 °**

Opis techniczny

biuro@archdesign.pl



Przekrój



Elewacja frontowa



Elewacja boczna lewa

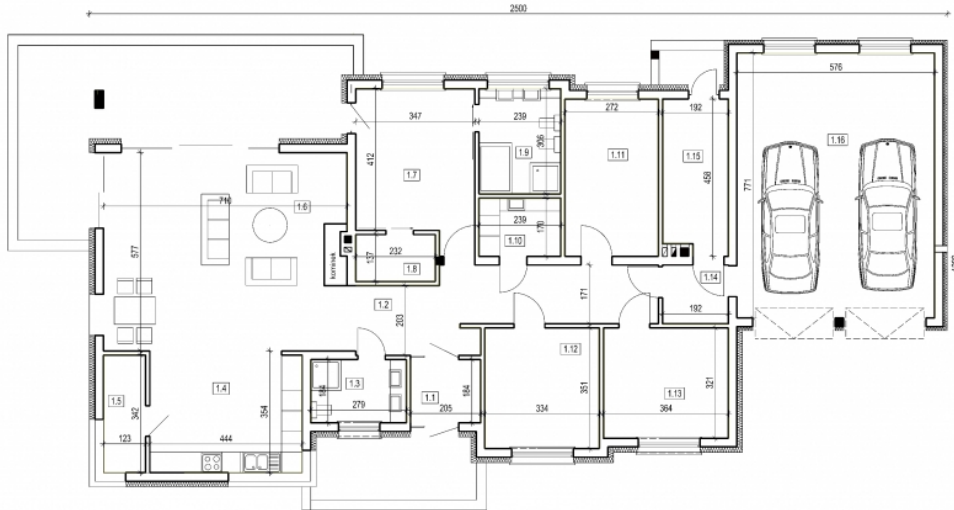


Elewacja boczna prawa



Elewacja ogrodowa





Rzut parteru

1.1 PRZEDSIONEK	3.7
1.2 HALL	16.7
1.3 ŁAZIENKA	5.0
1.4 KUCHNIA	15.72
1.5 SPIŻARNIA	4.21
1.6 POKÓJ DZIENNY	40.97
1.7 SYPIALNIA	15.0
1.8 GARDEROBA	3.1
1.9 ŁAZIENKA	7.3
1.10 PRALNIA	4.0
1.11 SYPIALNIA	12.4
1.12 SYPIALNIA	11.7
1.13 SYPIALNIA	11.6
1.14 PRZEDSIONEK	3.2
1.15 POM.GOSPODARCZE	8.5
1.16 GARAŻ 2 ST.	44.2
PU. PARTERU BEZ GARAŻU:	163.1
RAZEM PU. PARTERU:	207.3

DJ 218

Dom parterowy w stylu współczesnym. Strefa dzienna obejmuje duży salon o powierzchni ponad 40 wraz z otwartą kuchnią z możliwością wykonania tzw. "wyspy". Strefa nocna, którą można całkowicie odizolować od strefy dziennej, zawiera 4 sypialnie wraz z łazienką. Dom posiada wygodny garaż na 2 samochody osobowe o szerokości 6.3m. Projekt energooszczędny: dom samowystarczalny energetycznie. Spełnia wymagania UE obowiązujące od 2021r.

Cena projektu wraz z projektami instalacji:

2800 zł

Powierzchnia zabudowy: **269 m²**

Powierzchnia użytkowa parteru: **166.8 m²**

Powierzchnia garażu: **42.6 m²**

Wysokość do kalenicy: **6.6 m**

Kubatura: **565 m³**

Wysokość parteru: **2.7 m**

Szerokość budynku: **25.56 m**

Głębokość budynku: **12.91 m**

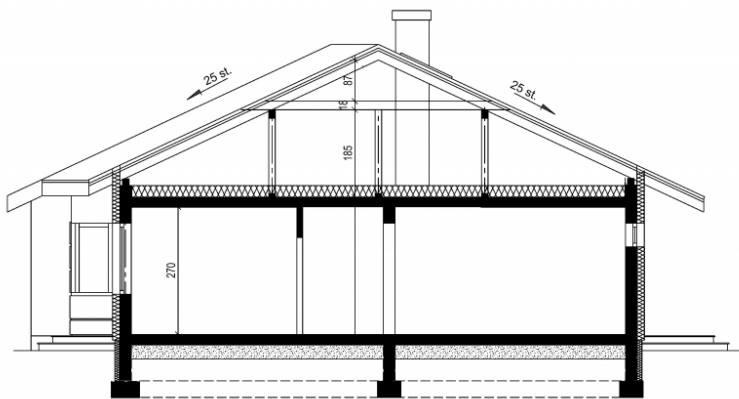
Minimalna szerokość działki: **32.56 m**

Minimalna głębokość działki: **20.91 m**

Kąt nachylenia połaci dachowych: **25 °**



Przekrój

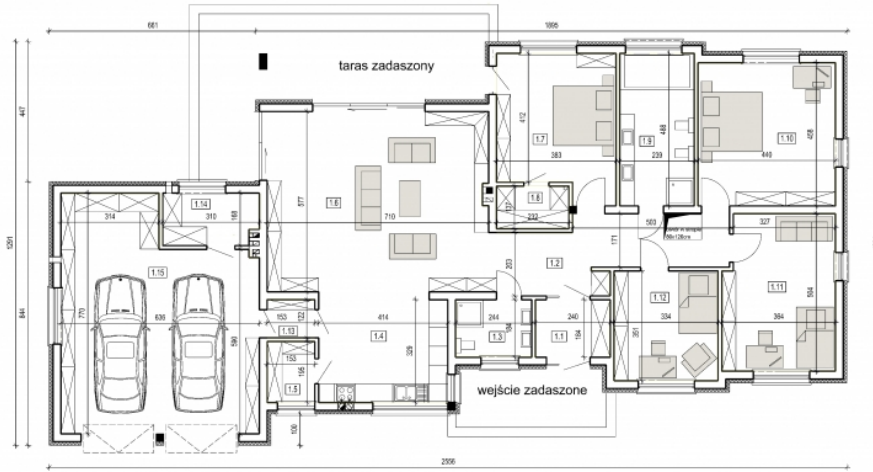


Elewacja frontowa



Elewacja ogrodowa





Rzut parteru

1.1 PRZEDSIONEK	4.3
1.2 HALL	14.4
1.3 ŁAZIENKA	4.6
1.4 KUCHNIA	14.0
1.5 SPIŻARNIA	2.9
1.6 POKÓJ DZIENNY	40.4
1.7 SYPIALNIA	16.6
1.8 GARDEROBA	3.1
1.9 ŁAZIENKA	11.4
1.10 SYPIALNIA	19.9
1.11 SYPIALNIA	17.2
1.12 SYPIALNIA	11.5
1.13 PRZEDSIONEK	1.7
1.14 POM.GOSPODARCZE	4.8
1.15 GARAŻ 2 ST.	42.6
PU. PARTERU BEZ GARAŻU:	166.8
RAZEM PU. PARTERU:	209.4

DJ 227

Dom tradycyjny, parterowy z garażem 2 stanowiskowym z poddaszem do późniejszej adaptacji. Projekt energooszczędny: dom samowystarczalny energetycznie. Spełnia wymagania UE obowiązujące od 2021r.

Cena projektu wraz z projektami instalacji:

2800 zł

Powierzchnia zabudowy: **291 m²**

Powierzchnia użytkowa parteru: **183.35 m²**

Powierzchnia garażu: **54.78 m²**

Wysokość do kalenicy: **9 m**

Kubatura: **655 m³**

Wysokość parteru: **2.78 m**

Szerokość budynku: **16.8 m**

Głębokość budynku: **24.28 m**

Minimalna szerokość działki: **23.18 m**

Minimalna głębokość działki: **32.28 m**

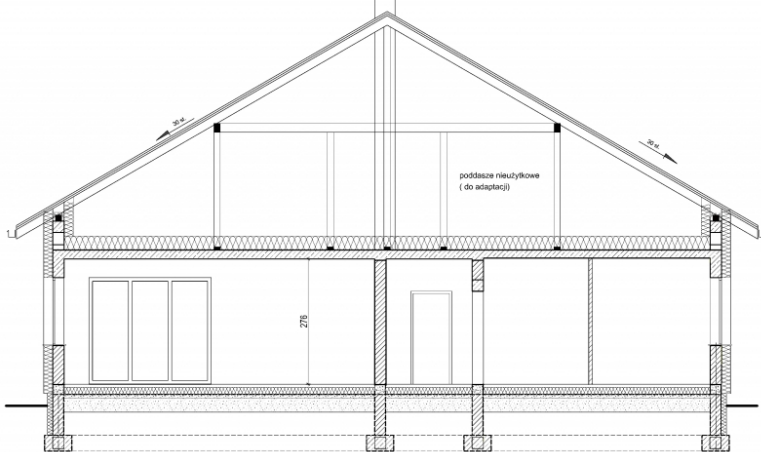
Kąt nachylenia połaci dachowych: **30 °**

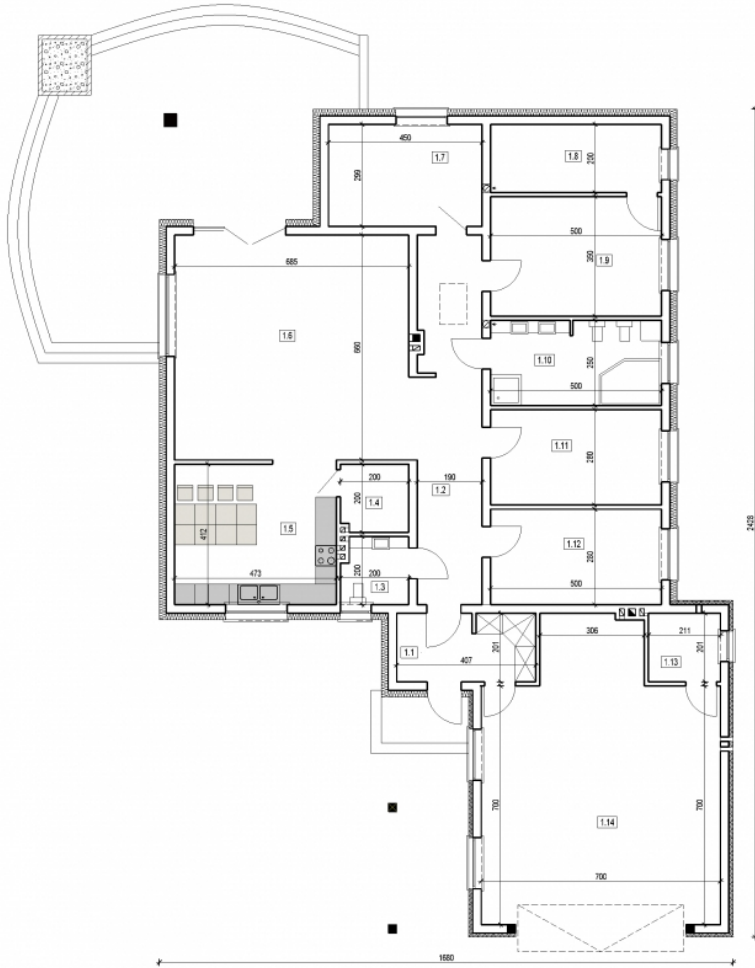
Opis techniczny

biuro@archdesign.pl



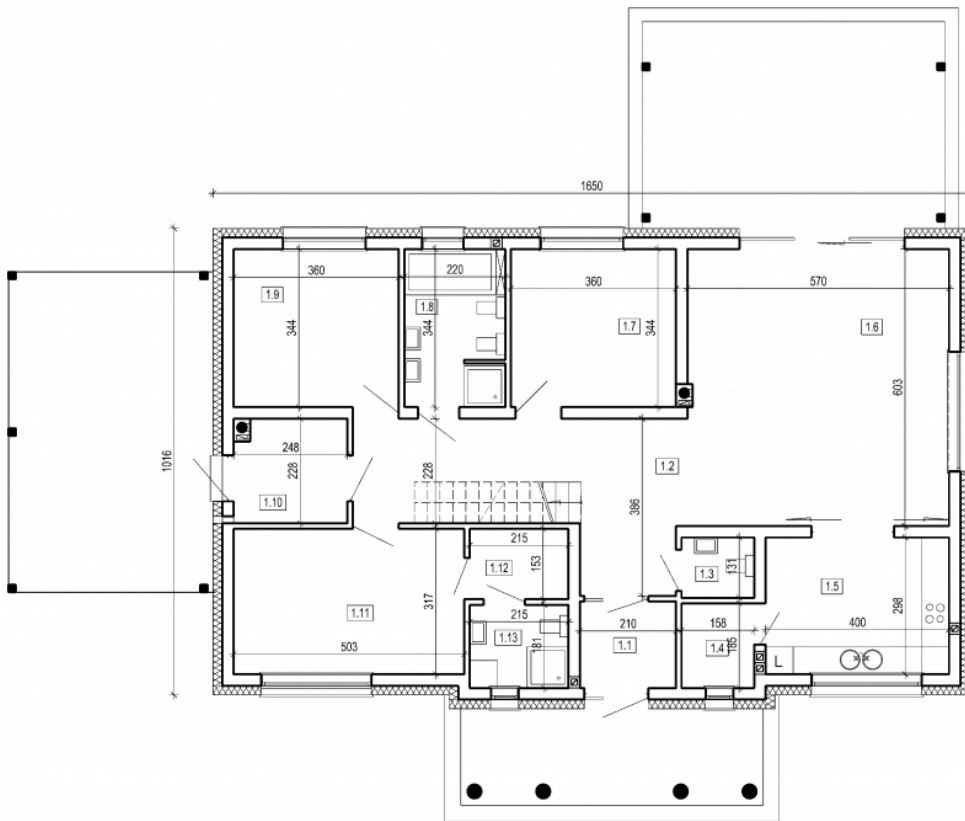
Przekrój





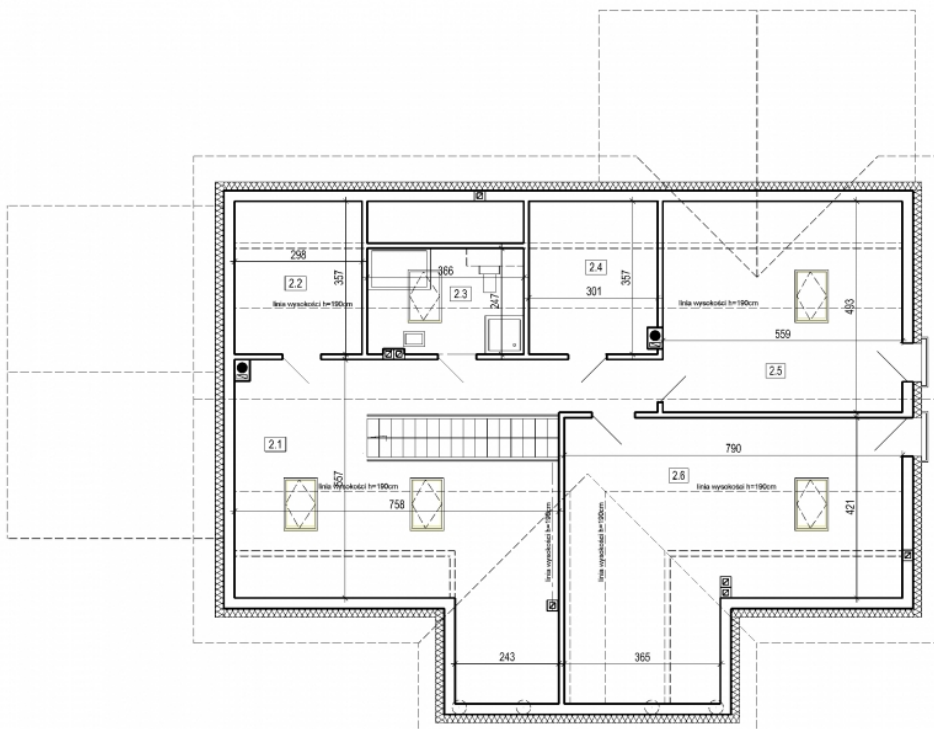
Rzut parteru

1.1	Przedsiónek	8.00
1.2	Hall	19.88
1.3	Łazienka	3.60
1.4	Schówek	3.84
1.5	Kuchnia	19.29
1.6	Pokój dzienny	44.68
1.7	Pokój	13.33
1.8	Garderoba	8.85
1.9	Pokój	17.35
1.10	Łazienka	12.33
1.11	Pokój	14.00
1.12	Pokój	14.00
1.13	Pom. gosp.	4.20
1.14	Garaż 2 st.	54.78P.U. parteru
183.35		
P.U. ogółem:		238.13



Rzut parteru

1.1	Przedsiónek	3.85
1.2	Hall	18.00
1.3	Wc	1.95
1.4	Spiżarnia	2.87
1.5	Kuchnia	11.85
1.6	Salon	34.05
1.7	Pokój	12.35
1.8	Łazienka	7.50
1.9	Pokój	12.35
1.10	Pom. gospodarcze	5.40
1.11	Pokój	15.85
1.12	Garderoba	3.25
1.13	Łazienka	3.85
Razem p.u. parteru :		



Rzut poddasza

2.1	Hall	28.15
2.2	Garderoba	5.33
2.3	Łazienka	6.56
2.4	Garderoba	5.40
2.5	Pokój	17.62
2.6	Pokój	22.18
Razem p.u. poddasza : 85.24		

DJ 235

Dom tradycyjny z poddaszem użytkowym do późniejszej adaptacji. Projekt energooszczędny: dom samowystarczalny energetycznie. Spełnia wymagania UE obowiązujące od 2021r.

Cena projektu wraz z projektami instalacji:

1900 zł

Powierzchnia zabudowy: **150 m²**

Powierzchnia użytkowa parteru: **108.73 m²**

Wysokość do kalenicy: **7.3 m**

Kubatura: **294 m³**

Wysokość parteru: **2.7 m**

Szerokość budynku: **16.15 m**

Głębokość budynku: **9.75 m**

Minimalna szerokość działki: **22.15 m**

Minimalna głębokość działki: **18.75 m**

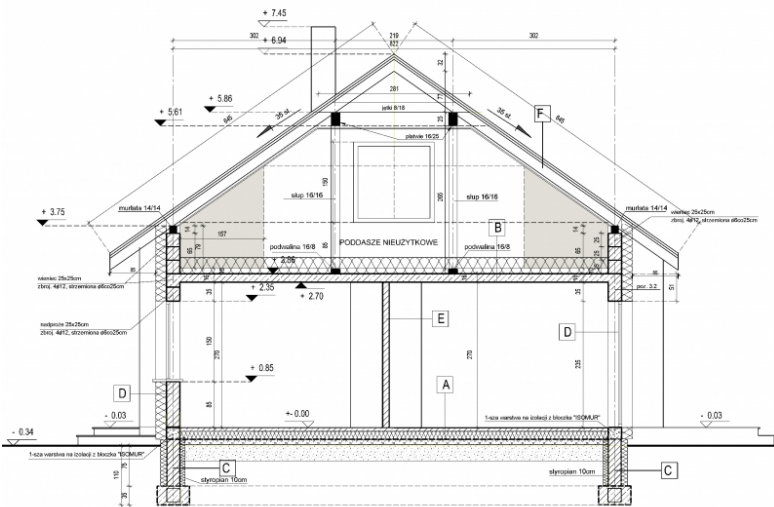
Kąt nachylenia połaci dachowych: **35 °**

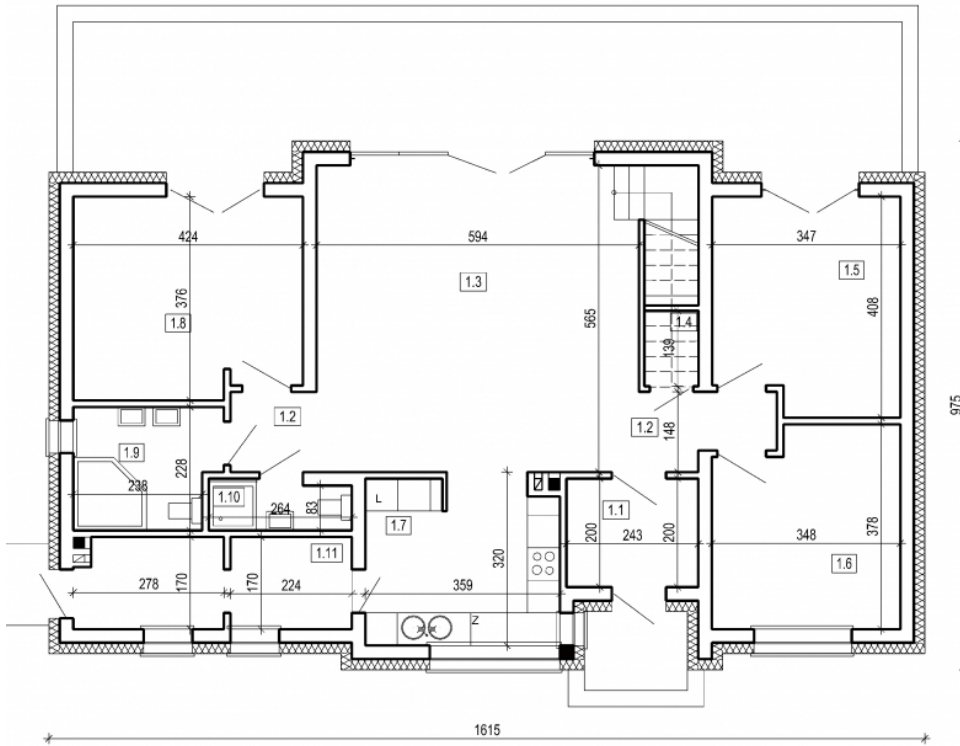
Opis techniczny

biuro@archdesign.pl



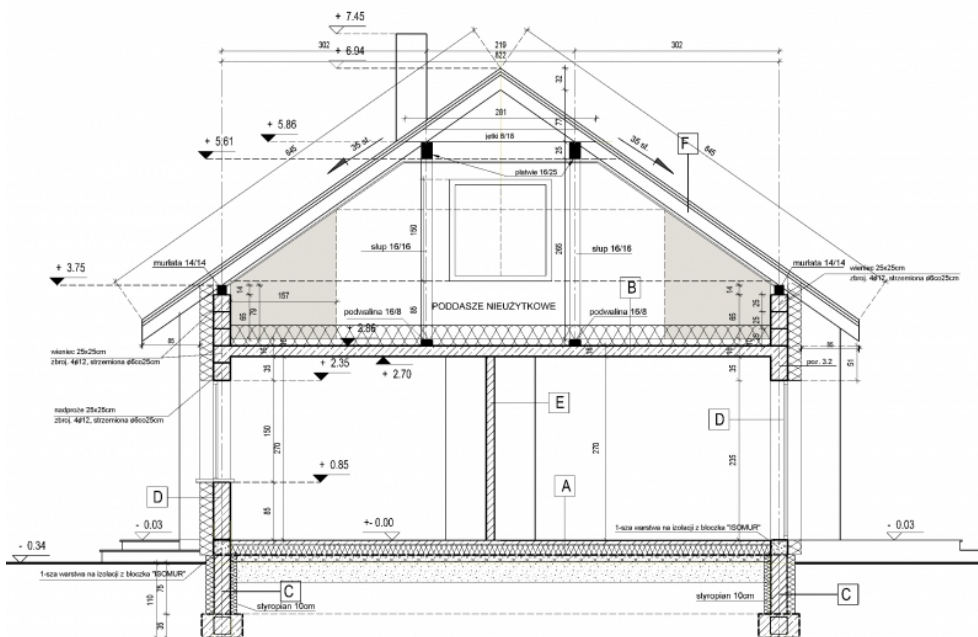
Przekrój





Rzut parteru

1.1	Przedsiónek	4.34	
1.2	Komunikacja	5.13	
1.3	Pokój dzienny	32.21	
1.4	Schowek	0.83	
1.5	Pokój	13.02	
1.6	Pokój	12.03	
1.7	Kuchnia	10.42	
1.8	Pokój	14.87	
1.9	Łazienka	5.52	
1.10	Wc	2.16	
1.11	Pom. gosp.	8.16P.U.	parteru b
schowka :		99.70	
P.U. ogółem:		108.73	



Rzut poddasza

DJ 239

Dom parterowy z wbudowanym garażem 2-stanowiskowym . Poddasze jest przystosowane do późniejszej adaptacji. Projekt energooszczędny: dom samowystarczalny energetycznie .Spełnia wymagania UE obowiązujące od 2021r.

Cena projektu wraz z projektami instalacji:

2800 zł

Powierzchnia zabudowy: **250 m²**

Powierzchnia użytkowa parteru: **145.51 m²**

Powierzchnia garażu: **34 m²**

Wysokość do kalenicy: **7.6 m**

Kubatura: **530 m³**

Wysokość parteru: **2.8 m**

Wysokość poddasza: **2.6 m**

Szerokość budynku: **17.96 m**

Głębokość budynku: **14.59 m**

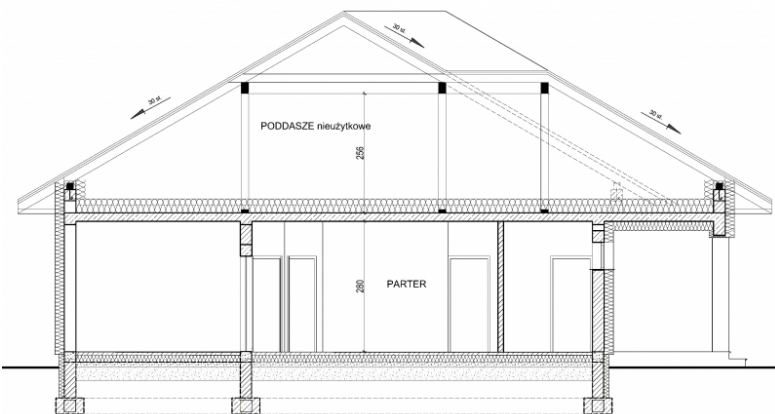
Kąt nachylenia połaci dachowych: **30 °**

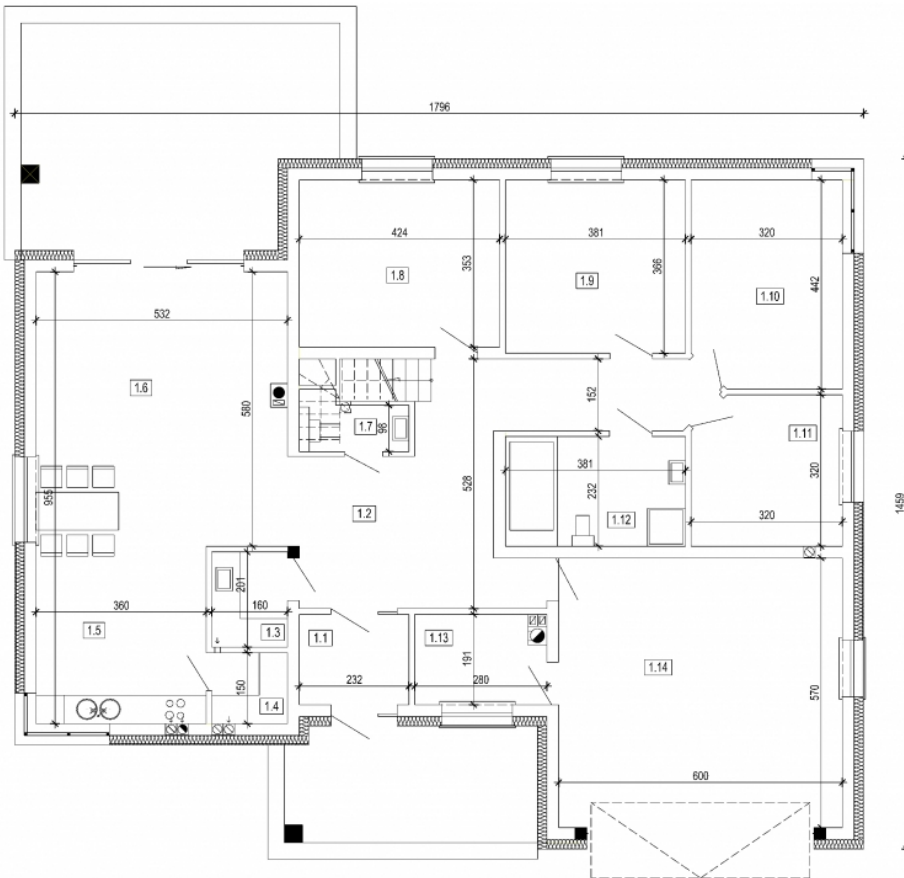
Opis techniczny

Informacje : biuro@archdesign.pl



Przekrój





Rzut parteru

1.1	Przedsiónek	4.38
1.2	Hall	23.18
1.3	Pralnia	3.12
1.4	Spizarnia	2.35
1.5	Kuchnia	9.45
1.6	Salon	34.61
1.7	WC	1.80
1.8	Sypialnia	14.92
1.9	Sypialnia	13.90
1.10	Sypialnia	13.80
1.11	Gabinet	9.90
1.12	Łazienka	8.80
1.13	Pom. gospodarcze	5.30
1.14	Garaż 2 st.	34.00
		Razem p.u. parteru
		145.51
		z garażem: 179.51

DJ 240

Dom tradycyjny, parterowy w stylu nowoczesnym z wbudowanym garażem 2-stanowiskowym. Projekt energooszczędny: dom samowystarczalny energetycznie. Spełnia wymagania UE obowiązujące od 2021r.

Cena projektu wraz z projektami instalacji:

2700 zł

Powierzchnia zabudowy: **207 m²**

Powierzchnia użytkowa parteru: **126.63 m²**

Powierzchnia garażu: **35.65 m²**

Wysokość do kalenicy: **7 m**

Kubatura: **454 m³**

Wysokość parteru: **2.8 m**

Szerokość budynku: **20.94 m**

Głębokość budynku: **11.52 m**

Minimalna szerokość działki: **27.94 m**

Minimalna głębokość działki: **20.52 m**

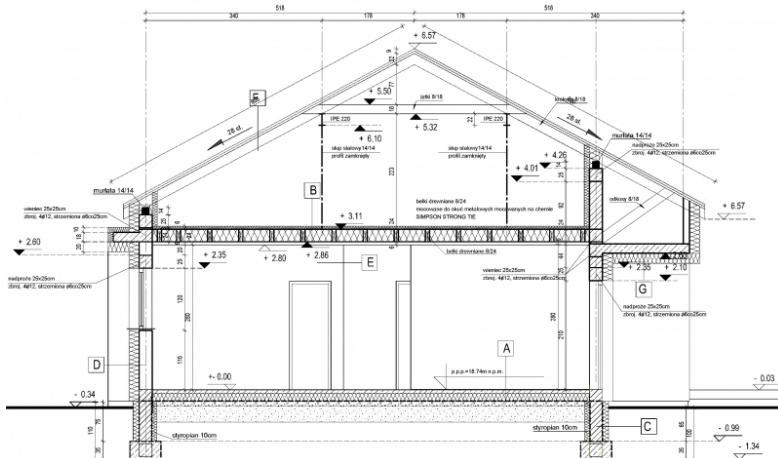
Kąt nachylenia połaci dachowych: **28°**

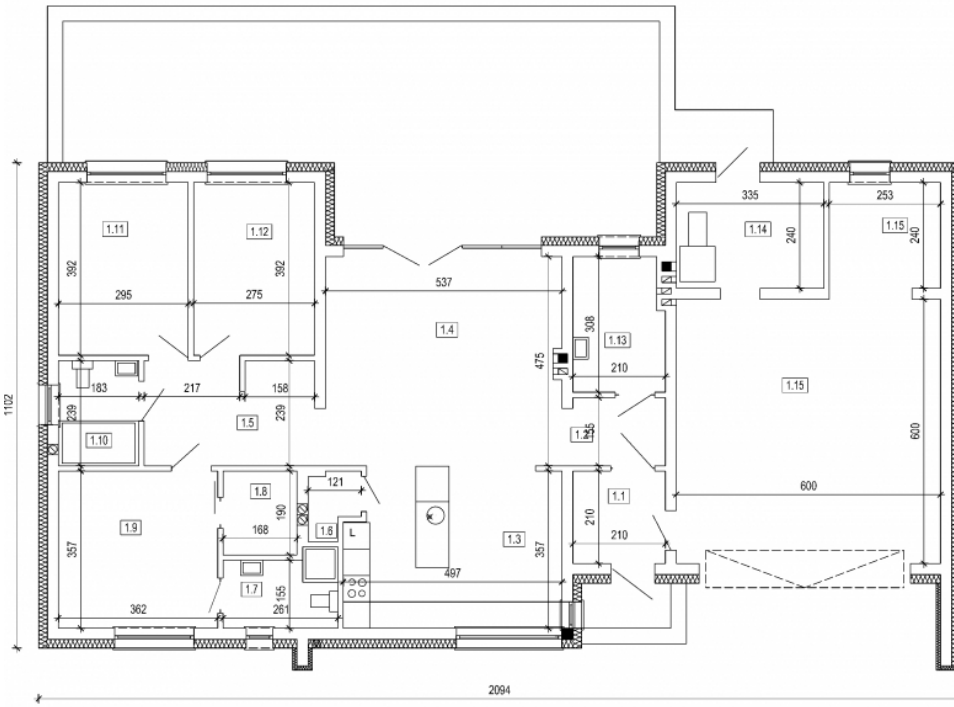
Opis techniczny

biuro@archdesign.pl



Przekrój





Rzut parteru

1.1	Przedsiónek	4.34
1.2	Hall	3.20
1.3	Kuchnia	17.00
1.4	Pokój dzienny	25.34
1.5	Przedpokój	8.20
1.6	Spizarnia	1.55
1.7	Łazienka	4.25
1.8	Garderoba	3.20
1.9	Sypialnia	12.85
1.10	Łazienka	4.34
1.11	Sypialnia	11.77
1.12	Sypialnia	10.59
1.13	Pralnia	6.10
1.14	Pom. gosp.	7.95
1.15	Warsztat	5.95
1.16	Garaż 2 st.	35.65P.U. parteru b
	126.63	
	P.U. ogółem:	162.28

DJ 250

Dom tradycyjny, parterowy z wbudowanym garażem 2-stanowiskowym. W późniejszym etapie istnieje możliwość adaptacji poddasza. Projekt energooszczędny: dom samowystarczalny energetycznie. Spełnia wymagania UE obowiązujące od 2021r.

Cena projektu wraz z projektami instalacji:

2800 zł

Powierzchnia zabudowy: **191 m²**

Powierzchnia użytkowa parteru: **115.42 m²**

Powierzchnia garażu: **34 m²**

Wysokość do kalenicy: **7.4 m**

Kubatura: **400 m³**

Wysokość parteru: **2.7 m**

Szerokość budynku: **19.75 m**

Głębokość budynku: **16.5 m**

Minimalna szerokość działki: **26.95 m**

Minimalna głębokość działki: **25.5 m**

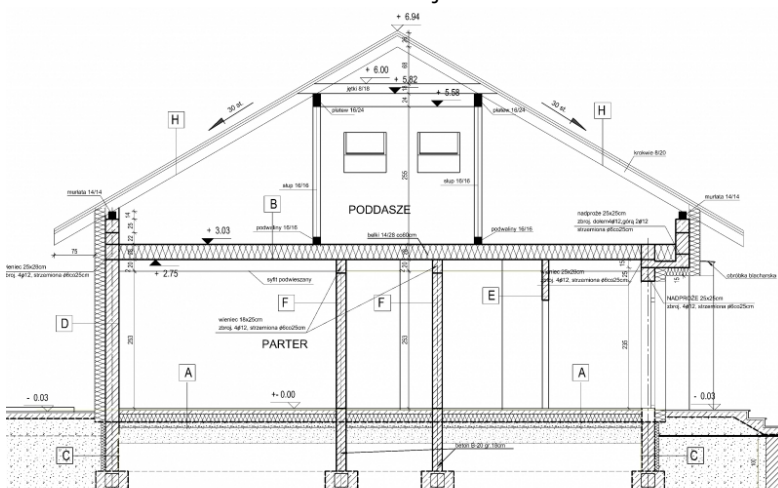
Kąt nachylenia połaci dachowych: **30 °**

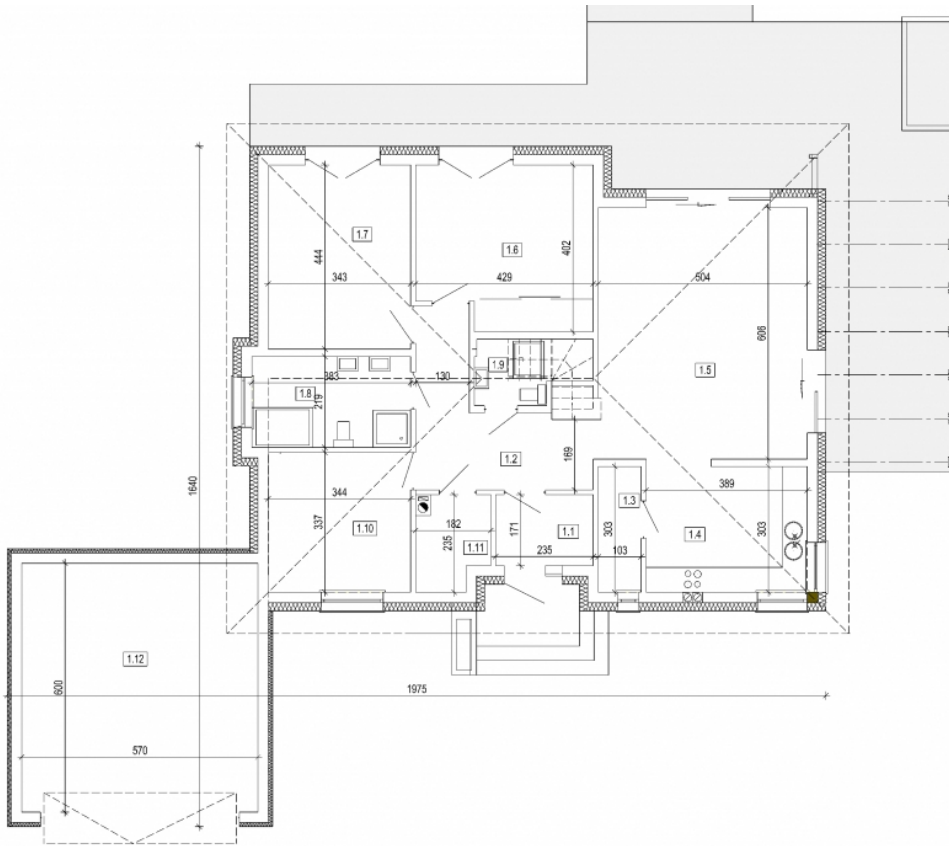
Opis techniczny

biuro@archdesign.pl



Przekrój





Rzut parteru

1.1	Przedsiónek	3.90
1.2	Hall	11.02
1.3	Schówek	2.94
1.4	Kuchnia	11.55
1.5	Pokój dzienny	30.06
1.6	Sypialnia	16.00
1.7	Sypialnia	15.00
1.8	Łazienka	8.18
1.9	WC	1.90
1.10	Pokój	11.36
1.11	Pom. gospodarcze	3.51
1.12	Garaż 2 st.	34.00
		Razem p.u. parteru
		115.42
		z garażem: 149.42

DN 207

Dom współczesny, parterowy z wbudowanym garażem 2-stanowiskowym. Część domu z salonem posiada pomieszczenia wyższe od reszty pomieszczeń tj. 3.3m. Projekt energooszczędny: dom samowystarczalny energetycznie. Spełnia wymagania UE obowiązujące od 2021r.

Cena projektu wraz z projektami instalacji:

3800 zł

Powierzchnia zabudowy: **263 m²**

Powierzchnia użytkowa parteru: **180.95 m²**

Powierzchnia garażu: **39.35 m²**

Wysokość do kalenicy: **5 m**

Kubatura: **650 m³**

Wysokość parteru: **2.8 m**

Szerokość budynku: **21.15 m**

Głębokość budynku: **17 m**

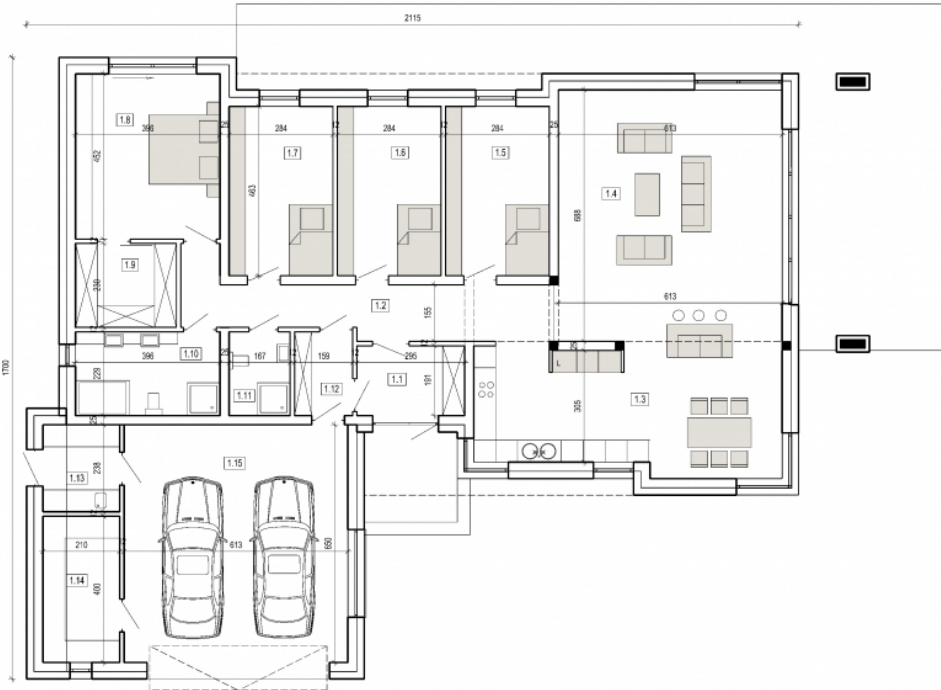
Minimalna szerokość działki: **28.15 m**

Minimalna głębokość działki: **25 m**

Opis techniczny

biuro@archdesign.pl





Rzut parteru

1.1	Przedsiónek	5.40
1.2	Hall	14.50
1.3	Kuchnia	28.12
1.4	Salon	41.56
1.5	Pokój	13.00
1.6	Pokój	13.00
1.7	Pokój	13.00
1.8	Pokój	17.40
1.9	Garderoba	6.15
1.10	Łazienka	8.90
1.11	WC	3.45
1.12	Spiżarnia	3.60
1.13	Pom.gosp.	4.75
1.14	Pom.gosp.	8.12
1.15	Garaż 2 st.	39.35
Razem p.u. parteru bez g		
z garażem:		220.30

DN 242

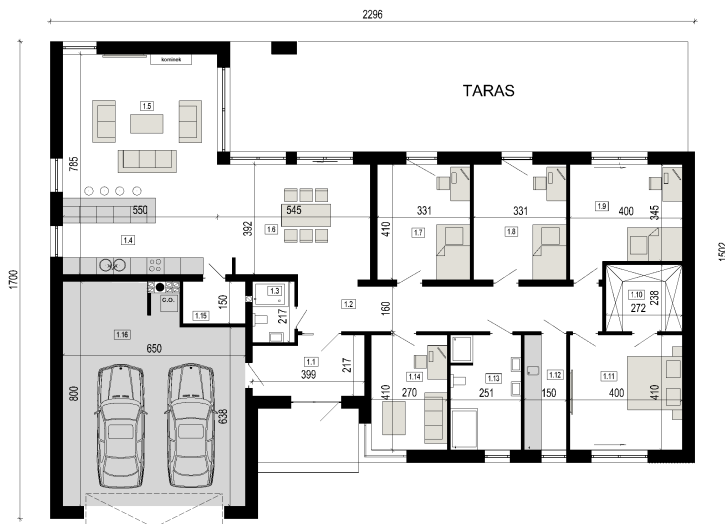
Projekt domu parterowego w stylu minimalistycznym. Dom posiada wyraźny podział na część dzienną, składającą się z otwartej kuchni na salon i jadalni oraz na część nocną, składającą się z 5 sypialni, łazienki i garderoby. Część domu nad jadalnią, kuchnią oraz salonem posiada wyższą wysokość pomieszczeń wynoszącą 3.30m. W projekcie domu uwzględniono wbudowany duży garaż na 2 samochody osobowe.

Cena projektu wraz z projektami instalacji: **3300 zł**

Powierzchnia zabudowy: **295 m²**
 Powierzchnia użytkowa parteru: **185.95 m²**
 Powierzchnia garażu: **47.65 m²**
 Kubatura: **668 m³**
 Wysokość parteru: **2.7 m**
 Szerokość budynku: **22.96 m**
 Głębokość budynku: **17 m**
 Minimalna szerokość działki: **29.96 m**
 Minimalna głębokość działki: **25 m**
 Kąt nachylenia połaci dachowych: **2 °**

Rzut parteru

1.1	Przedsiónek	7.85
1.2	Hall	17.22
1.3	WC	3.16
1.4	Kuchnia	10.00
1.5	Salon	32.70
1.6	Jadalnia	20.48
1.7	Pokój	13.57
1.8	Pokój	13.57
1.9	Pokój	14.44
1.10	Garderoba	6.45
1.11	Pokój	16.20
1.12	Pralnia	6.00
1.13	Łazienka	10.09
1.14	Gabinet	11.00
1.15	Spizarnia	3.26
1.16	Garaż 2 st.	47.65
Razem p.u. parteru bez garażu:		185.99
z garażem:		233.64



05-806 Komorów (woj. mazowieckie.)
ul Waldemara 12
<http://www.archdesign.pl>

email: biuro@archdesign.pl

Kontakt telefoniczny w godz. 9.00 - 18.00 od poniedziałku do soboty.
Inwestorów zainteresowanych indywidualnym spotkaniem w naszym biurze prosimy o wcześniejszy kontakt telefoniczny lub via email w celu ustalenia terminu spotkania.

- W zakresie projektów typowych ,możliwości zmian, projektów na bazie projektów typowych oraz pozostałych spraw związanych z projektami typowymi :
Paweł Kościuk
tel. 0-504-800-911
- W zakresie projektów na indywidualne zamówienie , w sprawach nadzoru budowlanego oraz w sprawach procedur urzędowych związanych z procesem inwestycyjnym :
Jacek Kościuk
tel. 0-605-455-300

Skład zespołu projektowego

Architektura

Jacek Kościuk
Paweł Kościuk
Kamil Kłós

Konstrukcje

Jacek Kościuk
Marcin Trzewik

Instalacje

Sławomir Drozdowski,Ewa Lewandowska - inst. sanitarne
Grzegorz Dembski -inst. sanitarne
Marcin Kowalski - inst. elektryczne
Krzysztof Rybus - inst. elektryczne

Kosztorysy

Michał Korwin

Wizualizacje 3D

Paweł Kościuk

Obsługa informatyczna,

Marcin Zalewski

Projekt i utrzymanie serwisu WWW

Marcin Zalewski

Marketing i reklama, obsługa przedstawicielstw, sprzedaż projektów

Jarosław Kazimierczak
email: marketing@archdesign.pl

